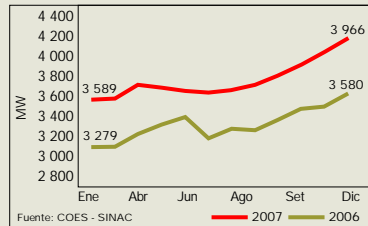




## Sistema Eléctrico Interconectado Nacional - SEIN 2006 - 2007

Mes	2006 MW	2007 MW	07/06
Enero	3 279	3 589	9,5%
Febrero	3 282	3 647	11,1%
Marzo	3 351	3 728	11,2%
Abril	3 338	3 744	12,2%
Mayo	3 321	3 759	13,2%
Junio	3 314	3 714	12,1%
Julio	3 322	3 722	12,0%
Agosto	3 353	3 730	11,2%
Setiembre	3 396	3 759	10,7%
Octubre	3 452	3 811	10,4%
Noviembre	3 514	3 940	12,1%
Diciembre	3 580	3 966	10,8%



Fuente: COES - SINAC

\* Empresas de generación que conforman el COES

Empresas*	MÁXIMA DEMANDA DEL SEIN (MW)	
	2006 Día: 19/12/2006 Hora: 19:45	2007 Día: 10/12/2007 Hora: 19:45
ELP	903	904
CAHUA / EPACASMAYO	85	68
TERMOSELVA	171	170
EDEGEL	1063	969
MINERA CORONA	18	0
EEPSA	113	100
EGENOR	398	378
ELECTROANDES	149	167
SHOUGESA	1	38
EGASA	198	196
EGEMSA	85	88
EGESUR	4	32
ENERSUR	275	562
SAN GABAN	116	112
KALLPA		180
SANTA ROSA	1	1
<b>Total</b>	<b>3 580</b>	<b>3 966</b>

## Utilizado en las centrales térmicas de generación para Uso Propio<sup>1</sup>

Tipo de Combustible	Unidad de Medida	2006	2007	07/06
Bagazo	Toneladas	733 576	956 957	30,5%
Diesel 1	Galones	58 602	91 149	55,5%
Diesel 2	Galones	42 028 497	37 803 205	-10,1%
Gas Natural	Metros Cúbicos	78 359 687	70 660 711	-9,8%
Residual 500	Galones	694 058	691 626	-0,4%
Residual 6	Galones	321 524	1 848 346	474,9%
Gas de Refinería	Metros Cúbicos	21 481 444	24 525 844	14,2%

(1) : Solo de las empresas que informan al MEM / DGE.

## LINEAS DE TRANSMISIÓN

### Líneas del Sistema Principal de Transmisión del SEIN 2007

Zona	Línea*	Titular	Tensión Nominal (kV)	Número de Ternas	Longitud (km)
Norte	S.E. Malacas (Talara) - S.E. Piura Oeste	REP	220	1	103,8
	S.E. Chiclayo Oeste - S.E. Guadalupe 1	REP	220	1	83,7
	S.E. Guadalupe 1 - S.E. Trujillo Norte	REP	220	1	103,4
	S.E. Chimbote 1 - S.E. Paramonga Nueva	REP	220	1	220,3
	S.E. Paramonga Nueva - S.E. Vizcarra	ETESSELVA	220	1	145,3
	S.E. Paramonga Nueva - S.E. Huacho	REP	220	1	55,6
	S.E. Huacho - S.E. Zapallal	REP	220	1	103,9
	S.E. Chavarría - S.E. Santa Rosa	REP	220	2	8,8
	S.E. Paragsha II - S.E. Huánuco	REP	138	1	86,2
	S.E. Huánuco - S.E. Tingo María	REP	138	1	88,2
	S.E. Pachachaca - La Oroya Nueva	ISA PERU	220	1	21,2
	S.E. Oroya - Carhuamayo	ISA PERU	220	1	76,1
	S.E. Carhuamayo - Paragsha	ISA PERU	220	1	43,3
	S.E. Paragsha - Vizcarra	ISA PERU	220	1	121,1
Interconexión	S.E. Campo Arriño (Mantaro) - S.E. Cotaruse	TRANSMANTARO	220	2	292,1
	S.E. Cotaruse - S.E. Socabaya	TRANSMANTARO	220	2	310,9
Sur	S.E. Cerro Verde - S.E. Repartición	REP	138	1	30,0
	S.E. Repartición - S.E. Mollendo	REP	138	1	55,0
	S.E. Quencoro - S.E. Dolorespata	REP	138	1	8,4
	S.E. Tintaya - S.E. Ayaviri	REP	138	1	82,5
	S.E. Ayaviri - S.E. Azángaro	REP	138	1	42,4
	S.E. Socabaya - S.E. Moquegua (Montalvo)	REDESUR	220	2	106,7
	S.E. Moquegua (Montalvo) - S.E. Tacna	REDESUR	220	1	124,4
	S.E. Moquegua (Montalvo) - S.E. Puno	REDESUR	220	1	196,6
<b>TOTAL</b>				<b>2 509,9</b>	

\* Orden de norte a sur

## PARQUE DE GENERACIÓN

### Centrales hidráulicas más representativas

Empresa:	Central	Potencia Instalada (MW)	% PI.	Producción (GW.h)	% PB.
ELECTROPERÚ	Mantaro - Antúnez de Mayolo	798	11,4	5 421	18,1
	Restitución	215	3,1	1 694	5,7
EDEGEL	Huinco	258	3,7	1 142	3,8
	Chimay	153	2,2	848	2,8
	Matucana	129	1,8	863	2,9
EGENOR	Cañón del Pato	264	3,8	1 487	5,0
EGASA	Charcani V	145	2,1	699	2,3
ENERSUR	Yuncán	137	1,9	785	2,6
SAN GABÁN	San Gabán	113	1,6	766	2,6
ELECTROANDES	Yaupi	110	1,6	592	2,0

% PI. : Porcentaje respecto a la potencia instalada total 2006

% PB. : Porcentaje respecto a la producción bruta total 2006

### Centrales térmicas más representativas

Empresa:	Central	Potencia Instalada (MW)	% PI.	Producción (GW.h)	% PB.
EDEGEL	Ventanilla	524	7,4	2 919	9,7
	Santa Rosa	281	4,0	425	1,4
ENERSUR	Ilo 1	362	5,1	1 957	6,5
	Chilca 1	269	3,8	285	1,0
	Ilo 2	142	2,0	840	2,8
TERMOSELVA	Aguaytia	203	2,9	1 151	3,8
KALLPA	Kallpa**	190	2,7	280	0,9
EEPSA	Malacas	159	2,3	601	2,0
EGASA	Mollendo	107	1,5	33	0,1

% PI. : Porcentaje respecto a la potencia instalada total 2007

\*\* Inició sus operaciones en junio 2007

## CONSUMO DE COMBUSTIBLE

### Utilizado en centrales térmicas de generación para el Mercado Eléctrico<sup>1</sup>

Tipo de Combustible	Unidad de Medida	2006	2007	07/06
Carbón	Toneladas	320 230	331 996	3,7%
Diesel 2	Galones	14 759 773	12 095 103	-18,1%
Gas Natural	Metros Cúbicos	1 257 873 361	1 893 513 964	50,5%
Residual 5	Galones	9 488 828	769 982	-91,9%
Residual 500	Galones	25 044 957	18 672 708	-25,4%
Residual 6	Galones	30 639 858	27 429 305	-10,5%
Otro	Galones	13 738 269	7 023 088	-48,9%

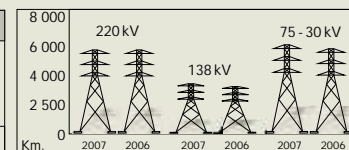
Otro : Cantidad equivalente de residual 500 obtenido del vapor para la generación de energía.

(1) : Solo de las empresas que informan al MEM / DGE.

### Longitud de Líneas de Transmisión a nivel Nacional (km)

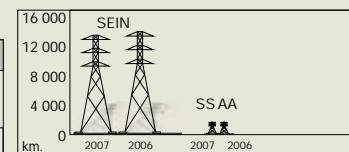
#### Nivel de Tensión

Tensión Nominal (kV)	2006	2007	07/06
220	5 664	5 677	0,2%
138	3 636	3 636	0,0%
[30-75]	6 388	6 399	0,2%
<b>TOTAL</b>	<b>15 688</b>	<b>15 712</b>	<b>0,2%</b>



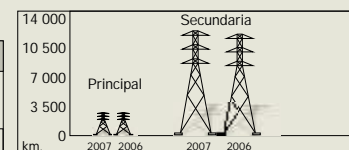
#### Tipo de Sistema

Sistema	2006	2007	07/06
SEIN	15 331	15 355	0,2%
SS AA	357	357	0,0%
<b>TOTAL</b>	<b>15 688</b>	<b>15 712</b>	<b>0,2%</b>



#### Clase de Línea

Clase de Línea	2006	2007	07/06
Principal	2 510	2 510	0,0%
Secundaria	13 178	13 202	0,2%
<b>TOTAL</b>	<b>15 688</b>	<b>15 712</b>	<b>0,2%</b>



(\*) : Incluye la línea de interconexión con el Ecuador de 220 kV, con 55 km desde la S.E. Zorritos hasta la zona de frontera

# GENERACIÓN TRANSMISIÓN

Estadística Eléctrica 2006-2007

Dirección General de Electricidad  
Dirección de Promoción y Estudios



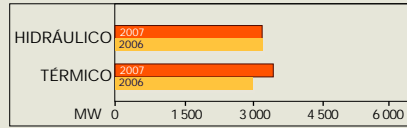
La Dirección General de Electricidad presenta el Triptico Estadística Eléctrica 2006 - 2007 GENERACIÓN - TRANSMISIÓN, dirigido a todas las instituciones, empresas relacionadas con el subsector electricidad y público en general.

El presente documento incluye la estadística comparativa de las principales variables operativas de las actividades de generación y transmisión de energía eléctrica que desarrollan las empresas concesionarias, autorizadas e informantes del subsector, así también se muestra el comportamiento mensual de la máxima demanda del Sistema Eléctrico Interconectado Nacional - SEIN.

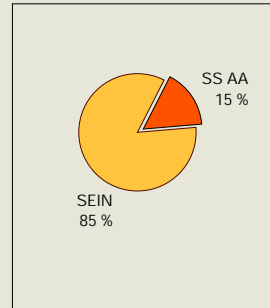
## POTENCIA INSTALADA (MW)

Tipo de Servicio y sistema	Generación: Año:	Hidráulica			Térmica			Total <sup>1</sup>		
		2006	2007	07/06	2006	2007	07/06	2006	2007	07/06
MERCADO ELÉCTRICO	SEIN	3 053	3 072	0,6%	2 357	2 697	14,4%	5 410	5 769	6,6%
	SS AA	75	73	-1,9%	139	147	5,2%	215	220	2,7%
<b>Total Mercado Eléctrico</b>		<b>3 128</b>	<b>3 145</b>	<b>0,6%</b>	<b>2 497</b>	<b>2 844</b>	<b>13,9%</b>	<b>5 625</b>	<b>5 989</b>	<b>6,5%</b>
USO PROPIO	SEIN	14	14	-2,9%	171	169	-1,1%	185	183	-1,2%
	SS AA	75	75	0,0%	774	780	0,8%	849	855	0,8%
<b>Total Uso Propio</b>		<b>89</b>	<b>88</b>	<b>-0,5%</b>	<b>945</b>	<b>949</b>	<b>0,5%</b>	<b>1 034</b>	<b>1 058</b>	<b>0,4%</b>
<b>TOTAL SISTEMA</b>	<b>SEIN</b>	<b>3 067</b>	<b>3 086</b>	<b>0,6%</b>	<b>2 528</b>	<b>2 866</b>	<b>13,4%</b>	<b>5 595</b>	<b>5 972</b>	<b>6,4%</b>
	<b>SS AA</b>	<b>149</b>	<b>148</b>	<b>-0,9%</b>	<b>913</b>	<b>297</b>	<b>1,5%</b>	<b>1 063</b>	<b>1 076</b>	<b>1,1%</b>
<b>Total General</b>		<b>3 217</b>	<b>3 234</b>	<b>0,5%</b>	<b>3 441</b>	<b>3 793</b>	<b>10,2%</b>	<b>6 658</b>	<b>7 028</b>	<b>5,5%</b>

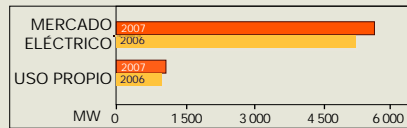
### Por Origen



### Por Sistemas 2007



### Por Servicio



<sup>1/</sup> Incluye la potencia instalada de las centrales eólicas (0,7 MW)

## POTENCIA INSTALADA EN EMPRESAS DE GENERACIÓN PARA EL MERCADO ELÉCTRICO 2007

### Potencia Hidráulica (MW)

ELECTROPERÚ	1 013	32 %
EDEGEL	768	24 %
EGENOR	370	12 %
ELECTROANDES	184	6 %
EGASA	178	6 %
ENERSUR	137	4 %
SAN GABÁN	113	4 %
Otros	382	12 %
<b>TOTAL</b>	<b>3 145 MW</b>	<b>100%</b>

### Potencia Térmica (MW)

EDEGEL	805	28 %
ENERSUR	773	27 %
TERMOSELVA	203	7 %
KALLPA	190	7 %
EGENOR	154	5 %
EGASA	162	6 %
EEPSA	159	6 %
ELOR	90	3 %
Otros	307	11 %
<b>TOTAL</b>	<b>2 844 MW</b>	<b>100 %</b>

## POTENCIA INSTALADA DE GENERACIÓN PARA USO PROPIO 2007

Potencia Hidráulica (MW)		
ANDINO	13	14 %
MOROCCOCHA	12	13 %
CHUNGAR	11	13 %
SOUTHERN	9	10 %
BUENAVENTURA	7	8 %
ATACOCHA	7	7 %
MILPO	5	5 %
Otros	25	29 %
<b>TOTAL</b>	<b>88 MW</b>	<b>100 %</b>

### Potencia Térmica (MW)

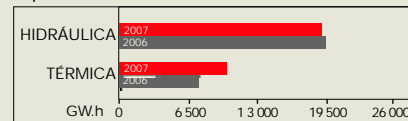
PLUSPETROL L1- L8	141	15 %
YANACOCOCHA	27	3 %
CASAGRANDE	25	3 %
QUIMPAC	23	2 %
BAKUS Y JOHNSTON	22	2 %
C-VERDE	20	2 %
PLUSPETROL - MALVINAS	20	2 %
XTRATA TINTAYA	18	2 %
ALICORP	17	2 %
Otros	638	67 %
<b>TOTAL</b>	<b>949 MW</b>	<b>100 %</b>

## PRODUCCIÓN (GW.h)

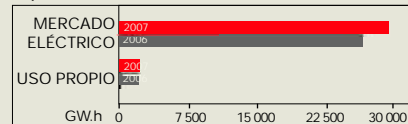
Tipo de Servicio y sistema	Generación: Año:	Hidráulica			Térmica			Total <sup>1</sup>		
		2006	2007	07/06	2006	2007	07/06	2006	2007	07/06
MERCADO ELÉCTRICO	SEIN	18 932	18 872	-0,3%	6 105	8 722	42,9%	25 037	27 594	10,2%
	SS AA	229	235	2,6%	346	371	7,0%	577	607	5,2%
<b>Total Mercado Eléctrico</b>		<b>19 161</b>	<b>19 107</b>	<b>-0,3%</b>	<b>6 452</b>	<b>9 092</b>	<b>40,9%</b>	<b>25 614</b>	<b>28 200</b>	<b>10,1%</b>
USO PROPIO	SEIN	111	99	-10,9%	109	113	4,1%	220	212	-3,5%
	SS AA	322	342	6,2%	1 214	1 188	-2,1%	1 536	1 530	-0,4%
<b>Total Uso Propio</b>		<b>434</b>	<b>442</b>	<b>1,8%</b>	<b>1 322</b>	<b>1 301</b>	<b>-1,6%</b>	<b>1 756</b>	<b>1 743</b>	<b>-0,8%</b>
<b>TOTAL SISTEMA</b>	<b>SEIN</b>	<b>19 043</b>	<b>18 971</b>	<b>-0,4%</b>	<b>6 214</b>	<b>8 835</b>	<b>42,2%</b>	<b>25 257</b>	<b>27 806</b>	<b>10,1%</b>
	<b>SS AA</b>	<b>551</b>	<b>577</b>	<b>4,7%</b>	<b>1 560</b>	<b>1 558</b>	<b>-0,1%</b>	<b>2 113</b>	<b>2 137</b>	<b>1,1%</b>
<b>Total General</b>		<b>19 594</b>	<b>19 549</b>	<b>-0,2%</b>	<b>7 774</b>	<b>10 393</b>	<b>33,7%</b>	<b>27 370</b>	<b>29 943</b>	<b>9,4%</b>

<sup>1/</sup> Incluye la generación de la central eólica al 2006 (1,23 GW.h)

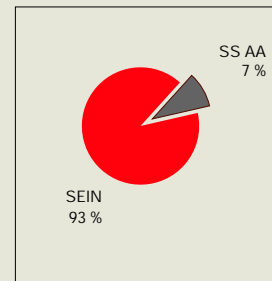
### Tipo de Generación



### Tipo de Servicio



### Por Sistema 2007



## Producción Mercado Eléctrico - Hidráulica (GW.h)

	2007	2006	07/06
ELECTROPERÚ	7 115 (37%)	7 291 (38%)	-2,4 %
EDEGEL	4 443 (23%)	4 240 (22%)	4,8 %
EGENOR	2 061 (11%)	2 021 (11%)	2,0 %
ELECTROANDES	976 (5%)	1 109 (6%)	-12,0 %
EGASA	948 (5%)	989 (5%)	-4,1 %
ENERSUR	785 (4%)	839 (4%)	-6,5 %
SAN GABÁN	766 (4%)	769 (4%)	-0,4 %
Otros	2 013 (11%)	1 903 (10%)	5,8 %
<b>TOTAL</b>	<b>19 107 GW.h</b>	<b>19 161 GW.h</b>	<b>-0,3 %</b>

## Producción Mercado Eléctrico - Térmica (GW.h)

	2007	2006	07/06
EDEGEL	3 344 (37%)	2 067 (32%)	61,8 %
ENERSUR	1 410 (22%)	3 082 (34%)	118,5 %
TERMOSELVA	1 551 (13%)	1 148 (18%)	0,2 %
EEPSA	601 (7%)	592 (9%)	1,5 %
ETEVENSA**	436 (7%)		
ELOR	319 (4%)	285 (4%)	11,8 %
KALLPA*	280 (3%)		
Otros	316 (3%)	514 (8%)	-38,6 %
<b>TOTAL</b>	<b>9 092 GW.h</b>	<b>6 452 GW.h</b>	<b>40,9 %</b>

\*\* A partir de junio 2006, ETEVENSA es absorbido por EDEGEL  
\* Inicio sus operaciones en junio 2007

## Producción para Uso Propio - Hidráulica (GW.h)

	2007	2006	07/06
ANDINO	76 (17%)	78 (18%)	-3,0 %
MOROCCOCHA	54 (12%)	53 (12%)	1,3 %
SOUTHERN	48 (11%)	40 (11%)	-0,5 %
ATACOCHA	47 (11%)	47 (9%)	20,2 %
CHUNGAR	43 (10%)	40 (9%)	9,0 %
BUENAVENTURA	40 (9%)	40 (9%)	0,7 %
SANTA LUISA	26 (6%)	27 (6%)	-2,4 %
Otros	107 (24%)	109 (25%)	-1,3 %
<b>TOTAL</b>	<b>416 GW.h</b>	<b>434 GW.h</b>	<b>1,8 %</b>

## Producción para Uso Propio - Térmica (GW.h)

	2007	2006	07/06
PLUSPETROL L1- L8	496 (38%)	527 (41%)	-5,8 %
PLUSPETROL MALVINAS	79 (6%)	75 (6%)	5,6 %
LA PAMPILLA	79 (6%)	75 (6%)	4,7 %
CASAGRANDE	56 (4%)	43 (3%)	31,4 %
CARTAVIO	33 (3%)	29 (2%)	13,8 %
TUMÁN	25 (2%)	21 (2%)	16,7 %
Otros	533 (41%)	552 (42%)	-3,6 %
<b>TOTAL</b>	<b>1 301 GW.h</b>	<b>1 322 GW.h</b>	<b>-1,6 %</b>