

9.1. PARTICIPACIÓN DE LAS EMPRESAS* DEL MERCADO ELÉCTRICO SEGÚN SU FACTURACIÓN ** TOTAL

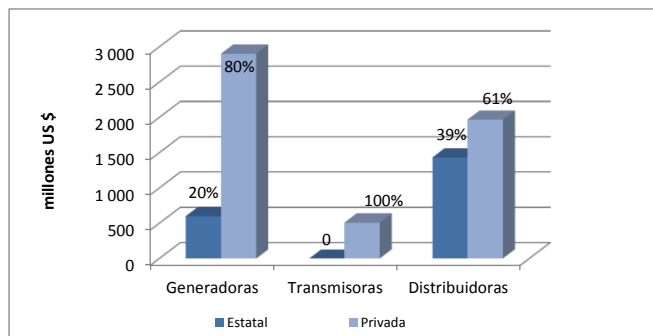
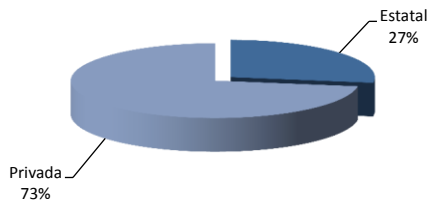
Tipo de empresa	Estatal	Privada	Total
(millones US \$)			
Generadoras	600.58	2 902.85	3 503.43
	17%	83%	47%
Transmisoras	0	509.27	509.27
			7%
Distribuidoras	1 432.18	1 969.21	3 401.39
	42%	58%	46%
Total	2 032.76	5 381.32	7 414.08
	27%	73%	

(*) Sólo empresas que informan a la DGE a diciembre 2018

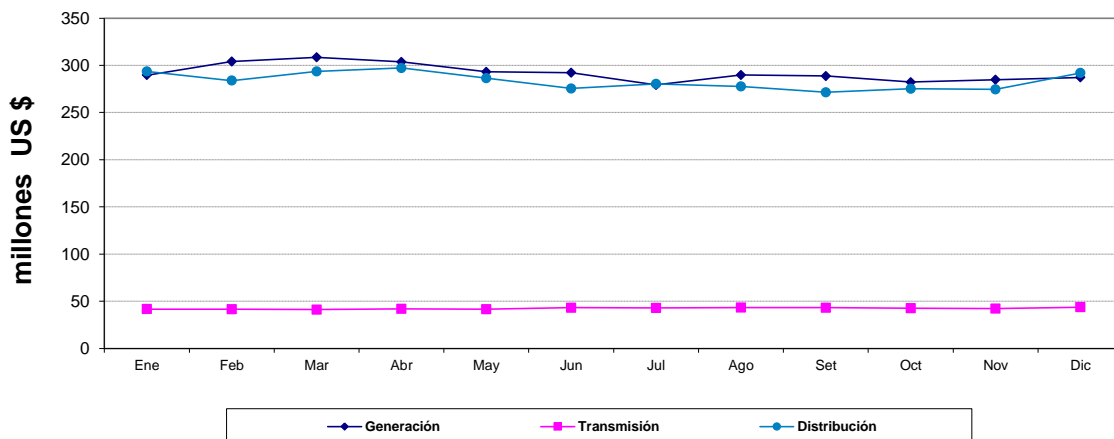
(**) Consolidado basado en la información declarada mensualmente a la Dirección General de Electricidad (aportes y facturación por energía) a diciembre 2018

PARTICIPACIÓN DE LAS EMPRESAS ESTATALES Y PRIVADAS SEGÚN SU FACTURACIÓN 2018

TOTAL : US\$ 7 414,08 Millones



FACTURACIÓN EN LAS EMPRESAS DEL MERCADO ELÉCTRICO 2018



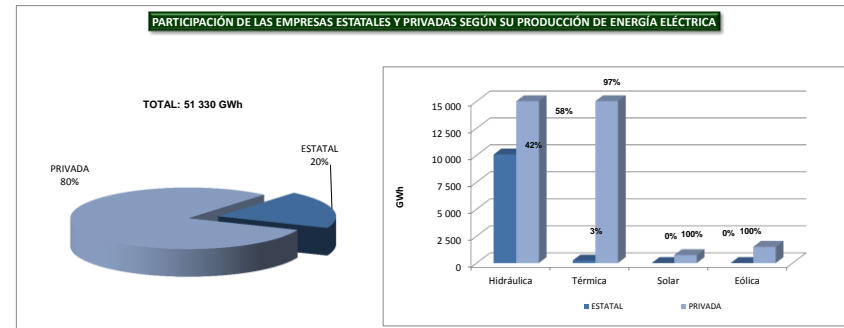
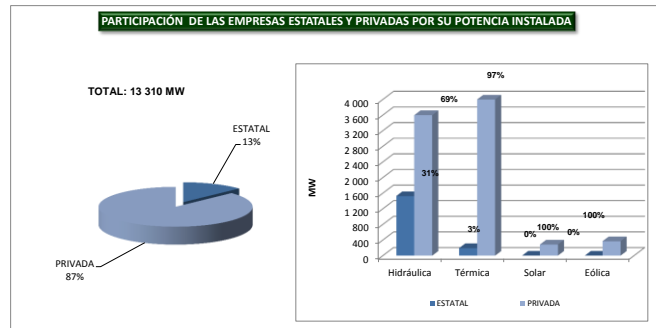
N°	Nombre de la empresa	Potencia instalada 2018 (MW)									Producción de energía eléctrica 2018 (GWh)									Facturación total 2018			
		Hidráulica	Particip.	Térmica	Particip.	Solar	Particip.	Eólica	Particip.	Total	Particip.	Hidráulica	Particip.	Térmica	Particip.	Solar	Particip.	Eólica	Particip.	Total	Particip.	miles US \$	Particip.
53	Parque Eólico Tres Hermanas S.A.C.							97.15	28.1%	97.15	0.7%									465.69	0.91%	31 628.56	0.9%
54	Petramas S.A.C.			10.40	0.1%					10.40	0.1%		50.60	0.7%						50.60	0.10%	5 212.12	0.1%
55	Planta de Reserva Fría de Generación Eten S.A.			235.63	3.1%					235.63	1.8%		0.80	0.0%						0.80	0.00%	20 803.94	0.6%
56	Samay I S.A.			616.00	8.2%					616.00	4.6%		42.21	0.6%						42.21	0.08%	106 836.96	3.0%
57	SDF Energía S.A.C.			38.94	0.5%					38.94	0.3%		242.67	3.2%						242.67	0.47%	8 906.51	0.3%
58	Shougang Generación Eléctrica S.A.A.			69.09	0.9%					69.09	0.5%		24.79	0.3%						24.79	0.05%	22 805.68	0.7%
59	Sindicato Energético S.A.	59.20	1.6%							59.20	0.4%	145.77	4.1%							145.77	0.28%	6 922.65	0.2%
60	Sociedad Minera Cerro Verde S.A.A.			201.50	2.7%					201.50	1.5%		4.62	0.1%						4.62	0.01%	0.00	0.0%
61	Statkraft Perú S.A.	441.55	12.3%							441.55	3.3%	2 391.53	66.5%							2 391.53	4.66%	342 505.86	9.8%
62	Tacna Solar S.A.C.					20.00	7.0%			20.00	0.2%				48.24	6.47%				48.24	0.09%	10 820.49	0.3%
63	Termochilca S.A.			300.00	4.0%					300.00	2.3%		1 791.70	23.8%						1 791.70	3.49%	60 441.03	1.7%
64	Termoselva S.R.L.			202.64	2.7%					202.64	1.5%		370.84	4.9%						370.84	0.72%	46 564.56	1.3%
Total		3 598.10		7 333.53		284.48		371.55		11 587.66	79.8%	19 387.98		19 394.92		745.40		1 501.21		41 029.51	79.9%	2 902 847.47	82.9%

(1) A partir de 12/03/2018 Hidroeléctrica Marañón S.R.L. cambia de razón social a Celepsa Renovables S.R.L.

c. Total participación de empresas* generadoras estatales y privadas a diciembre del 2018

Nombre de la empresa	Potencia instalada 2018 (MW)									Producción de energía eléctrica 2018 (GWh)									Facturación total 2018			
	Hidráulica	Particip.	Térmica	Particip.	Solar	Particip.	Eólica	Particip.	Total	Particip.	Hidráulica	Particip.	Térmica	Particip.	Solar	Particip.	Eólica	Particip.	Total	Particip.	miles US \$	Particip.
Total empresas estatales y privadas	5 125.70	38.9%	7 528.08	56.6%	284.48	2.1%	371.55	2.8%	13 309.81	100.0%	29 451.58	57.4%	19 631.61	38.2%	745.40	1.5%	1 501.21	2.9%	51 329.80	100.0%	3 503 426.41	100.0%

(*) Sólo empresas cuya actividad principal es la generación de energía eléctrica e informan a la DGE al mes de diciembre 2018.



9.4. PARTICIPACIÓN DE LAS EMPRESAS* DISTRIBUIDORAS** EN EL MERCADO ELÉCTRICO

a. Empresas estatales a diciembre del 2018

N°	Nombre de la empresa	Número de clientes 2018						Venta de energía 2018 (GWh)						Facturación total 2018	
		Mercado regulado	Particip.	Mercado libre	Particip.	Total	Particip.	Mercado regulado	Particip.	Mercado libre	Particip.	Total	Particip.	miles US \$	Particip.
1	Electro Oriente S.A.	459 075	6.22%	33	4.34%	459 108	6.22%	732.42	3.82%	72.23	2.47%	804.65	3.65%	164 687.16	4.8%
2	Electro Puno S.A.A.	296 120	4.02%	1	0.13%	296 121	4.01%	321.21	1.68%	19.60	0.67%	340.80	1.54%	70 021.49	2.1%
3	Electro Sur Este S.A.A.	536 292	7.27%	2	0.26%	536 294	7.27%	607.36	3.17%	23.40	0.80%	630.77	2.86%	134 681.88	4.0%
4	Electro Ucayali S.A.	93 502	1.27%	1	0.13%	93 503	1.27%	277.54	1.45%	0.20	0.01%	277.75	1.26%	50 017.94	1.5%
5	Electrocentro S.A.	807 494	10.95%	4	0.53%	807 498	10.95%	812.23	4.24%	14.93	0.51%	827.17	3.75%	186 977.66	5.5%
6	Electronoroeste S.A.	497 144	6.74%	72	9.47%	497 216	6.74%	920.75	4.81%	318.59	10.90%	1 239.35	5.61%	193 606.36	5.7%
7	Electronorte S.A.	361 157	4.90%	38	5.00%	361 195	4.90%	650.28	3.40%	82.62	2.83%	732.90	3.32%	114 741.35	3.4%
8	Electrosur S.A.	163 265	2.21%	11	1.45%	163 276	2.21%	355.79	1.86%	23.44	0.80%	379.23	1.72%	62 905.18	1.8%
9	Hidrandina S.A.	866 539	11.75%	96	12.63%	866 635	11.75%	1 445.63	7.55%	299.42	10.24%	1 745.05	7.91%	286 433.64	8.4%
10	Proyecto Especial Chavimochic	10 270	0.14%		0.00%	10 270	0.14%	25.37	0.13%			25.37	0.11%	3 575.39	0.1%
11	Sociedad Eléctrica del Sur Oeste S.A.	426 396	5.78%	37	4.87%	426 433	5.78%	892.76	4.66%	120.30	4.11%	1 013.06	4.59%	164 536.10	4.8%
	Total	4 517 254		295		4 517 549	61.25%	7 041.35		974.74		8 016.09	36.31%	1 432 184.14	42.1%

b. Empresas privadas a diciembre del 2018

N°	Nombre de la empresa	Número de clientes 2018						Venta de energía 2018 (GWh)						Facturación total 2018	
		Mercado regulado	Particip.	Mercado libre	Particip.	Total	Particip.	Mercado regulado	Particip.	Mercado libre	Particip.	Total	Particip.	miles US \$	Particip.
12	Consorcio Eléctrico de Villacuri S.A.C.	3 755	0.05%	37	4.87%	3 792	0.05%	124.43	0.65%	106.66	3.65%	231.09	1.0%	9 851.99	0.3%
13	Egepsa S.A.	2 379	0.03%		0.00%	2 379	0.03%	2.25	0.01%	0.32	0.01%	2.57	0.0%	633.56	0.0%
14	Electro Dunas S.A.A.	240 930	3.27%	26	3.42%	240 956	3.27%	672.99	3.51%	38.49	1.32%	711.48	3.2%	116 206.48	3.4%
15	Electro Pangoa S.A.	2 029	0.03%			2 029	0.03%	3.15	0.02%			3.15	0.0%	844.44	0.0%
16	Empresa de Distribución y Comercialización de Electricidad San Ramon S.A.	2 158	0.03%			2 158	0.03%	1.35	0.01%			1.35	0.01%	365.62	0.0%
17	Empresa de Interés Local Hidroeléctrica S.A. de Chacas	5 712	0.08%			5 712	0.08%	3.37	0.02%			3.37	0.0%	1 219.09	0.0%
18	Empresa de Servicios Eléctricos Municipales de Paramonga S.A.	8 229	0.11%			8 229	0.11%	10.41	0.05%			10.41	0.05%	0.00	0.0%
19	Empresa Municipal de Servicio Eléctrico de Tocache S.A.	23 744	0.32%			23 744	0.32%	27.25	0.14%			27.25	0.1%	6 197.17	0.2%
20	Empresa Municipal de Servicios Eléctricos Utoubamba S.A.C.	11 010	0.15%			11 010	0.15%	15.70	0.08%			15.70	0.07%	3 347.63	0.1%
21	Enel Distribución Perú S.A.A.	1 422 097	19.28%	379	49.87%	1 422 476	19.29%	5 118.98	26.73%	1 653.28	56.54%	6 772.26	30.68%	902 543.75	26.5%
22	Luz del Sur S.A.	1 128 334	15.30%	23	3.03%	1 128 357	15.30%	6 118.42	31.95%	150.41	5.14%	6 268.84	28.40%	925 853.63	27.2%
23	Servicios Eléctricos Rioja S.A.	7 473	0.10%		0.00%	7 473	0.10%	10.31	0.05%			10.31	0.05%	2 142.94	0.1%
	Total	2 857 850		465		2 858 315	38.75%	12 108.62		1 949.17		14 057.79	63.69%	1 969 206.30	57.9%

c. Total participación de empresas* distribuidoras** a diciembre del 2018

Nombre de la empresa	Número de clientes 2018				Venta de energía 2018 (GWh)						Facturación total 2018			
	Mercado regulado	Particip.	Mercado libre	Particip.	Total	Particip.	Mercado regulado	Particip.	Mercado libre	Particip.	Total	Particip.	miles US \$	Particip.
Total distribuidoras del mercado eléctrico	7 375 104	100.0%	760	100.0%	7 375 864	100.0%	19 149.97	100.0%	2 923.91	100.0%	22 073.87	100.0%	3 401 390.44	100.0%

(*) Sólo empresas que informan a la DGE a diciembre 2018.

(**) Sólo empresas cuya actividad principal es la distribución eléctrica.

