



Ministerio de Energía y Minas

Dirección General de Electricidad

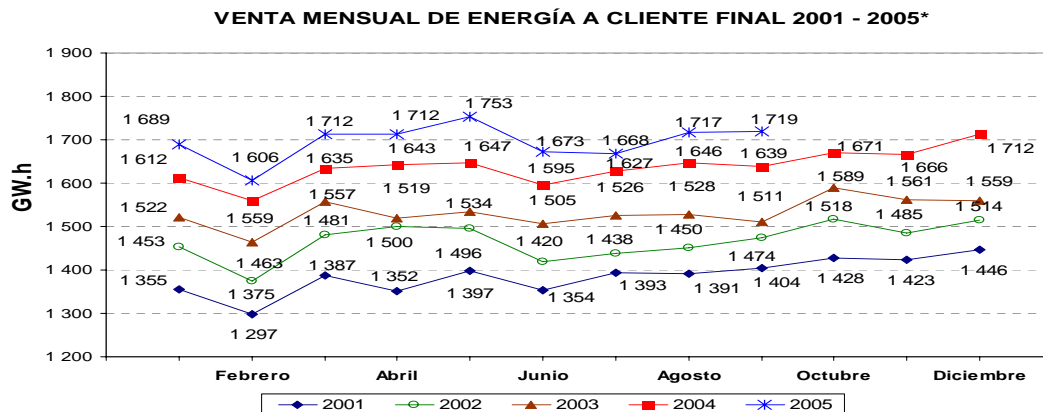
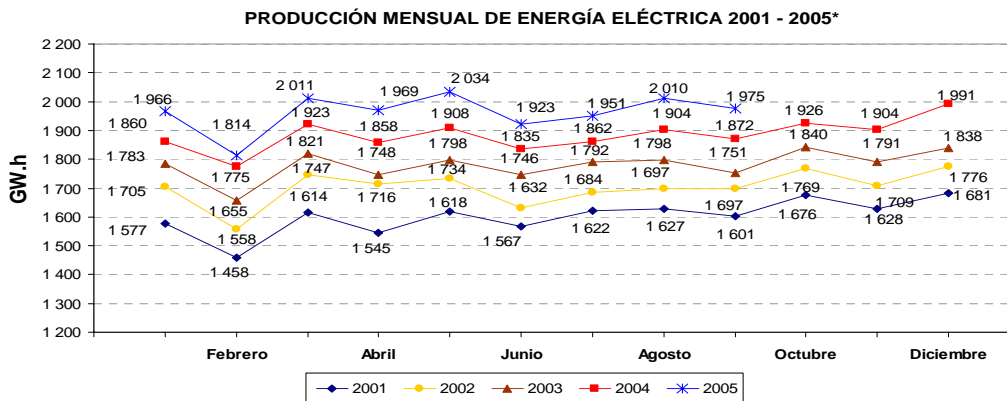
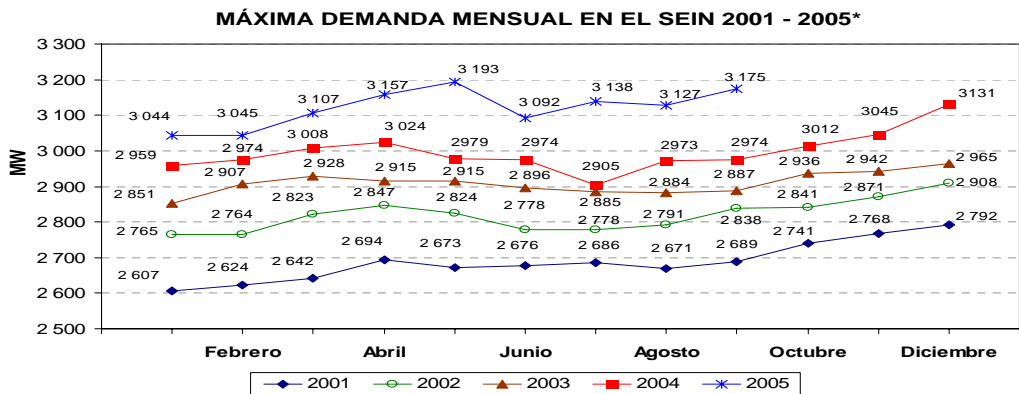
ESTADÍSTICA ELÉCTRICA SETIEMBRE 2005

COMPORTAMIENTO MENSUAL DEL MERCADO ELÉCTRICO¹: MÁXIMA DEMANDA, PRODUCCIÓN Y VENTA DE ENERGÍA ELÉCTRICA DE SETIEMBRE 2005

La máxima demanda del Sistema Interconectado Nacional (SEIN) en setiembre del año 2005 fue 3 175,5 MW (registrada el día 28 de setiembre, a las 19:00 horas), cifra que representó un incremento de 5,2% respecto a la máxima demanda del mes de setiembre del año 2004. Asimismo, los incrementos relacionados a la máxima demanda del mismo periodo de los años 2003, 2002 y 2001 fueron: 8,4 %, 12,0 % y 17,1 %, respectivamente.

La producción mensual del mercado eléctrico en setiembre del año 2005 fue 2 009 GW.h, es decir superior en 5,5%, 11,7%, 18,4% y 23,5%, respecto a la producción del mismo mes de los años 2004, 2003, 2002 y 2001, respectivamente.

La venta de energía a cliente final en setiembre 2005 fue 1 719 GW.h, con un 4,8 % de incremento respecto a la venta de igual periodo del año anterior. Asimismo, con relación a setiembre 2003, este aumento fue 13,7 %, y con respecto a las ventas del mes de setiembre de los años 2002 y 2001, los incrementos fueron 16,6 % y 22,4%, respectivamente.



(*) Preliminar

1 / Mercado Eléctrico: conformado por el mercado atendido por las empresas concesionarias y entidades autorizadas para generar energía eléctrica para el servicio público.



Ministerio de Energía y Minas

Dirección General de Electricidad

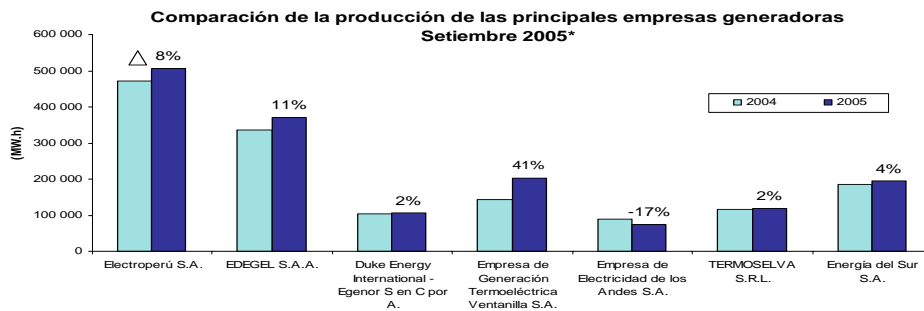
ESTADÍSTICA ELÉCTRICA SETIEMBRE 2005

Producción de Energía del mercado eléctrico – setiembre 2005 (MW.h)

N°	Principales empresas del mercado eléctrico	Setiembre			Acumulado (Enero - Setiembre)		
		2004	2005	Δ 05/04	2004	2005	Δ 05/04
1	Electroperú S.A.	471 447,5	506 954,5	8%	4 941 857,4	5 237 835,1	6%
2	EDEGEL S.A.A.	335 802,5	371 377,0	11%	3 204 642,3	3 421 596,9	7%
3	Duke Energy International - Egenor S en C por A.	104 651,6	106 679,1	2%	1 531 260,4	1 514 641,5	-1%
4	Empresa de Generación Termoeléctrica Ventanilla S.A.	143 103,3	202 275,4	41%	512 051,9	1 417 335,3	--
5	Empresa de Electricidad de los Andes S.A.	89 877,2	74 982,8	-17%	766 505,8	789 365,5	3%
6	TERMOSELVA S.R.L.	115 631,8	117 740,9	2%	847 287,3	949 869,5	12%
7	Empresa de Generación Eléctrica San Gabán S.A.	44 207,0	40 544,9	-8%	582 159,5	543 620,8	-7%
8	Empresa de Generación Eléctrica de Arequipa S.A.	93 101,8	70 646,8	-24%	813 426,6	577 607,0	-29%
9	Empresa de Generación Eléctrica Machupicchu S.A.	61 014,8	62 295,3	2%	545 678,1	557 719,8	2%
10	Empresa de Generación Eléctrica Cahua S.A.	27 036,1	25 863,3	-4%	254 900,0	368 117,6	44%
11	Energía del Sur S.A.	186 304,4	194 550,2	4%	1 340 502,6	932 437,7	-30%
12	Otros	200 880,1	201 458,6	0%	1 506 749,4	1 346 120,3	-11%
TOTAL		1 873 058,0	1 975 368,9	5%	16 847 021,3	17 656 267,2	5%

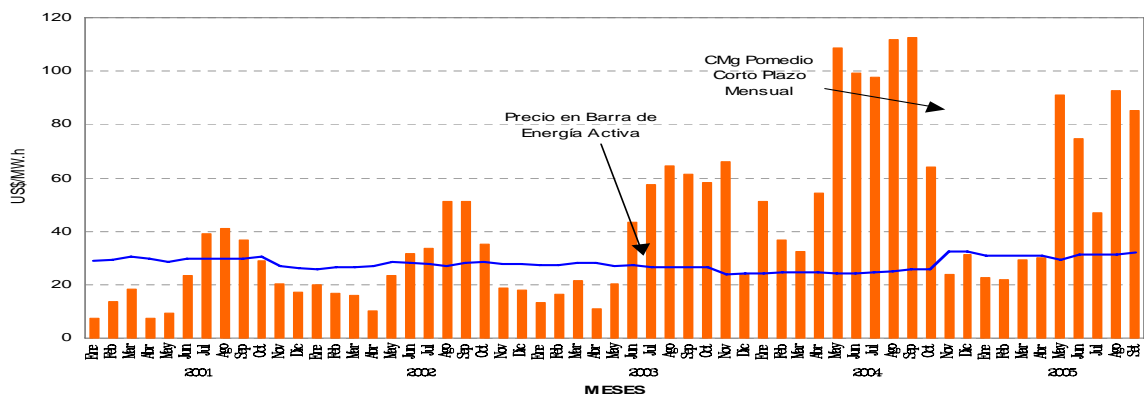
N°	Principales empresas del mercado eléctrico	TRIMESTRE I			TRIMESTRE II			TRIMESTRE III		
		2004	2005	Δ 05/04	2004	2005	Δ 05/04	2004	2005	Δ 05/04
1	Electroperú S.A.	1 763 505,0	1 842 621,4	4%	1 601 769,1	1 723 610,3	8%	1 576 583,3	1 671 603,4	6%
2	EDEGEL S.A.A.	1 216 931,1	1 283 568,7	5%	1 021 840,0	1 066 844,6	4%	965 871,3	1 071 183,7	11%
3	Duke Energy International - Egenor S en C por A.	653 053,9	677 881,0	4%	554 977,5	512 626,9	-8%	323 229,0	324 133,6	0%
4	Empresa de Generación Termoeléctrica Ventanilla S.A.	0,0	306 559,4	--	148 074,8	498 553,3	--	363 977,1	612 222,5	68%
5	Empresa de Electricidad de los Andes S.A.	249 230,3	291 070,5	17%	241 864,8	263 431,3	9%	275 410,7	234 863,8	-15%
6	TERMOSELVA S.R.L.	158 258,8	267 059,5	69%	329 369,3	329 245,9	0%	359 659,1	353 564,1	-2%
7	Empresa de Generación Eléctrica San Gabán S.A.	236 155,7	216 259,4	-8%	202 383,0	191 320,2	-5%	143 620,8	136 041,3	-5%
8	Empresa de Generación Eléctrica de Arequipa S.A.	278 728,8	201 749,7	-28%	261 300,3	188 639,0	-28%	273 397,5	187 218,3	-32%
9	Empresa de Generación Eléctrica Machupicchu S.A.	177 700,5	177 426,7	0%	180 935,9	189 365,3	5%	187 041,7	190 927,7	2%
10	Empresa de Generación Eléctrica Cahua S.A.	85 771,3	154 368,4	80%	86 113,6	127 274,1	48%	83 015,1	86 475,2	4%
11	Energía del Sur S.A.	333 931,4	80 362,5	-76%	452 624,5	368 205,9	-19%	553 946,7	483 869,3	-13%
12	Otros	404 815,2	293 211,4	-28%	523 906,8	467 755,1	-11%	578 027,4	585 153,8	1%
TOTAL		5 558 082,1	5 792 138,6	4%	5 605 159,6	5 926 871,9	6%	5 683 779,6	5 937 256,7	4%

Nota: La empresa ETEVENSA incrementó su producción a partir de junio del año 2004



(*) Preliminar

Costo Marginal y Precio de Barra de Energía Activa Mensual SEIN Costo Equivalente Barra Santa Rosa



Fuente: COES-SEIN



Ministerio de Energía y Minas Dirección General de Electricidad ESTADÍSTICA ELÉCTRICA SETIEMBRE 2005

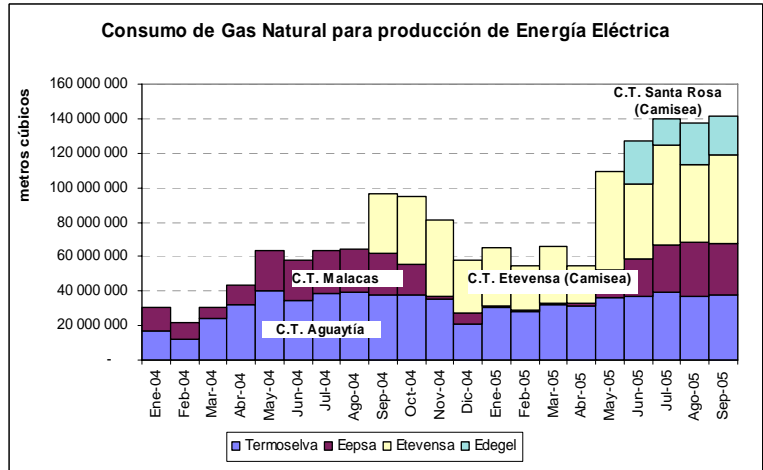
CONSUMO DE GAS NATURAL EN EL SECTOR ELÉCTRICO Comportamiento mensual enero - setiembre 2005

Gráfico N° 1

En el periodo enero - setiembre 2005, el consumo de gas natural para la generación de energía eléctrica alcanzó los 895,9 millones de metros cúbicos. A la fecha, este consumo tuvo un incremento de 26,8%, con relación al 2004.

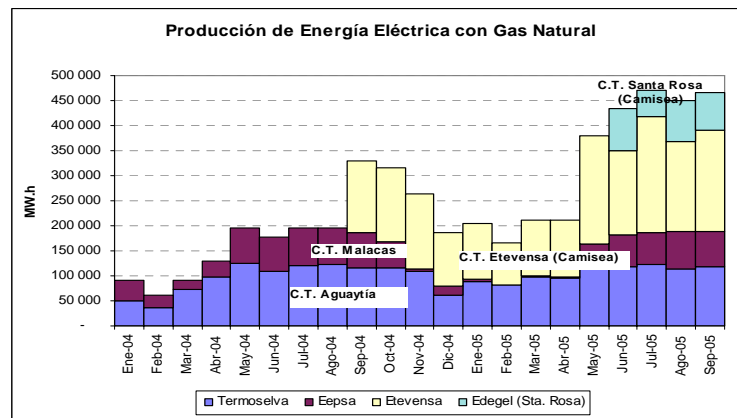
Entre los meses de enero y setiembre del año 2005, la generación eléctrica a base de gas natural ascendió a 2 994 GW.h. Esta cifra representa un 34% de incremento respecto de la energía total generada con este recurso energético, en el año 2004.

La producción de energía eléctrica con gas natural en el mes de setiembre fue 467 GW.h y tuvo 47% de aumento con relación al mismo periodo del año 2004.



En el Gráfico N° 1 se muestra el comportamiento mensual del consumo de gas natural por cada central térmica, a la fecha; y, en el Gráfico N° 2 se puede apreciar la evolución de la generación mensual de energía eléctrica de las centrales térmicas a gas: Ventanilla, Santa Rosa (Edegel), Malacas y Aguaytía, para el periodo indicado.

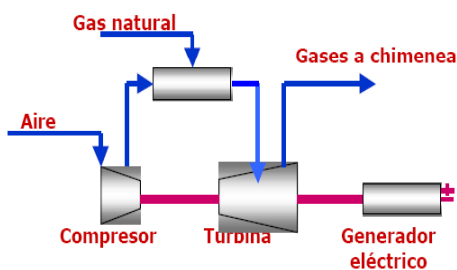
Gráfico N° 2



Fuente: Ministerio de Energía y Minas – Dirección General de Electricidad
Dirección de Promoción y Estudios.

PROCESOS PARA LA GENERACIÓN DE ENERGÍA CON GAS NATURAL

Generación de energía eléctrica con ciclo simple



Generación de energía eléctrica con ciclo combinado

