



**Ministerio de Energía y Minas  
Dirección General de Electricidad**

**ESTADÍSTICA ELÉCTRICA  
ENERO 2008**



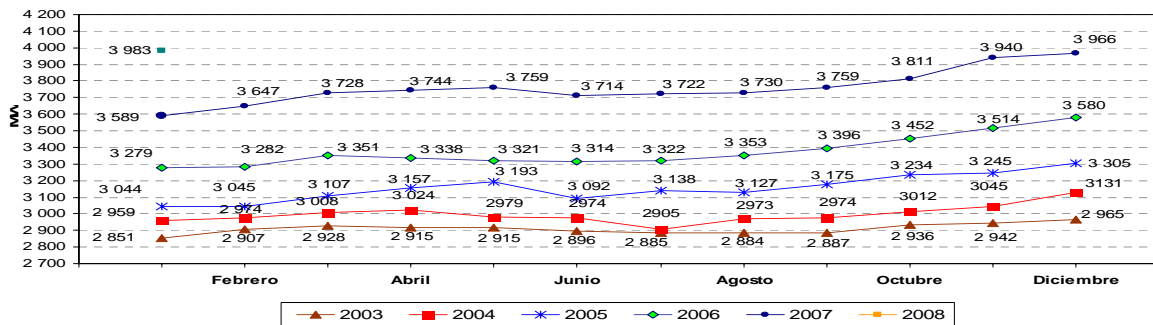
**COMPORTAMIENTO MENSUAL DEL MERCADO ELÉCTRICO: MÁXIMA DEMANDA, PRODUCCIÓN Y VENTA DE ENERGÍA ELÉCTRICA DE ENERO 2008**

La máxima demanda del Sistema Interconectado Nacional (SEIN) en enero del año 2008 fue 3983 MW (registrada el día 24 de enero, a las 19:45 horas), cifra que representó un incremento de 11% respecto a la máxima demanda del mes de enero del año 2007. Los incrementos acumulados respecto a la máxima demanda del mismo periodo de los años 2006, 2005, 2004 y 2003 fueron de 21%, 31%, 35% y 40%, respectivamente.

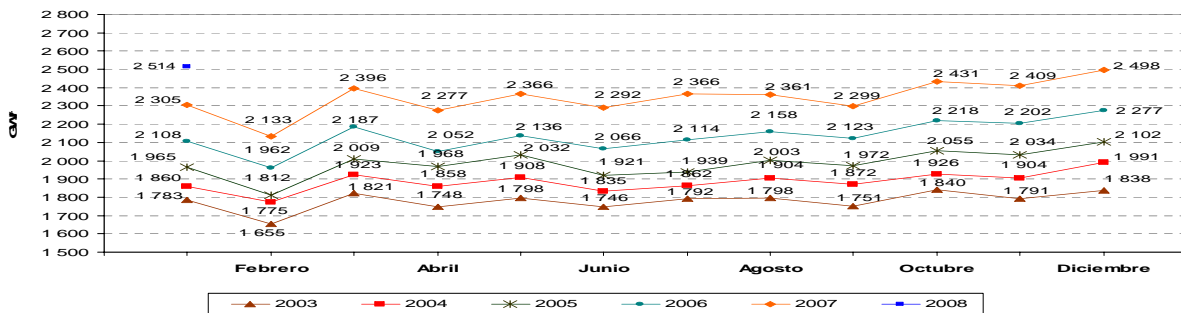
La producción mensual del mercado eléctrico en enero del año 2008 fue 2 514 GW.h, es decir superior en 9,1%, 19,2% , 28,0%, 35,2% y 41,0% respecto a la producción del mismo mes de los años 2007, 2006, 2005, 2004 y 2003.

La venta de energía a cliente final en enero del año 2008 fue de 2 156 GW.h, con un 9% de incremento respecto a la venta de igual periodo del año anterior. Asimismo, con relación al mes de enero 2006, este aumento fue 19% , y con respecto al año 2005 2004 y 2003, los incrementos fueron 28%, 34% y 42% respectivamente.

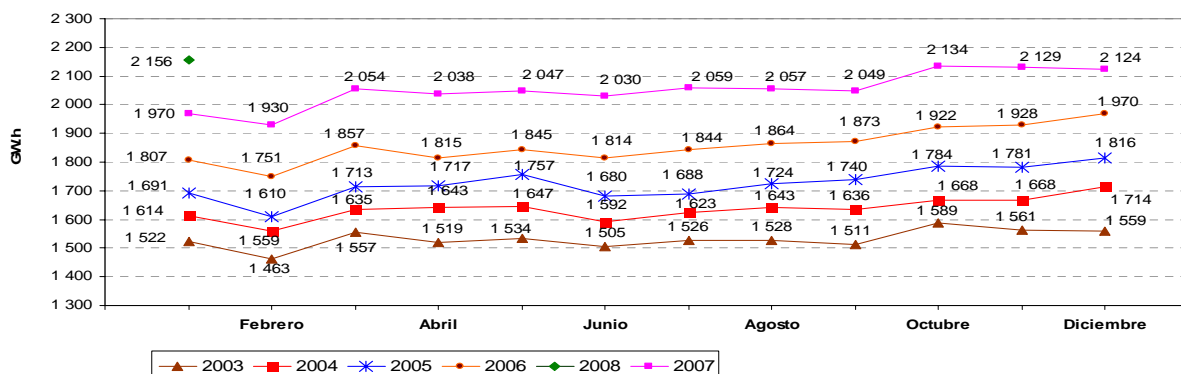
**MAXIMA DEMANDA DE POTENCIA MENSUAL 2003 - 2008\***



**PRODUCCIÓN MENSUAL DE ENERGÍA ELÉCTRICA 2003 - 2008\***



**VENTA MENSUAL DE ENERGÍA A CLIENTE FINAL 2003 - 2008\***



(\*) Preliminar al 15.02.2008

1 / Mercado Eléctrico: conformado por el mercado atendido por las empresas concesionarias y entidades autorizadas para generar energía eléctrica para el servicio público.



**Ministerio de Energía y Minas  
Dirección General de Electricidad**

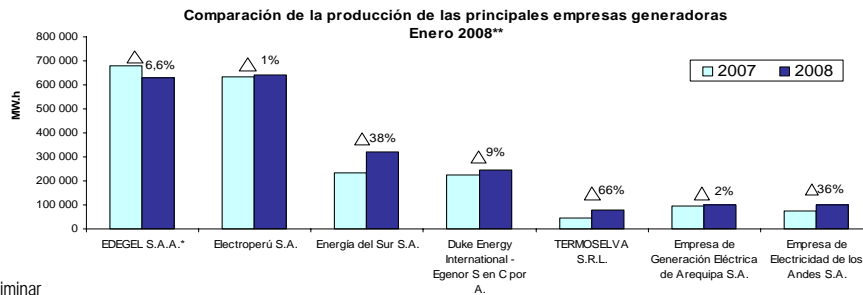
**ESTADÍSTICA ELÉCTRICA**



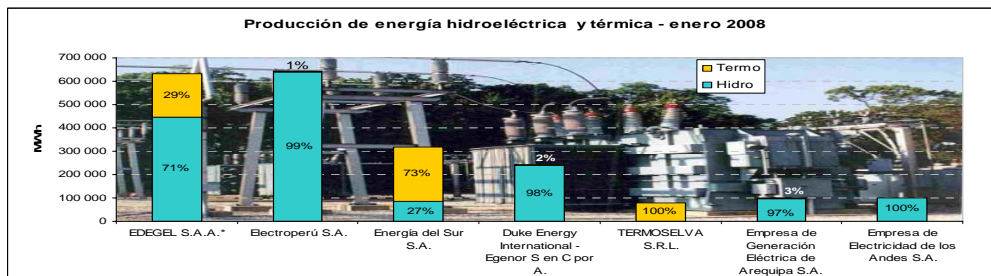
**PRODUCCIÓN DE ENERGÍA DEL MERCADO ELÉCTRICO (MW.h)**

N°	Principales empresas del mercado eléctrico	Enero		
		2007	2008	Δ 08/07
1	EDEGEL S.A.A.*	679 720,7	630 431,6	-7,3%
2	Electroperú S.A.	634 677,5	641 602,1	1,1%
3	Energía del Sur S.A.	231 620,5	319 590,5	38,0%
4	Duke Energy International - Egenor S en C por A	223 492,7	244 561,9	9,4%
5	TERMOSELVA S.R.L.	47 510,3	78 640,3	65,5%
6	Empresa de Generación Eléctrica de Arequipa S.A.	97 465,2	99 514,0	2,1%
7	Empresa de Electricidad de los Andes S.A.	73 912,8	100 493,3	36,0%
8	Empresa Eléctrica de Piura S.A.	32 358,7	47 711,4	47,4%
9	Empresa de Generación Eléctrica Machupichu S.A.	61 602,9	60 248,6	-2,2%
10	Empresa de Generación Eléctrica San Gabán S.A.	79 740,6	78 104,0	-2,1%
11	Empresa de Generación Eléctrica Cahua S.A.	55 707,3	56 884,4	2,1%
12	Otros	87 308,0	156 185,1	78,9%
<b>TOTAL</b>		<b>2 305 116,9</b>	<b>2 513 967,2</b>	<b>9,1%</b>

- A partir de Junio del año 2006, la empresa Edegel es responsable de operar la Central Térmica de Ventanilla (RM N° 298-2007-MEM/DM – 22.06.07)

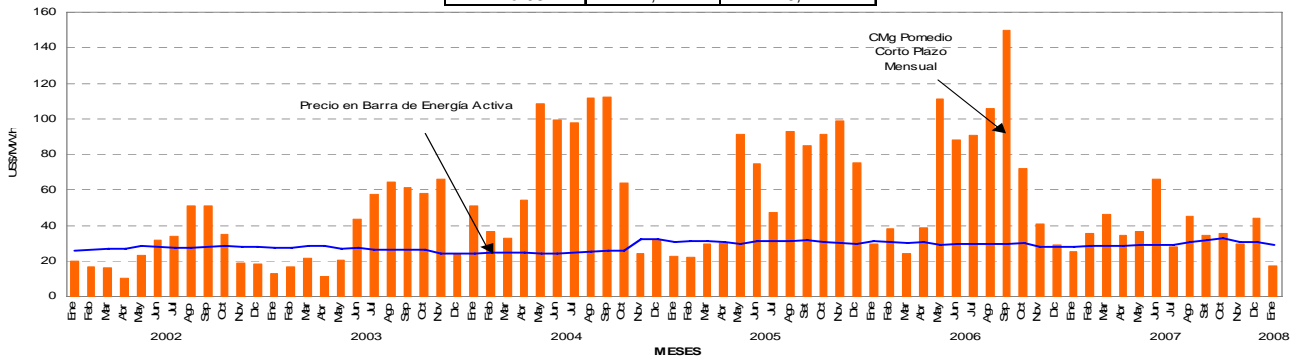


\*\* Preliminar



**Costo Marginal y Precio de Barra de Energía Activa Mensual SEIN  
Costo Equivalente Barra Santa Rosa**

US\$/MW.h mes	Costo Marginal	Precio en Barra
Nov-07	29,52	30,67
Dic-07	44,14	30,36
Ene-08	17,41	29,17



Fuente: COES-SINAC



**Ministerio de Energía y Minas**  
**Dirección General de Electricidad**

**ESTADÍSTICA ELÉCTRICA**



**CONSUMO DE GAS NATURAL EN EL SECTOR ELÉCTRICO**  
**Comportamiento mensual - enero 2008**

El consumo de gas natural para la generación de energía eléctrica en el mes de enero del año 2008 alcanzó los 129,5 millones de metros cúbicos y tuvo un incremento de 21,4 % respecto del mismo periodo del año anterior.

Por otro lado, la producción de energía eléctrica con gas natural en el mes de enero fue de 491,3 GW.h y aumentó 27,8% con relación al mismo mes del año 2007. En el gráfico N° 1, se puede apreciar los incrementos de la producción con gas natural, así como de la generación de energía hidráulica, la energía generada con diesel-residual y carbón en enero 2008, comparada con el mes de enero del año 2007.

Las contribuciones del gas natural, hidroenergía, diesel - residual y carbón para la generación de energía de enero del año 2008 fueron, 24,2%, 71,0%, 2,3% y 2,5%, respectivamente.

En el Gráfico N° 2, se muestra la evolución mensual del consumo de gas natural por cada central térmica, desde enero 2004 a la fecha; y, en el Gráfico N°3, se puede apreciar la evolución de la producción mensual de energía eléctrica de las centrales térmicas a gas: C.T. Ventanilla\* y Santa Rosa (Edegel), Malacas (EEPSA) y Aguyatía (Termoselva), para el periodo indicado. Así como la producción de energía eléctrica de las centrales térmicas Chilca 1 y Kallpa.

Gráfico N° 1

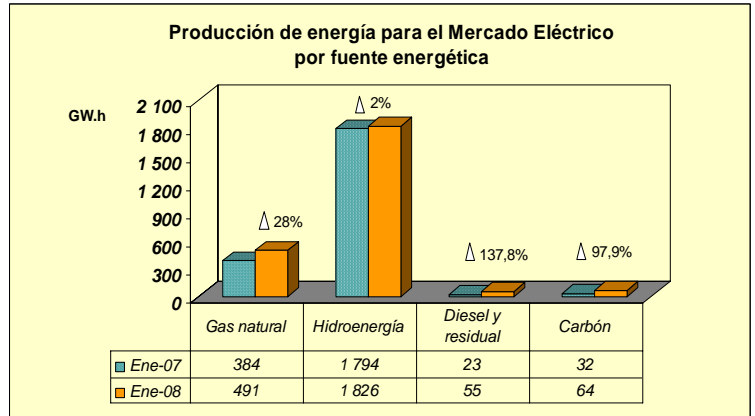
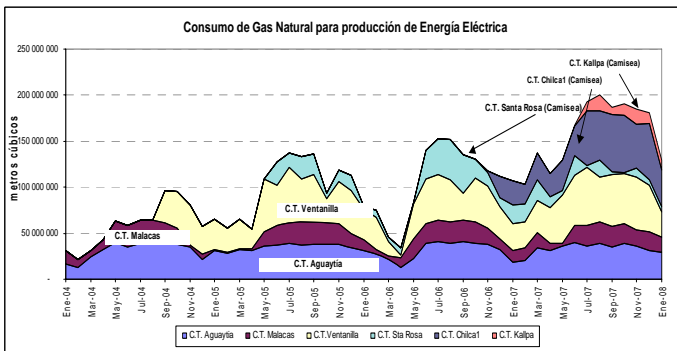
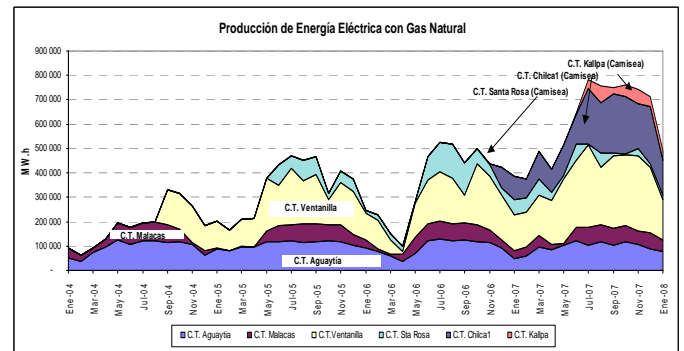


Gráfico N° 2



Fuente: MEM/DGE/DPE

Gráfico N° 3



Fuente: COES - SINAC

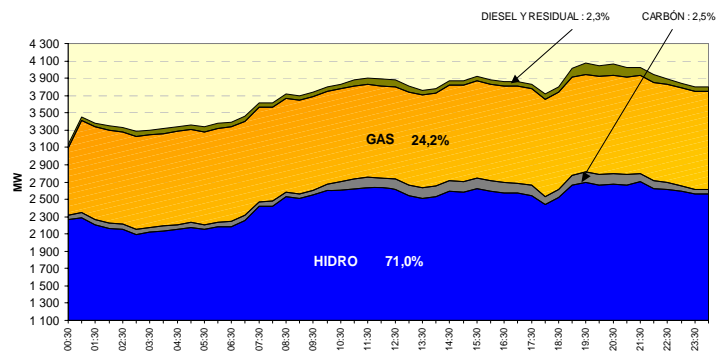
Gráfico N° 4

**Despacho de generación por fuente de energía**

**DESPACHO DE CARGA POR FUENTE DE ENERGÍA**

El despacho diario de carga correspondiente al 24 de enero del año 2008 (día de máxima demanda de enero del presente año) se muestra en el Gráfico N° 4. En dicho día, el 24,2% de la energía eléctrica se generó con gas natural, 2,5 % con carbón y 2,3% con diesel y residual. Asimismo, la generación hidroeléctrica mantuvo una participación de 71,0 % del total de energía producida en dicho día.

Fuente: COES - SINAC



Fuente: COES - SINAC

\* A partir de Junio del año 2006, la empresa Edegel es responsable de la operación de la Central Térmica de Ventanilla .



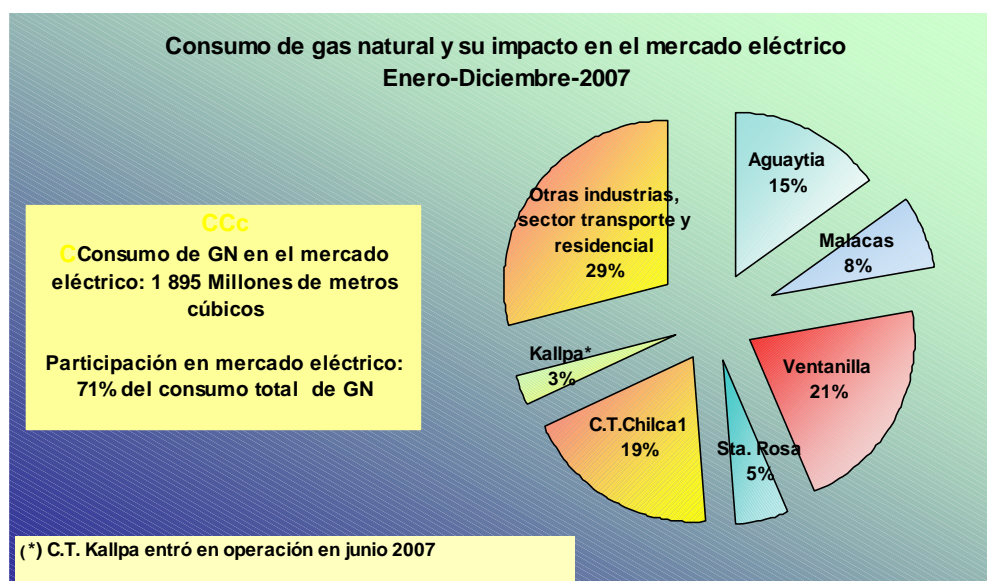
## Impactos en el Mercado Eléctrico debido a la Utilización del Gas Natural

De la totalidad de gas natural disponible, en la generación eléctrica se han utilizado 1 895 millones de metros cúbicos hasta noviembre del año 2007, este recurso energético es utilizado en las centrales térmicas de Aguaytía (15%), Malacas (8%), Ventanilla (21%), Santa Rosa (5%), Chilca1 (19%) y Kallpa (3%), que en su totalidad representan el 71% del consumo total de gas natural. En el Gráfico N°1, se muestra las estructuras de consumos del energético en estudio para el mercado eléctrico, observándose además que el 29% corresponde al consumo en otros sectores como el industrial, transporte y residencial.

La generación eléctrica de las empresas integrantes del COES ascendió a 27 255 GW.h, del total, el 27% se generó con gas natural, el 68% se obtuvo con hidroenergía, y el 1,8% y 3% se produjo con diesel – residual y el carbón mineral respectivamente

### 1. Distribución del consumo de gas natural en el Mercado Eléctrico y en otros sectores al año 2007

Gráfico N°1



### 2. La Generación de energía eléctrica por fuentes de energía al año 2007

Gráfico N°2

