



Ministerio de Energía y Minas
Dirección General de Electricidad

ESTADÍSTICA ELÉCTRICA
MAYO 2008



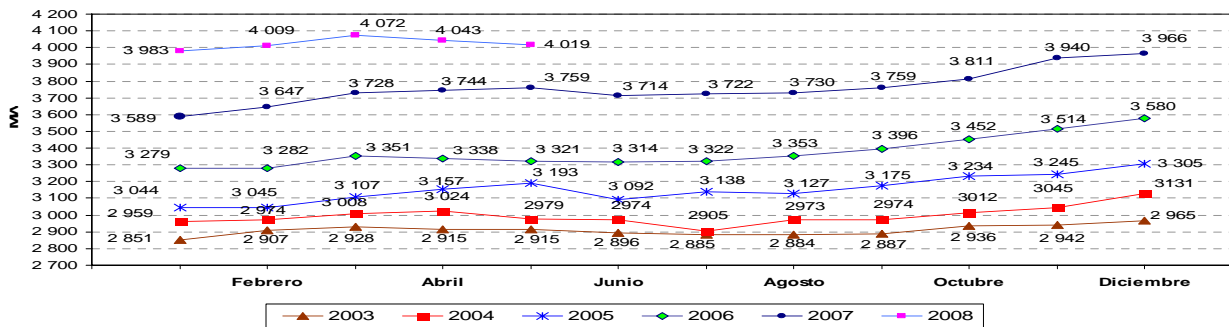
COMPORTAMIENTO MENSUAL DEL MERCADO ELÉCTRICO¹: MÁXIMA DEMANDA, PRODUCCIÓN Y VENTA DE ENERGÍA ELÉCTRICA DE MAYO 2008

La máxima demanda del Sistema Interconectado Nacional (SEIN) en mayo del año 2008 fue 4019 MW (registrada el día 28 de mayo a las 18:30 horas), cifra que representó un incremento de 6,9% respecto a la máxima demanda del mes de mayo del año 2007. Los incrementos acumulados respecto a la máxima demanda del mismo periodo de los años 2006, 2005, 2004 y 2003 fueron de 21%, 26%, 35% y 38%, respectivamente.

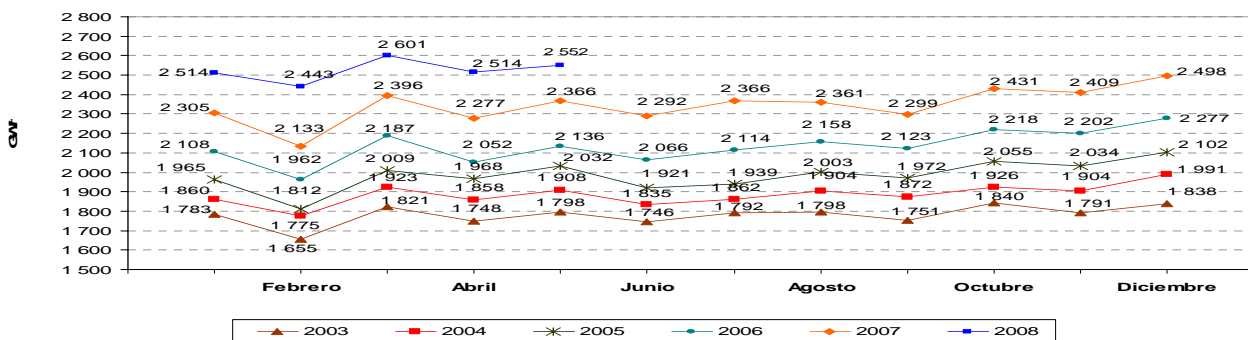
La producción mensual del mercado eléctrico en mayo del año 2008 fue 2 552 GW.h, es decir superior en 7,9%, 19,5%, 25,6%, 33,8% y 42,0% respecto a la producción del mismo mes de los años 2007, 2006, 2005, 2004 y 2003.

La venta de energía a cliente final en mayo del año 2008 fue de 2 205 GW.h, con un 7,7% de incremento respecto a la venta de igual periodo del año anterior. Asimismo, con relación al mes de mayo 2006, este aumento fue 20% , y con respecto al año 2005, 2004 y 2003, los incrementos fueron 25,5%, 33,9% y 43,7%, respectivamente.

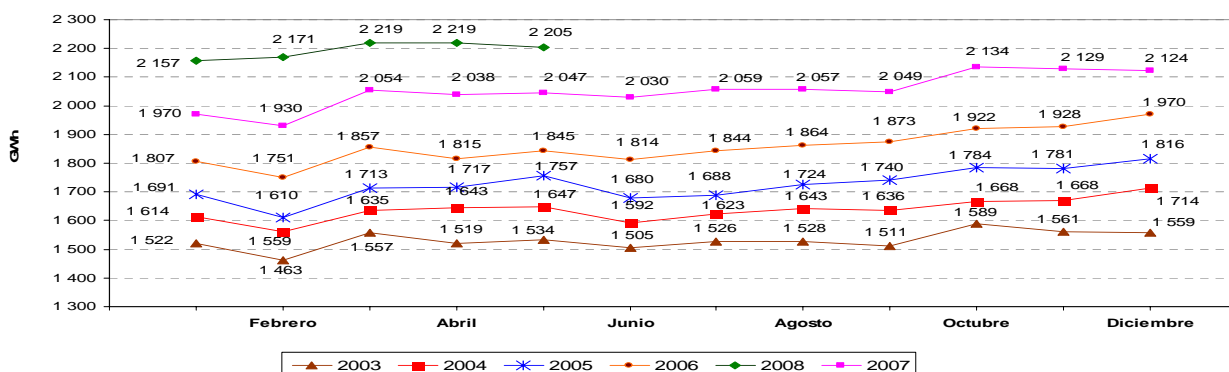
MAXIMA DEMANDA DE POTENCIA MENSUAL 2003 - 2008*



PRODUCCIÓN MENSUAL DE ENERGÍA ELÉCTRICA 2003 - 2008*



VENTA MENSUAL DE ENERGÍA A CLIENTE FINAL 2003 - 2008*



(*) Preliminar al 09.06.2008

1 / Mercado Eléctrico: conformado por el mercado atendido por las empresas concesionarias y entidades autorizadas para generar energía eléctrica para el servicio público.



Ministerio de Energía y Minas
Dirección General de Electricidad

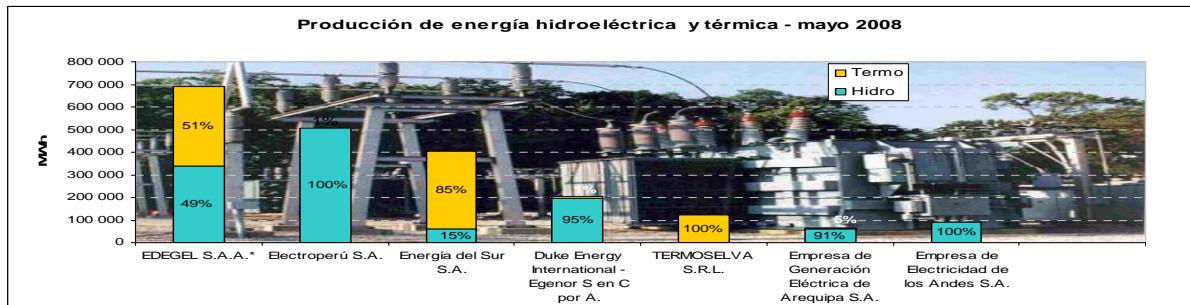
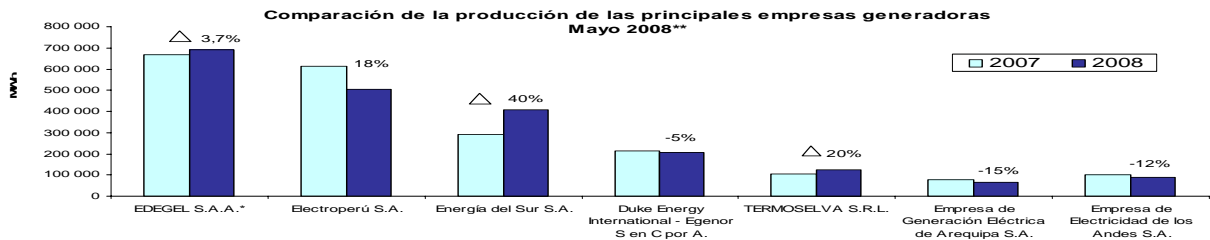
ESTADÍSTICA ELÉCTRICA



PRODUCCIÓN DE ENERGÍA DEL MERCADO ELÉCTRICO (MW.h)

N	Principales empresas del mercado eléctrico	TRIMESTRE I			Mayo			Acumulado (Enero - Mayo)		
		2007	2008	Δ 08/07	2007	2008	Δ 08/07	2007	2008	Δ 08/07
1	EDEGEL S.A.A.*	2 022 016,5	2 110 919,3	4%	667 233,6	691 657,9	4%	3 372 636,6	3 503 329,8	4%
2	Electroperú SA	1 763 139,7	1 844 590,4	5%	615 187,5	505 810,1	-18%	2 934 920,1	2 943 772,4	0%
3	Energía del Sur SA	773 300,3	1 000 777,3	29%	290 429,7	405 846,7	40%	1 303 348,0	1 763 242,3	35%
4	Duke Energy International - Egenor S en C por A	685 057,1	719 093,6	5%	215 117,2	204 865,3	-5%	1 127 837,1	1 170 605,8	4%
5	TERMOSELVA S.R.L.	201 471,3	208 608,0	4%	102 989,0	123 602,4	20%	388 697,5	415 432,8	7%
6	Empresas de Generación Eléctrica de Arequipa SA	278 522,7	258 035,8	-7%	78 251,3	66 368,5	-15%	444 571,4	391 572,3	-12%
7	Empresas de Electricidad de los Andes SA	146 790,3	274 613,1	87%	100 318,3	87 974,7	-12%	288 646,0	451 015,6	56%
8	Empresa Eléctrica de Piura SA	118 134,5	124 263,4	5%	8 034,1	66 945,6	733%	147 652,8	223 839,1	52%
9	Empresas de Generación Eléctrica Machupichu SA	179 522,8	179 732,9	0%	64 595,3	64 274,0	0%	306 061,7	304 652,6	0%
10	Empresas de Generación Eléctrica San Gabán SA	233 531,1	235 479,2	1%	70 882,1	70 882,1	0%	382 153,2	385 131,3	1%
11	Empresas de Generación Eléctrica Cuzco SA	151 556,8	153 837,9	2%	51 093,2	57 085,0	12%	252 942,9	273 140,1	8%
12	Otros	281 593,7	450 246,4	60%	105 826,6	206 774,2	95%	531 733,4	810 067,8	52%
TOTAL		6 834 636,7	7 560 197,1	10,6%	2 369 958,0	2 552 086,5	8%	11 481 200,9	12 635 801,7	10%

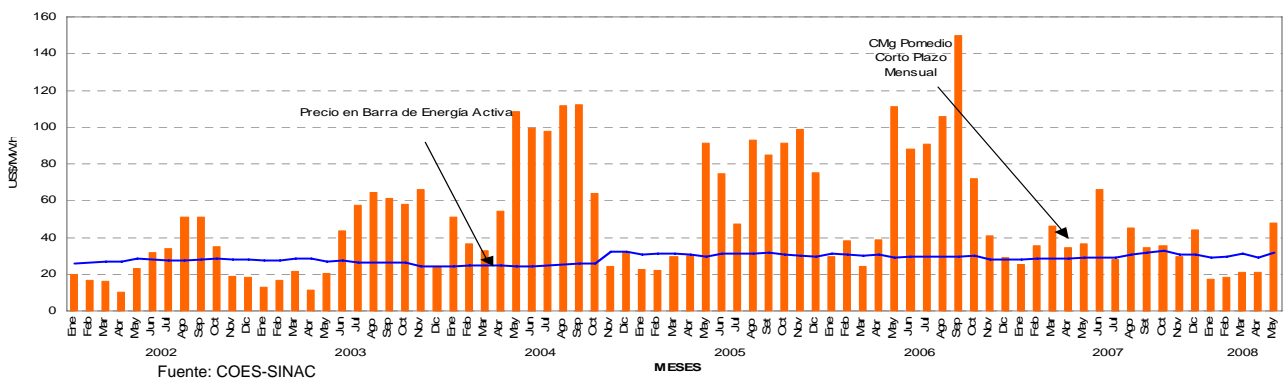
A partir de Junio del año 2006, la empresa Edegel es responsable de operar la Central Térmica de Ventanilla (RM N° 298-2007-MEM/DM - 22.06.07)



** Preliminar

Costo Marginal y Precio de Barra de Energía Activa Mensual SEIN
Costo Equivalente Barra Santa Rosa

US\$/MW.h mes	Costo Marginal	Precio en Barra
Mar-08	20,89	31,09
Abr-08	20,90	29,12
May-08	47,86	31,93





CONSUMO DE GAS NATURAL EN EL SECTOR ELÉCTRICO
Comportamiento mensual - Mayo 2008

Gráfico N° 1

El consumo de gas natural para la generación de energía eléctrica en el mes de mayo del año 2008 alcanzó los 224,9 millones de metros cúbicos y tuvo un incremento de 74,4% respecto del mismo periodo del año anterior.

Por otro lado, la producción de energía eléctrica con gas natural en el mes de mayo fue de 863,7 GW.h y aumentó 68,4% con relación al mismo mes del año 2007. En el gráfico N° 1, se puede apreciar el incremento de la producción con gas natural, diesel-residual y con carbón y además, la disminución de la energía generada con hidroenergía, en mayo 2008, comparada con el mes de mayo del año 2007.

Las contribuciones del gas natural, hidroenergía, diesel - residual y carbón para la generación de energía de mayo del año 2008 fueron, 35,0%, 58,9%, 5,8% y 4,0 %, respectivamente.

En el Gráfico N° 2, se muestra la evolución mensual del consumo de gas natural por cada central térmica, desde enero 2004 a la fecha; y, en el Gráfico N°3, se puede apreciar la evolución de la producción mensual de energía eléctrica de las centrales térmicas a gas: C.T. Ventanilla* y Santa Rosa (Edegel), Malacas (EEPSA) y Aguaytía (Termoselva), para el periodo indicado. Así como la producción de energía eléctrica de las centrales térmicas Chilca 1 y Kalpa.

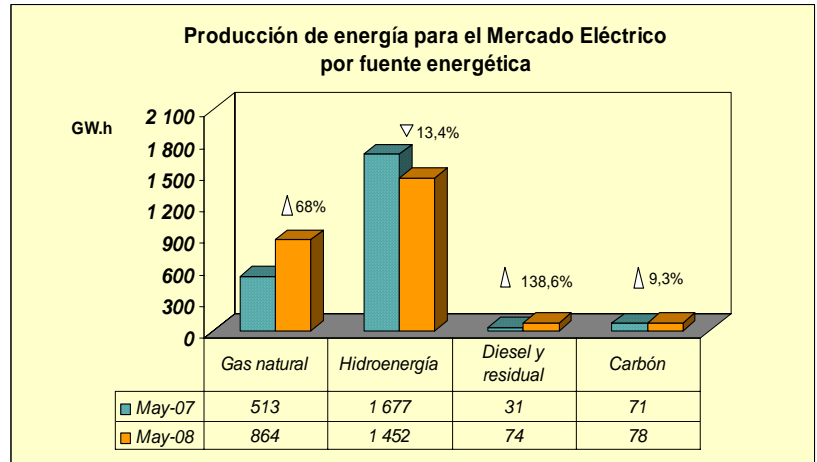
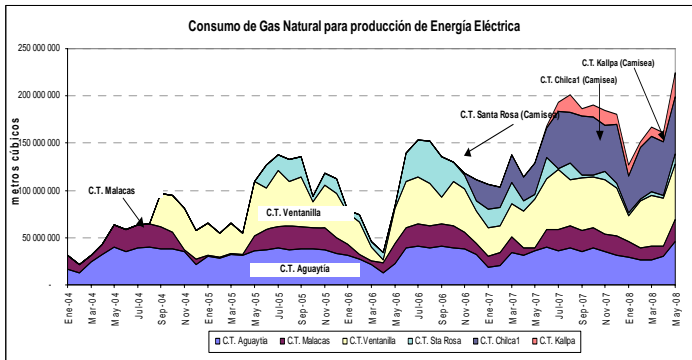
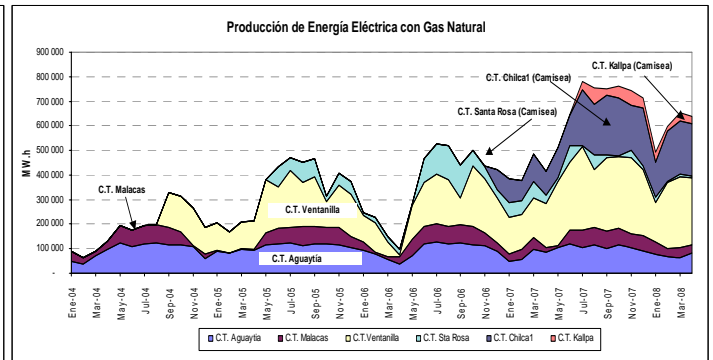


Gráfico N° 2



Fuente: MEM/DGE/DPE

Gráfico N° 3



Fuente: COES - SINAC

DESPACHO DE CARGA POR FUENTE DE ENERGÍA

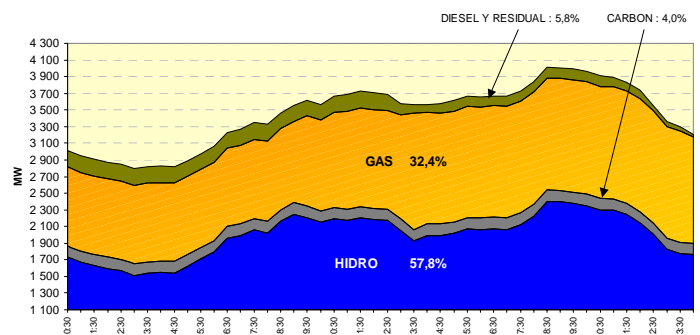
El despacho diario de carga correspondiente al 28 de mayo del año 2008 (día de máxima demanda de mayo del presente año) se muestra en el Gráfico N° 4. En dicho día, el 32,4 % de la energía eléctrica se generó con gas natural, 4% con carbón y 5,8% con diesel y residual. Asimismo, la generación hidroeléctrica mantuvo una participación de 57,8% del total de energía producida en dicho día.

Fuente: COES - SINAC

* A partir de Junio del año 2006, la empresa Edegel es responsable de la operación de la Central Térmica de Ventanilla .

Gráfico N° 4

Despacho de generación por fuente de energía



Fuente: COES - SINAC



**Ministerio de Energía y Minas
Dirección General de Electricidad**

ESTADÍSTICA ELÉCTRICA



Producción de energía eléctrica por fuentes

En el Cuadro N° 1 se presenta el comportamiento mensual de la producción de energía por fuentes desde enero hasta mayo de 2008. De la producción total en dicho periodo el 69% corresponde a la fuente hídrica, el 26% al gas natural, el 3% al carbón mineral y el 2% a residual y diesel. Esta estructura es similar al que se obtuvo en el periodo del año 2007 para el diesel-residual y el carbón, en tanto que para la fuente hídrica se redujo y para el gas natural aumentó. Ver Figura N°1 y 2.

Cuadro N° 1

Generación de energía de mercado eléctrico y máxima demanda del SEIN							
	enero-mayo-07	Ene-08	Feb-08	Mar-08	Abr-08	May-08	enero-mayo-08
Generación de energía (GW.h)	11 487,39	2 514,71	2 443,23	2 602,26	2 521,39	2 559,64	12 641,23
Hidráulica	8 742,21 76%	1 871,58	1 746,68	1 850,33	1 773,22	1 510,07	8 751,88 69%
Térmica	2 745,18	643,13	696,55	751,93	748,17	1 049,57	3 889,35
Gas Natural	2 183,26 19%	491,30	598,15	654,91	639,51	863,71	3 247,58 26%
Diesel-Residual	298,93 3%	87,98	62,40	71,64	56,45	108,16	386,63 3%
Carbon Mineral	262,99 2%	63,75	35,89	25,28	52,11	77,60	254,63 2%
Maxima demanda (MW)	3 966	3 983	4 009	4 072	4 043	4 019	

Figura N°1

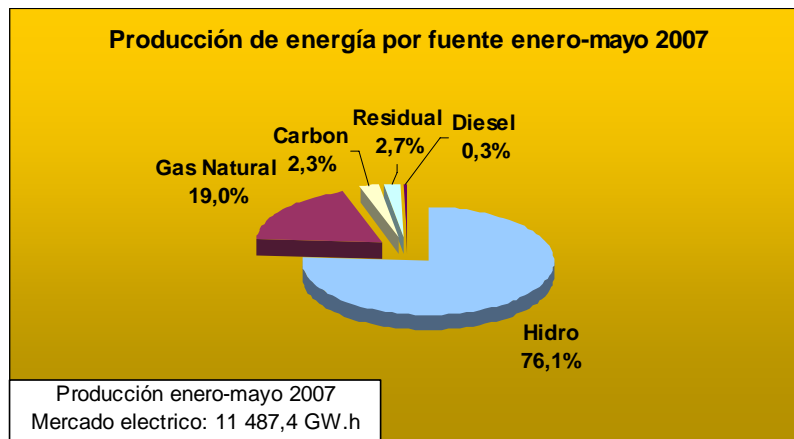
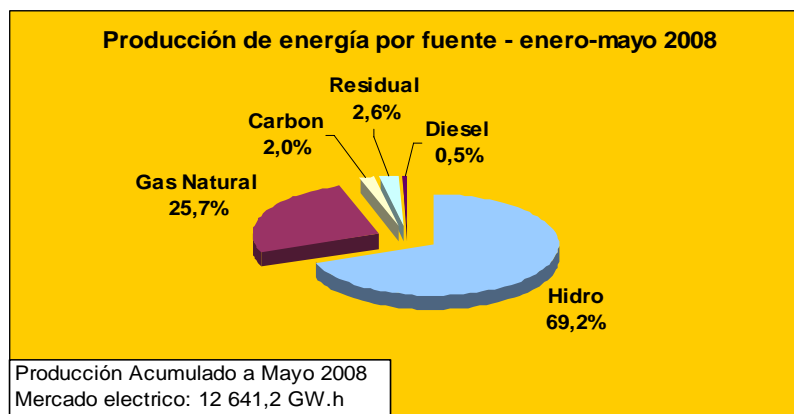


Figura N°2



Fuente: Ministerio de Energía y Minas – Dirección General de Electricidad