



Ministerio de Energía y Minas Dirección General de Electricidad

ESTADÍSTICA ELÉCTRICA DE ABRIL 2006

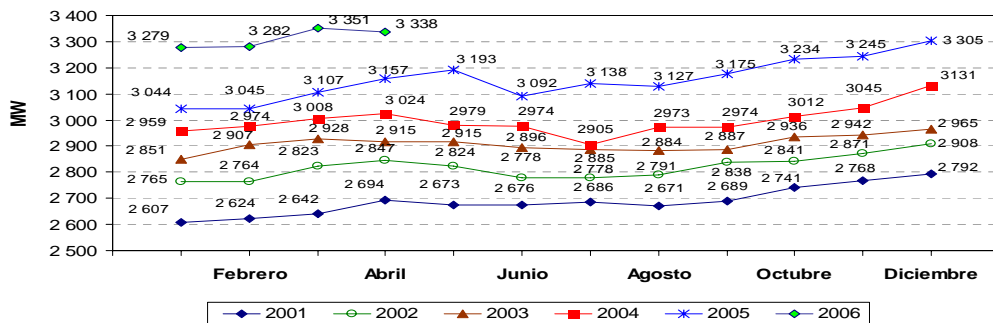
COMPORTAMIENTO MENSUAL DEL MERCADO ELÉCTRICO¹: MÁXIMA DEMANDA, PRODUCCIÓN Y VENTA DE ENERGÍA ELÉCTRICA DE ABRIL 2006

La máxima demanda del Sistema Interconectado Nacional (SEIN) en abril del año 2006 fue 3 338 MW (registrada el día 05 de abril, a las 19:45 horas), cifra que representó un incremento de 5,7% respecto a la máxima demanda del mes de abril del año 2005. Asimismo, se mantuvo incrementos importantes relacionados a la máxima demanda del mismo periodo de los años 2004, 2003, 2002 y 2001 de 10,4%, 14,5%, 17,2% y 23,9 %, respectivamente.

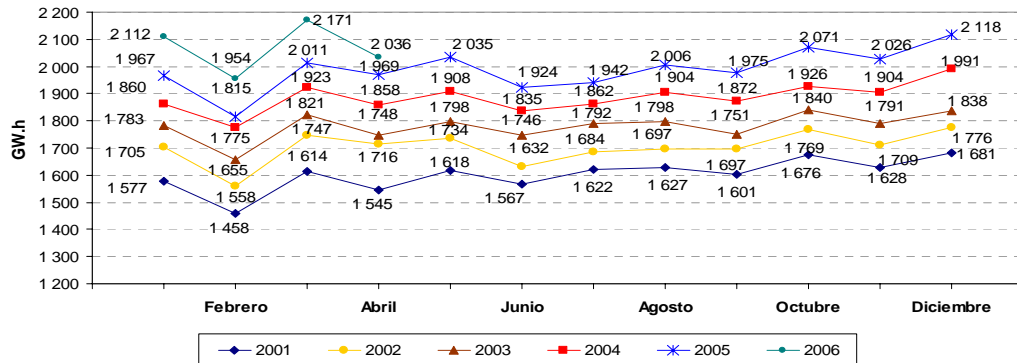
La producción mensual del mercado eléctrico en abril del año 2006 fue 2 036 GW.h, es decir superior en 3,4%, 9,7% , 16,4 % , 18,6 % y 31,7%, respecto a la producción del mismo mes de los años 2005, 2004, 2003, 2002 y 2001, respectivamente.

La venta de energía a cliente final en abril del año 2006 fue de 1 784 GW.h, con un 4,2 % de incremento respecto a la venta de igual periodo del año anterior. Asimismo, con relación a abril 2004, este aumento fue 8,6 %, y con respecto al año 2003, 2002 y 2001, los incrementos fueron 17,4 %, 18,9 % y 31,9%, respectivamente.

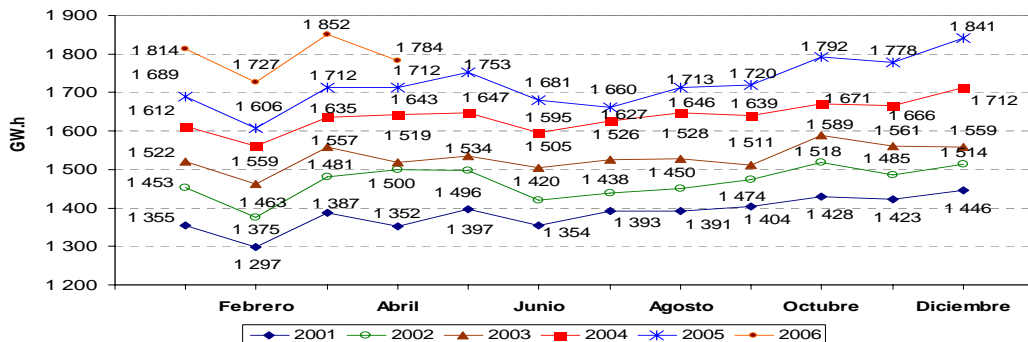
MÁXIMA DEMANDA MENSUAL EN EL SEIN 2001 - 2006*



PRODUCCIÓN MENSUAL DE ENERGÍA ELÉCTRICA 2001 - 2006*



VENTA MENSUAL DE ENERGÍA A CLIENTE FINAL 2001 - 2006*



(*) Preliminar al 11.05.06

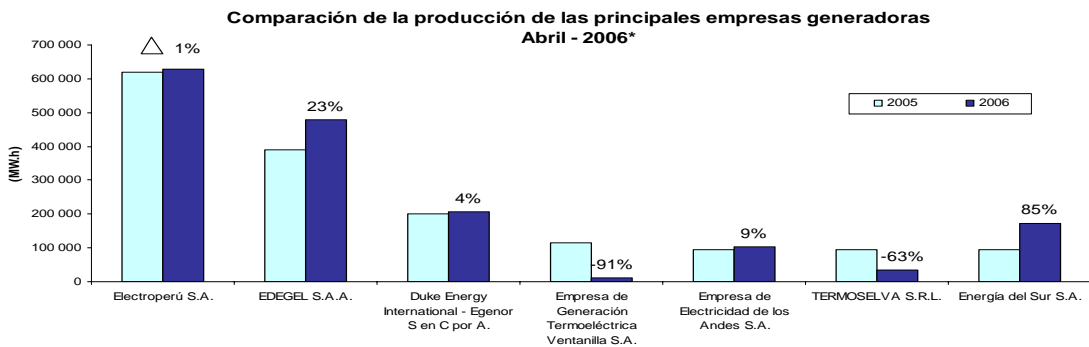
1 / Mercado Eléctrico: conformado por el mercado atendido por las empresas concesionarias y entidades autorizadas para generar energía eléctrica para el servicio público.



Ministerio de Energía y Minas
Dirección General de Electricidad
ESTADÍSTICA ELÉCTRICA DE ABRIL 2006

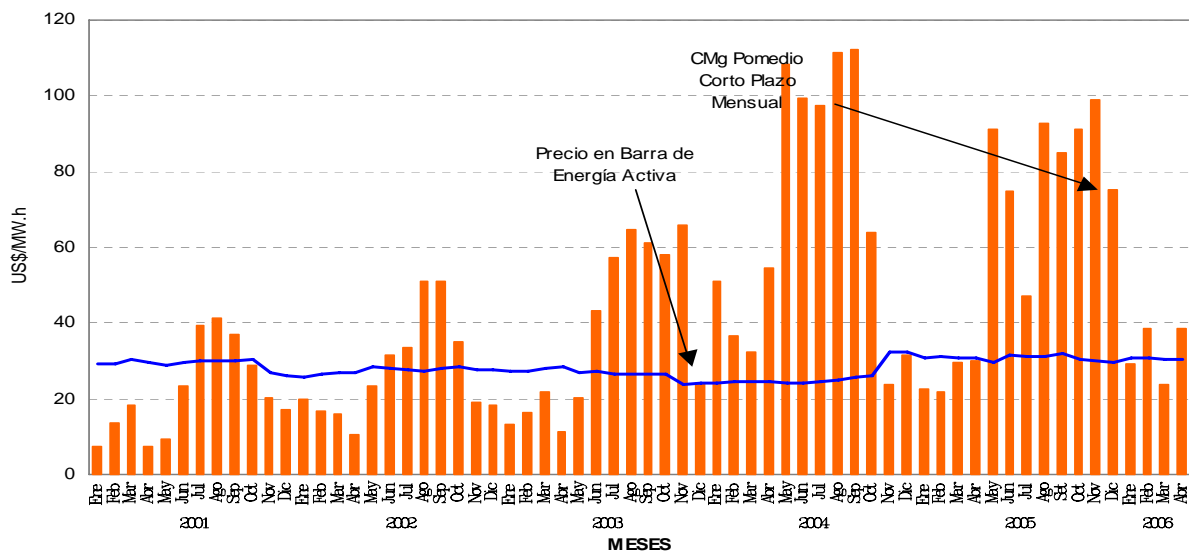
PRODUCCIÓN DE ENERGÍA DEL MERCADO ELÉCTRICO - ABRIL 2006
(MW.h)

N°	Principales empresas del mercado eléctrico	TRIMESTRE I			Abril			Acumulado (Enero -Abril)		
		2005	2006	Δ 06/05	2005	2006	Δ 05/04	2005	2006	Δ 06/05
1	Electroperú S.A.	1 842 621,4	1 820 480,2	-1%	620 584,2	627 793,5	1%	2 463 205,6	2 448 273,7	-1%
2	EDEGEL S.A.A.	1 283 568,7	1 329 264,7	4%	391 473,1	479 975,9	23%	1 675 041,7	1 809 240,6	8%
3	Duke Energy International - Egenor S en Cpor A	677 881,0	663 750,1	-2%	200 047,9	207 217,8	4%	877 929,0	870 967,9	-1%
4	Empresa de Generación Termoeléctrica Ventanilla S.A.	306 559,4	286 307,2	-7%	115 142,3	10 237,2	-91%	421 701,7	296 544,5	-30%
5	Empresa de Electricidad de los Andes S.A.	291 070,5	284 238,8	-2%	94 321,2	102 814,8	9%	385 391,7	387 053,6	0%
6	TERMOSELVA S.R.L.	267 059,5	228 579,9	-14%	94 811,8	35 502,4	-63%	361 871,4	264 082,3	-27%
7	Empresa de Generación Eléctrica San Gabán S.A.	216 259,4	228 009,2	5%	78 155,2	76 758,1	-2%	294 414,6	304 767,3	4%
8	Empresa de Generación Eléctrica de Arequipa S.A.	201 749,7	298 637,1	48%	54 890,5	96 502,5	76%	256 640,2	395 139,6	54%
9	Empresa de Generación Eléctrica Machupichu S.A.	177 426,7	178 981,1	1%	61 655,2	60 833,2	-1%	239 082,0	239 814,3	0%
10	Empresa de Generación Eléctrica Cahua S.A.	154 368,4	142 117,0	-8%	55 175,7	50 839,7	-8%	209 544,1	192 956,7	-8%
11	Energía del Sur S.A.	80 362,5	455 876,0	467%	93 874,5	173 353,5	85%	174 237,0	629 229,5	261%
12	Otros	294 015,9	320 168,3	9%	109 068,1	114 205,5	5%	403 084,0	434 373,7	8%
TOTAL		5 792 943,1	6 236 409,5	8%	1 969 199,6	2 036 034,2	3%	7 762 142,7	8 272 443,7	7%



(*) Preliminar

Costo Marginal y Precio de Barra de Energía Activa Mensual SEIN
Costo Equivalente Barra Santa Rosa



Fuente: COES-SINAC



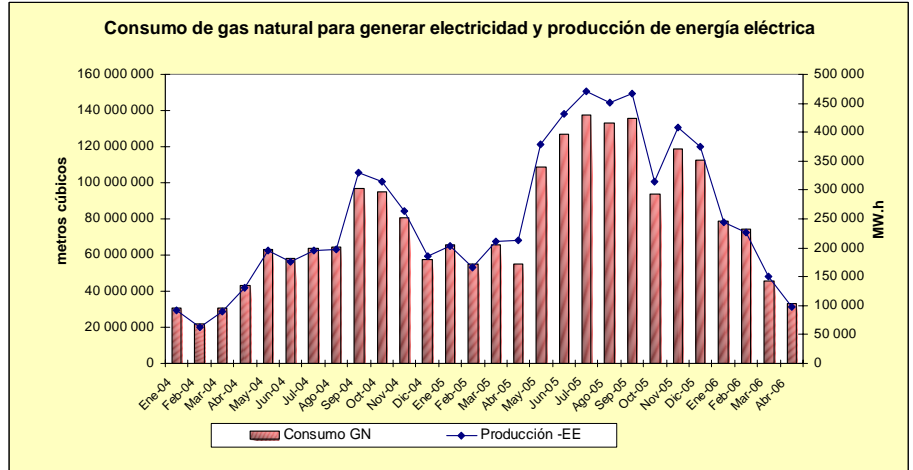
Ministerio de Energía y Minas Dirección General de Electricidad ESTADÍSTICA ELÉCTRICA DE ABRIL 2006

CONSUMO DE GAS NATURAL EN EL SECTOR ELÉCTRICO Comportamiento mensual - abril 2006

Gráfico N° 1

La generación de energía para el mercado eléctrico producida con de gas natural de enero al mes de abril del presente año fue 720,13 GW.h, habiéndose consumido 231, 86 millones de metros cúbicos . En el Gráfico N°1, se muestra el comportamiento mensual de la producción de energía y el consumo de gas natural, entre los años 2004, 2005 y los primeros meses del año 2006.

Con relación al parque de generación térmica, el consumo de gas natural en el mes de abril 2006 alcanzó los 33,23 millones de metros cúbicos y disminuyó en 39,3% respecto al mismo periodo del año anterior.



Asimismo, la producción de energía eléctrica con gas natural en el mes de abril fue 98,48 GW.h, y tuvo 53,6% de decremento con relación al mismo periodo del año 2005.

En el Gráfico N° 2 se muestra la evolución mensual del consumo de gas natural por cada central térmica, desde enero 2004 a la fecha; y, en el Gráfico N°3, correspondiente, se puede apreciar la evolución de la generación mensual de energía eléctrica de las centrales térmicas a gas: Ventanilla (Etevensa), Santa Rosa (Edegel), Malacas (EEPSA) y Aguaytía (Termoselva), para el periodo indicado.

Gráfico N° 2

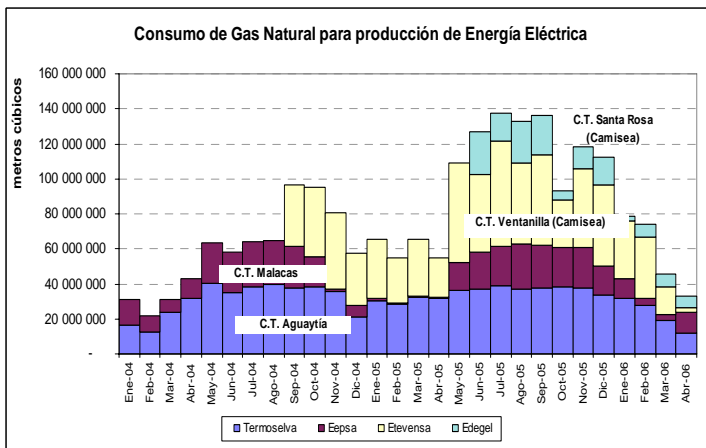
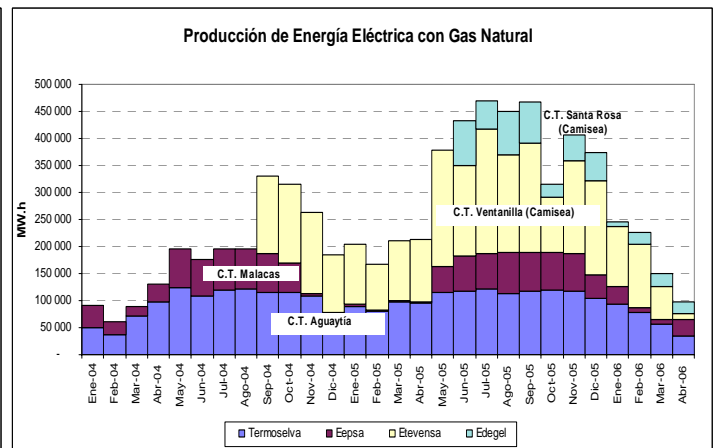


Gráfico N° 3



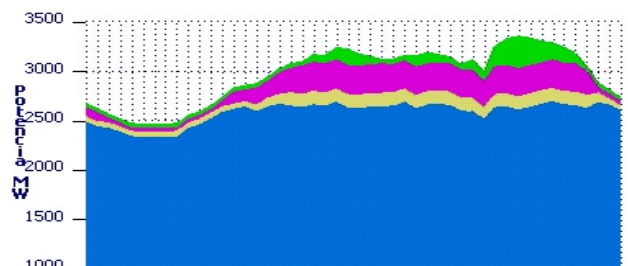
Fuente: Ministerio de Energía y Minas – Dirección General de Electricidad
Dirección de Promoción y Estudios.

DIAGRAMA DE DESPACHO DE CARGA POR FUENTE DE ENERGÍA

En el Diagrama de despacho de carga del 05 de abril del año 2006 se observó que el 6,5% de la energía eléctrica se generó con gas natural, 3,5% con carbón y 3,0% con diesel y residual. Asimismo, la generación hidroeléctrica mantuvo una participación de 87,0% del total de energía producida.

Fuente: COES - SINAC

Despacho por Fuente de Energía



Hidráulico 87.0 %
Carbón 3.5 %
Gas 6.5 %
Diesel/Residual 3.0 %