



Ministerio de Energía y Minas Dirección General de Electricidad

ESTADÍSTICA ELÉCTRICA MAYO 2005

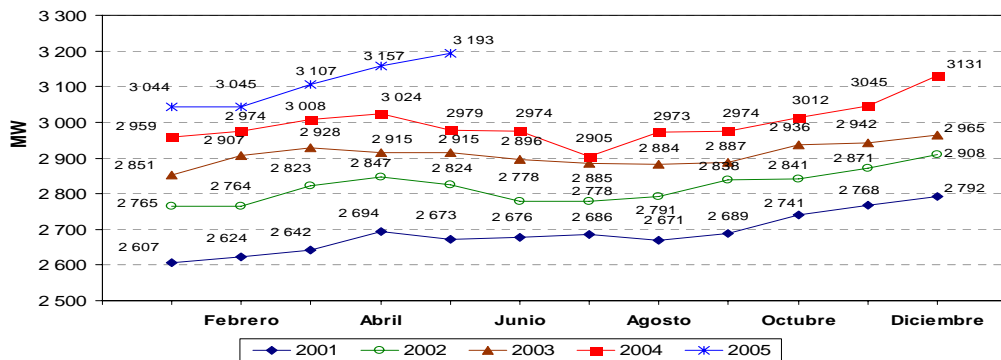
COMPORTAMIENTO MENSUAL DEL MERCADO ELÉCTRICO¹: MÁXIMA DEMANDA, PRODUCCIÓN Y VENTA DE ENERGÍA ELÉCTRICA DE MAYO 2005

La máxima demanda del Sistema Interconectado Nacional (SEIN) en mayo del año 2005 fue 3 193 MW (registrada el día 24 de mayo, a las 19:00 horas), cifra que representa un incremento de 7,2% respecto a la máxima demanda del mes de mayo del año 2004. Asimismo, se mantuvo incrementos importantes relacionados a la máxima demanda del mismo periodo de los años 2003, 2002 y 2001 de 9,5 %, 13,0 % y 19,5 %, respectivamente.

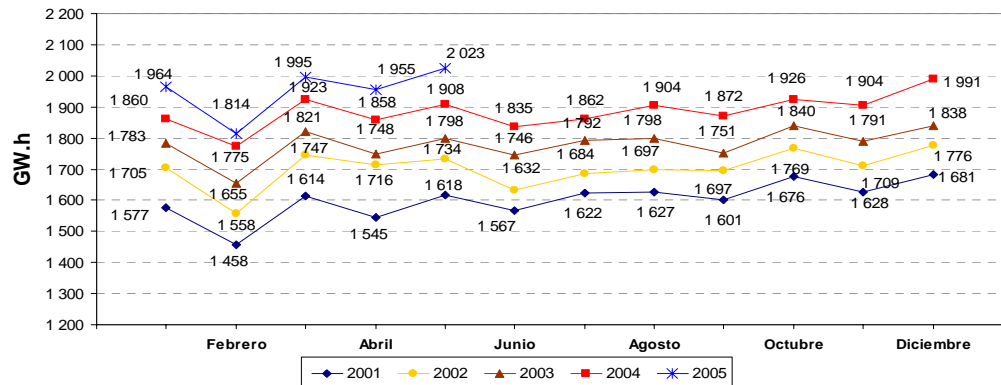
La producción mensual del mercado eléctrico en mayo del año 2005 fue 2 023 GW.h, es decir superior en 6,0%, 12,5 %, 16,6 % y 25,0%, respecto a la producción del mismo mes de los años 2004, 2003, 2002 y 2001, respectivamente.

La venta de energía a cliente final en mayo 2005 fue de 1 740 GW.h, con un 5,6 % de incremento respecto a la venta de igual periodo del año anterior. Asimismo, con relación a mayo 2003, este aumento fue 13,4 %, y con respecto a las ventas del mes de mayo de los años 2002 y 2001, los incrementos fueron 16,3 % y 24,5%, respectivamente.

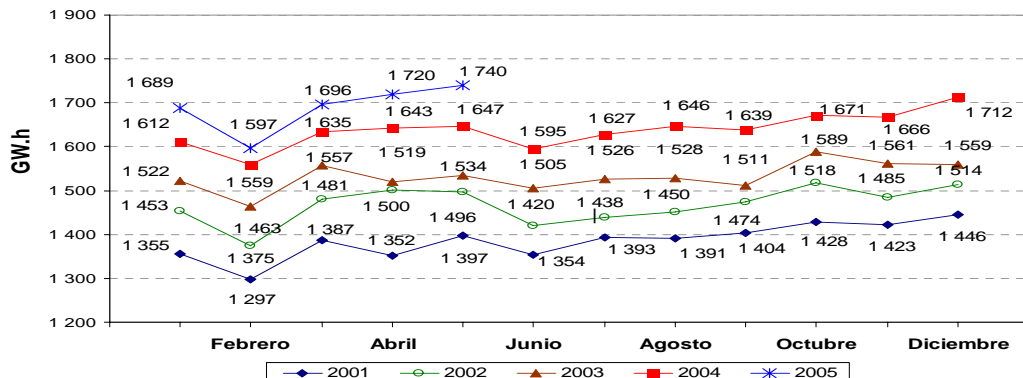
MÁXIMA DEMANDA MENSUAL EN EL SEIN 2001 - 2005*



PRODUCCIÓN MENSUAL DE ENERGÍA ELÉCTRICA 2001 - 2005*



VENTA MENSUAL DE ENERGÍA A CLIENTE FINAL 2001 - 2005*



(*) Preliminar

1 / Mercado Eléctrico: conformado por el mercado atendido por las empresas concesionarias y entidades autorizadas para generar energía eléctrica para el servicio público.



Ministerio de Energía y Minas Dirección General de Electricidad

ESTADÍSTICA ELÉCTRICA MAYO 2005

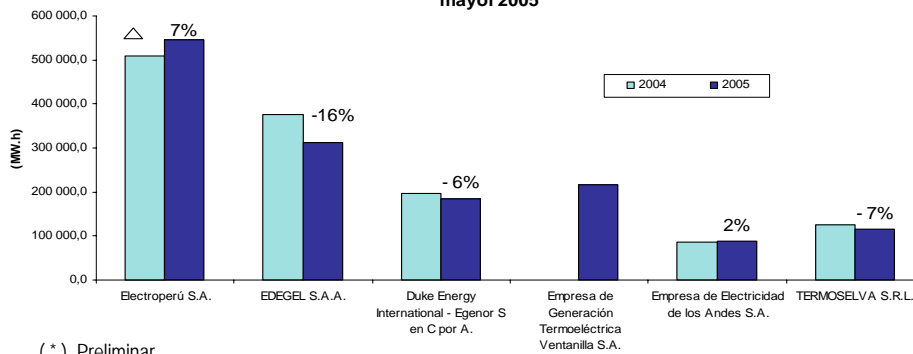
Producción de Energía del mercado eléctrico – mayo 2005 (MW.h)

N°	Principales empresas del mercado eléctrico	TRIMESTRE I			Abril		
		2004	2005	Δ 05/04	2004	2005	Δ 05/04
1	Electroperú S.A.	1 763 505,01	1 842 621,44	4%	583 441,9	620 584,2	6%
2	EDEGEL S.A.A.	1 216 931,07	1 283 568,66	5%	369 462,7	391 473,1	6%
3	Duke Energy International - Egenor S en C por A.	653 053,90	677 881,04	4%	225 696,2	200 047,9	-11%
4	Empresa de Generación Termoeléctrica Ventanilla S.A.	0,00	306 559,40	--	0,0	115 142,3	--
5	Empresa de Electricidad de los Andes S.A.	249 230,34	291 070,45	17%	78 885,6	94 321,2	20%
6	TERMOSELVA S.R.L.	158 258,83	267 059,53	69%	96 814,6	94 811,8	-2%
7	Empresa de Generación Eléctrica San Gabán S.A.	236 155,74	216 259,37	-8%	76 832,6	78 155,2	2%
8	Empresa de Generación Eléctrica de Arequipa S.A.	278 728,83	201 749,70	-28%	82 150,4	54 890,5	-33%
9	Empresa de Generación Eléctrica Machupicchu S.A.	177 700,50	177 426,71	0%	58 979,8	61 655,2	5%
10	Empresa de Generación Eléctrica Cahua S.A.	85 771,27	154 368,40	80%	31 974,5	55 175,7	73%
11	Otros	739 163,60	355 304,14	-52%	254 211,3	188 285,2	-26%
TOTAL		5 558 499,07	5 773 868,85	4%	1 858 449,7	1 954 542,3	5%

N°	Principales empresas del mercado eléctrico	Mayo			Acumulado		
		2004	2005	Δ 05/04	2004	2005	Δ 05/04
1	Electroperú S.A.	508 064,4	545 681,4	7%	2 855 011,3	3 008 887,0	5%
2	EDEGEL S.A.A.	375 299,5	313 508,7	-16%	1 961 693,3	1 988 550,5	1%
3	Duke Energy International - Egenor S en C por A.	195 639,8	184 404,7	-6%	1 074 389,9	1 062 333,7	-1%
4	Empresa de Generación Termoeléctrica Ventanilla S.A.	0,0	216 169,6	--	0,0	637 871,3	--
5	Empresa de Electricidad de los Andes S.A.	85 741,5	87 319,7	2%	413 857,4	472 711,4	14%
6	TERMOSELVA S.R.L.	124 406,4	116 276,6	-7%	379 479,9	478 147,9	26%
7	Empresa de Generación Eléctrica San Gabán S.A.	70 658,4	63 151,1	-11%	383 646,8	357 565,7	-7%
8	Empresa de Generación Eléctrica de Arequipa S.A.	93 001,0	72 589,8	-22%	453 880,2	329 230,0	-27%
9	Empresa de Generación Eléctrica Machupicchu S.A.	61 676,6	64 905,3	5%	298 356,9	303 987,3	2%
10	Empresa de Generación Eléctrica Cahua S.A.	24 547,4	42 165,7	72%	142 293,1	251 709,8	77%
11	Otros	370 695,9	317 200,1	-14%	1 364 070,8	860 789,5	-37%
TOTAL		1 909 730,9	2 023 372,8	6%	9 326 679,6	9 751 784,0	5%

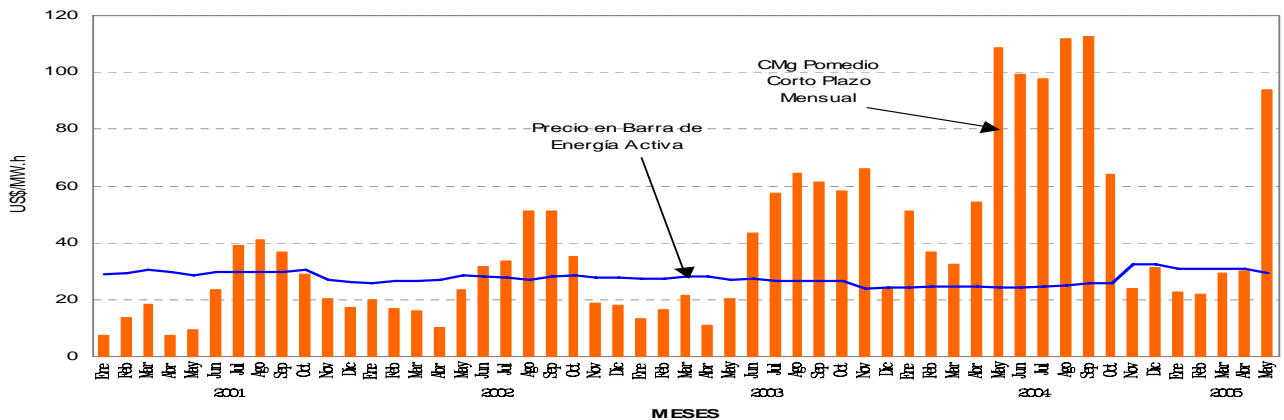
Nota: La empresa ETEVENSA incrementó su producción a partir de junio del año 2004

Comparación de la producción de las principales empresas generadoras
mayo 2005*



(*) Preliminar

Costo Marginal y Precio de Barra de Energía Activa Mensual SEIN Costo Equivalente Barra Santa Rosa



Fuente: COES-SEIN