



Ministerio de Energía y Minas Dirección General de Electricidad

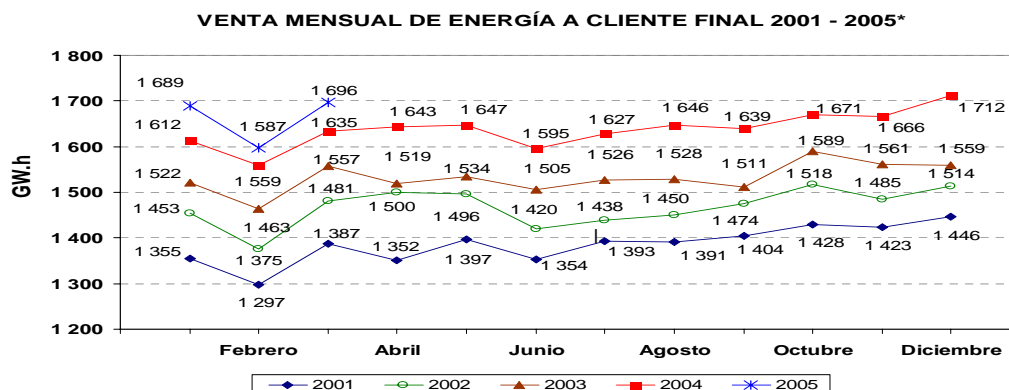
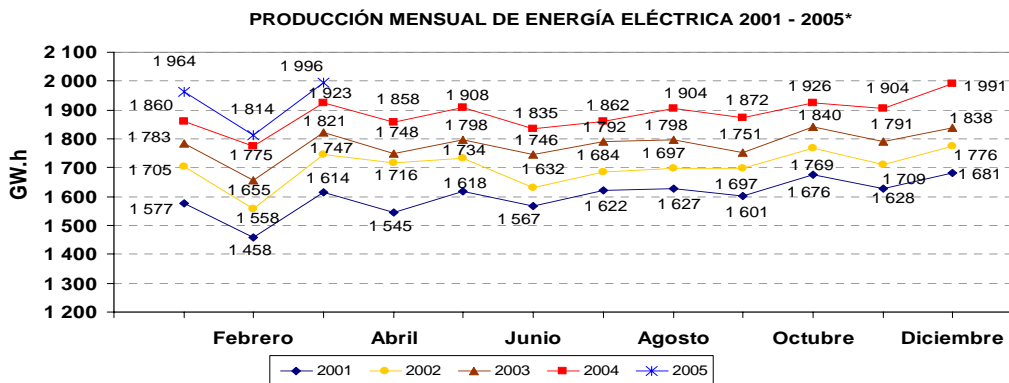
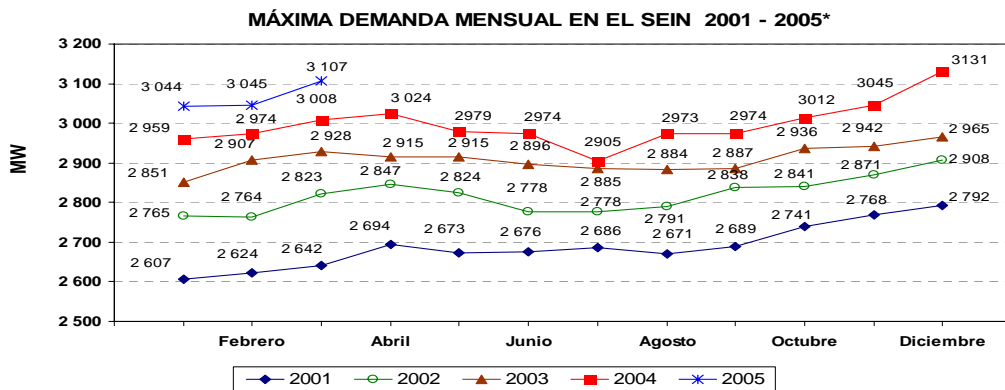
ESTADÍSTICA ELÉCTRICA MARZO 2005

COMPORTAMIENTO MENSUAL DEL MERCADO ELÉCTRICO¹: MÁXIMA DEMANDA, PRODUCCIÓN Y VENTA DE ENERGÍA ELÉCTRICA DE MARZO 2005

La máxima demanda del Sistema Interconectado Nacional (SEIN) en marzo del año 2005 fue 3 107 MW (registrada el día 22 de marzo, a las 19:15 horas), cifra que representa un incremento de 3,29% respecto a la máxima demanda del mes de marzo del año 2004. Asimismo, se mantuvo incrementos importantes relacionados a la máxima demanda del mismo periodo de los años 2003, 2002 y 2001 de 6,1 %, 10,1 % y 17,6 %, respectivamente.

La producción mensual del mercado eléctrico en marzo del año 2005 fue 1 996 GW.h, es decir superior en 3,8%, 9,6 %, 14,3 % y 23,6%, respecto a la producción del mismo mes de los años 2004, 2003, 2002 y 2001, respectivamente.

La venta de energía a cliente final en marzo 2005 fue de 1 696 GW.h, con un 3,7 % de incremento respecto a la venta de igual periodo del año anterior. Asimismo, con relación a marzo 2003, este aumento fue 8,9 % , y con respecto a las ventas del mes de marzo de los años 2002 y 2001, los incrementos fueron 14,5 % y 22,2%, respectivamente.



(*) Preliminar

1 / Mercado Eléctrico: conformado por el mercado atendido por las empresas concesionarias y entidades autorizadas para generar energía eléctrica para el servicio público.



Ministerio de Energía y Minas Dirección General de Electricidad

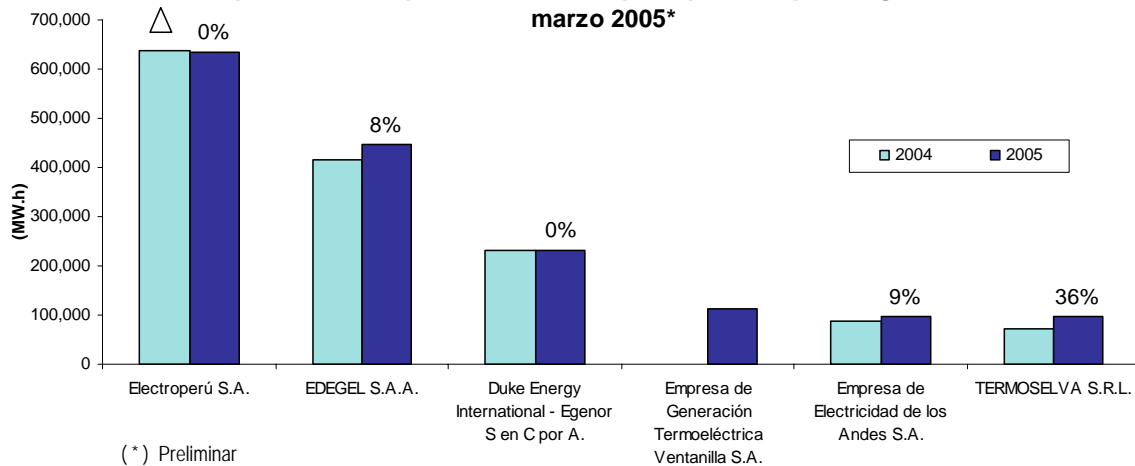
ESTADÍSTICA ELÉCTRICA MARZO 2005

Producción de Energía del mercado eléctrico – marzo 2005 (MW.h)

N°	Principales empresas del mercado eléctrico	Enero			Febrero			Marzo		
		2004	2005	Δ 05/04	2004	2005	Δ 05/04	2004	2005	Δ 05/04
1	Electroperú S.A.	573 321,5	622 945,6	9%	553 026,4	585 069,0	6%	637 157,1	634 606,8	0%
2	EDEGEL S.A.A.	390 782,5	435 752,2	12%	411 569,6	399 644,8	-3%	414 579,0	448 171,7	8%
3	Duke Energy International - Egenor S en C por A.	217 074,6	230 086,6	6%	203 964,4	215 088,8	5%	232 014,9	232 705,7	0%
4	Empresa de Generación Termoeléctrica Ventanilla S.A.	0,0	110 873,0	--	0,0	84 340,4	--	0,0	111 346,0	--
5	Empresa de Electricidad de los Andes S.A.	80 603,5	98 876,5	23%	80 180,8	95 418,8	19%	88 446,0	96 775,1	9%
6	TERMOSELVA S.R.L.	50 222,8	88 328,6	76%	36 288,5	81 504,0	125%	71 747,6	97 226,9	36%
7	Empresa de Generación Eléctrica San Gabán S.A.	81 621,9	73 778,0	-10%	74 843,7	70 557,7	-6%	79 690,1	71 923,6	-10%
8	Empresa de Generación Eléctrica de Arequipa S.A.	87 918,9	69 237,0	-21%	109 894,7	68 743,2	-37%	80 915,2	63 769,6	-21%
9	Empresa de Generación Eléctrica Machupicchu S.A.	61 662,2	62 868,2	2%	56 552,3	51 960,1	-8%	59 486,0	62 598,4	5%
10	Empresa de Generación Eléctrica Cahua S.A.	32 229,0	49 919,5	55%	21 947,3	49 001,4	123%	31 595,0	55 447,5	75%
11	Otros	284 641,9	121 042,7	-57%	226 801,0	112 995,4	-50%	227 720,8	121 266,1	-47%
TOTAL		1 860 078,9	1 963 707,9	6%	1 775 068,7	1 814 323,5	2%	1 923 351,5	1 995 837,4	4%

Nota: La empresa ETEVENSA incrementó su producción a partir de junio del año 2004

Comparación de la producción de las principales empresas generadoras marzo 2005*



Costo Marginal y Precio de Barra de Energía Activa Mensual SEIN Costo Equivalente Barra Santa Rosa

