



Ministerio de Energía y Minas Dirección General de Electricidad

ESTADÍSTICA ELÉCTRICA FEBRERO 2005

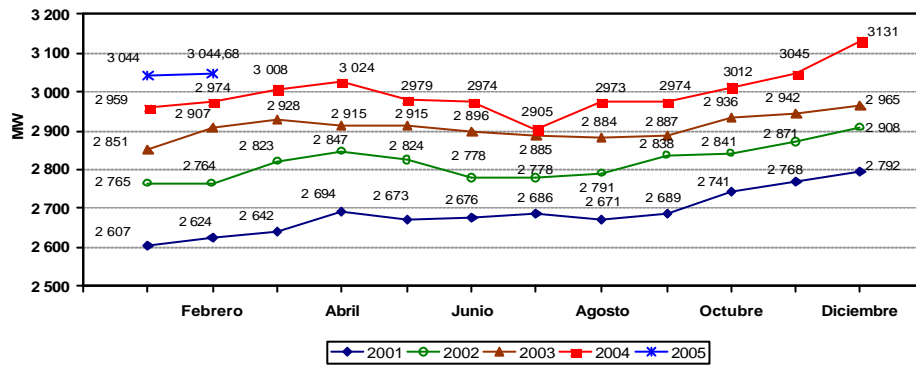
COMPORTAMIENTO MENSUAL DEL MERCADO ELÉCTRICO¹: MÁXIMA DEMANDA, PRODUCCIÓN Y VENTA DE ENERGÍA ELÉCTRICA DE FEBRERO 2005

La máxima demanda del Sistema Interconectado Nacional (SEIN) en febrero del año 2005 fue 3 044,6 MW (registrada el día 10 de febrero, a las 19:30 horas), cifra que representa un incremento de 2,48% respecto a la máxima demanda del mes de febrero del año 2004. Asimismo, se mantuvo incrementos importantes relacionados a la máxima demanda del mismo periodo de los años 2003, 2002 y 2001 de 4,7 %, 10,2 % y 16,0 %, respectivamente.

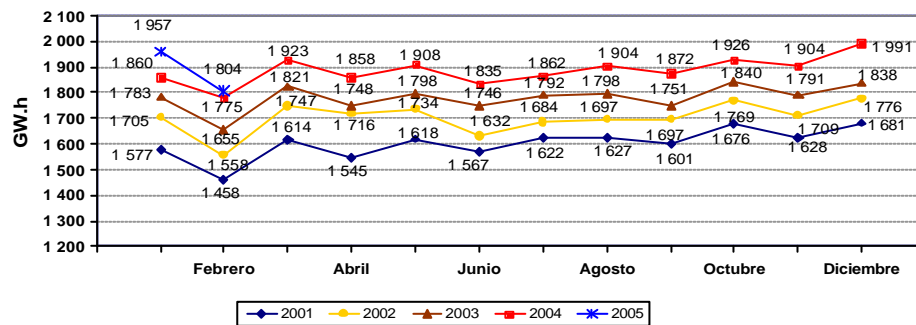
La producción mensual del mercado eléctrico en febrero del año 2005 fue 1 804 GW.h, es decir superior en 1,6%, 9,0 %, 15,8 % y 23,7%, respecto a la producción del mismo mes de los años 2004, 2003, 2002 y 2001, respectivamente.

La venta de energía a cliente final en febrero 2005 fue de 1 587 GW.h, con un 1,8 % de incremento respecto a la venta de igual periodo del año anterior. Asimismo, con relación a febrero 2003, este aumento fue 8,4 %, y con respecto al año 2002 y 2001, los incrementos fueron 15,4 % y 22,3%, respectivamente.

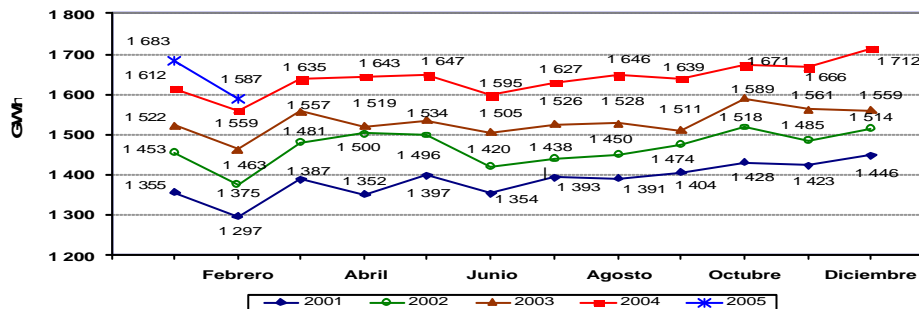
MÁXIMA DEMANDA MENSUAL EN EL SEIN 2001 - 2005*



PRODUCCIÓN MENSUAL DE ENERGÍA ELÉCTRICA 2001 - 2005*



VENTA MENSUAL DE ENERGÍA A CLIENTE FINAL 2001 - 2005*



(*) Preliminar

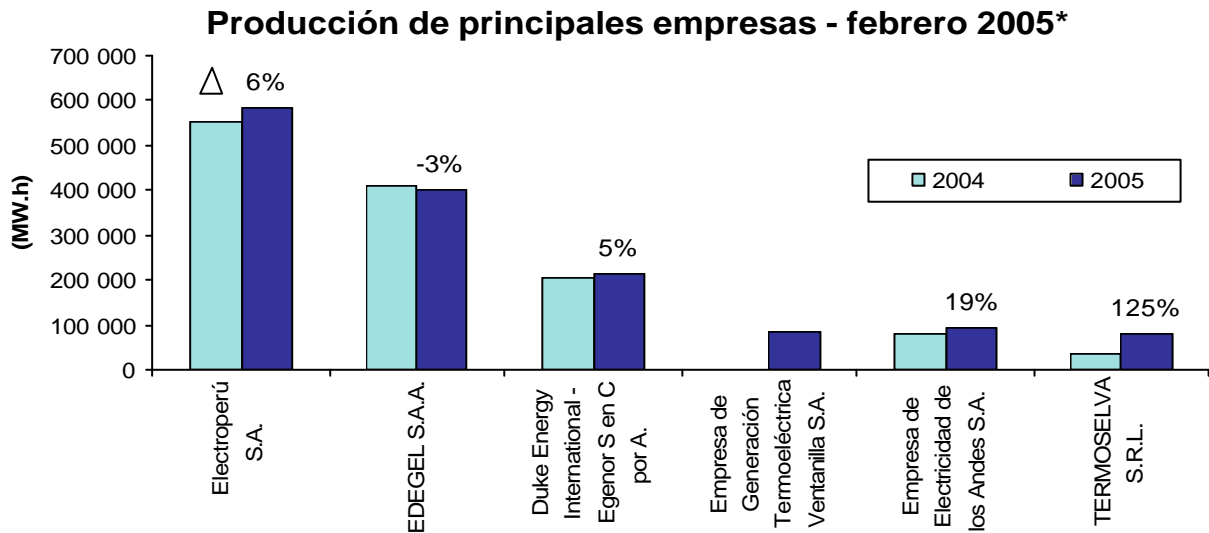
1 / Mercado Eléctrico: conformado por el mercado atendido por las empresas concesionarias y entidades autorizadas para generar energía eléctrica para el servicio público.



PRODUCCIÓN DE ENERGÍA DEL MERCADO ELÉCTRICO - FEBRERO 2005
(MW.h)

N°	Principales empresas del mercado eléctrico	Enero			Febrero		
		2004	2005	D 05/04	2004	2005	D 05/04
1	Electroperú S.A.	573 321.5	622 945.6	9%	553 026.4	585 069.0	6%
2	EDEGEL S.A.A.	390 782,5	435 752,2	12%	411 569,6	399 644,8	-3%
3	Duke Energy International - Egenor S en C por A.	217 074,6	230 086,8	6%	203 964,4	215 088,8	5%
4	Empresa de Generación Termoeléctrica Ventanilla S.A.	0.0	110 873,0	--	0.0	84 340,4	--
5	Empresa de Electricidad de los Andes S.A.	80 603,5	98 876,5	23%	80 180,8	95 418,8	19%
6	TERMOSELVA S.R.L.	50 222,8	88 328,6	76%	36 288,5	81 504,0	125%
7	Empresa de Generación Eléctrica San Gabán S.A.	81 621,9	73 779,0	-10%	74 843,7	70 557,7	-6%
8	Empresa de Generación Eléctrica de Arequipa S.A.	87 918,9	69 237,0	-21%	109 894,7	68 743,2	-37%
9	Empresa de Generación Eléctrica Machupicchu S.A.	61 662,2	62 868,3	2%	56 552,3	51 960,1	-8%
10	Empresa de Generación Eléctrica Cahua S.A.	32 229,0	49 919,7	55%	21 947,3	49 001,4	123%
11	Otros	284 641,9	114 460,2	-60%	226 801,0	102 163,4	-55%
TOTAL		1 860 078,9	1 957 127,0	5%	1 775 068,7	1 803 491,6	2%

Nota: La empresa ETEVENSA incrementó su producción a partir de junio del año 2004



(*) Preliminar