



Ministerio de Energía y Minas Dirección General de Electricidad

ESTADÍSTICA ELÉCTRICA DE JULIO 2006

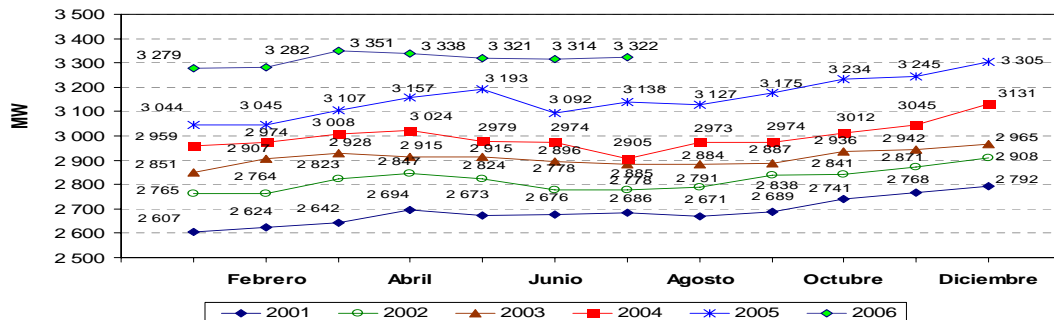
COMPORTAMIENTO MENSUAL DEL MERCADO ELÉCTRICO¹: MÁXIMA DEMANDA, PRODUCCIÓN Y VENTA DE ENERGÍA ELÉCTRICA DE JULIO 2006

La máxima demanda del Sistema Interconectado Nacional (SEIN) en julio del año 2006 fue 3 322 MW (registrada el día 20 de julio, a las 19:45 horas), cifra que representó un incremento de 5,8% respecto a la máxima demanda del mes de julio del año 2005. Asimismo, se mantuvo incrementos importantes relacionados a la máxima demanda del mismo periodo de los años 2004, 2003, 2002 y 2001 de 14,3%, 15,1%, 19,6% y 23,7 %, respectivamente.

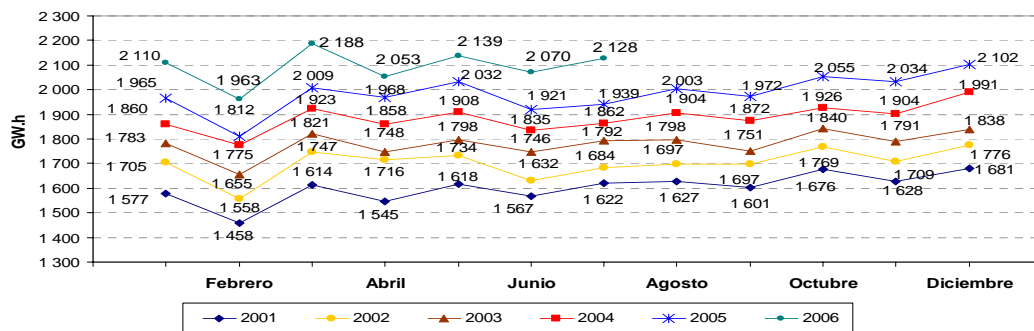
La producción mensual del mercado eléctrico en julio del año 2006 fue 2 128 GW.h, es decir superior en 9,7%, 14,3% , 18,7 % , 26,4 % y 19,6%, respecto a la producción del mismo mes de los años 2005, 2004, 2003, 2002 y 2001, respectivamente.

La venta de energía a cliente final en julio del año 2006 fue de 1 826 GW.h, con un 8,2 % de incremento respecto a la venta de igual periodo del año anterior. Asimismo, con relación a julio 2004, este aumento fue 12,5 % , y con respecto al año 2003, 2002 y 2001, los incrementos fueron 19,6 % , 26,9 % y 31,1 %, respectivamente.

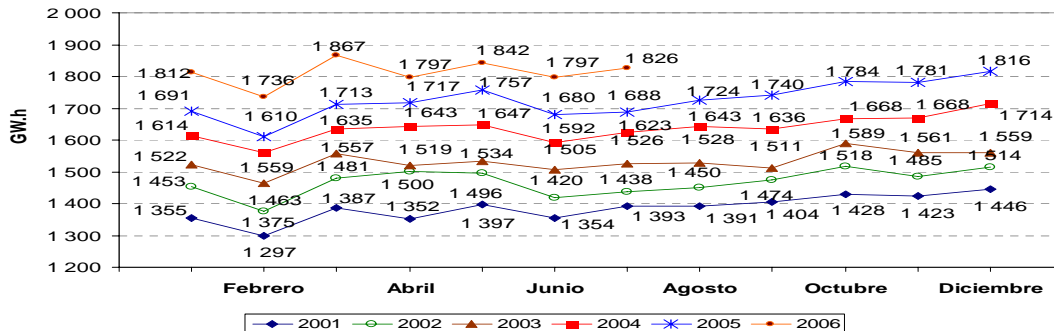
MÁXIMA DEMANDA MENSUAL EN EL SEIN 2001 - 2006*



PRODUCCIÓN MENSUAL DE ENERGÍA ELÉCTRICA 2001 - 2006*



VENTA MENSUAL DE ENERGÍA A CLIENTE FINAL 2001 - 2006*



(*) Preliminar al 11.08.06

1 / Mercado Eléctrico: conformado por el mercado atendido por las empresas concesionarias y entidades autorizadas para generar energía eléctrica para el servicio público.



Ministerio de Energía y Minas
Dirección General de Electricidad
ESTADÍSTICA ELÉCTRICA DE JULIO 2006

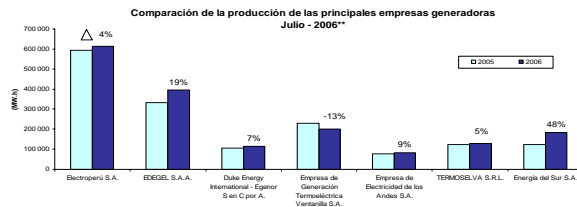
PRODUCCIÓN DE ENERGÍA DEL MERCADO ELÉCTRICO (MW.h)

N°	Principales empresas del mercado eléctrico	Julio			Acumulado (Enero -Julio)		
		2005	2006	Δ 06/05	2005	2006	Δ 06/05
1	Electroperú S.A.	593 006,2	613 916,6	4%	4 159 237,9	4 265 455,1	3%
2	EDEGEL S.A.A.	333 161,7	397 292,0	19%	2 683 574,9	2 936 691,7	9%
3	Duke Energy International - Egenor S en C por A	107 273,6	114 790,7	7%	1 297 781,5	1 338 794,1	3%
4	Empresa de Generación Termoeléctrica Ventanilla S.A.*	230 635,0	201 758,3	-13%	1 035 747,8	816 550,2	-21%
5	Empresa de Electricidad de los Andes S.A.	76 703,0	83 316,0	9%	631 204,8	642 092,7	2%
6	TERMOSELVA S.R.L.	122 074,6	128 151,8	5%	718 380,1	583 292,6	-19%
7	Empresa de Generación Eléctrica San Gabán S.A.	48 581,0	45 639,5	-6%	456 160,6	463 733,4	2%
8	Empresa de Generación Eléctrica de Arequipa S.A.	50 143,9	83 623,3	67%	440 532,6	649 695,8	47%
9	Empresa de Generación Eléctrica Machupicchu S.A.	64 530,3	63 997,1	-1%	431 322,4	428 846,4	-1%
10	Empresa de Generación Eléctrica Cahua S.A.	31 398,5	31 489,4	0%	313 041,0	306 266,8	-2%
11	Energía del Sur S.A.	123 098,3	182 292,5	48%	571 666,7	1 190 824,5	108%
12	Otros	161 070,3	181 725,6	13%	923 291,0	1 030 275,8	12%
TOTAL		1 941 676,5	2 127 992,9	10%	13 661 941,3	14 652 519,0	7%

N°	Principales empresas del mercado eléctrico	TRIMESTRE I			TRIMESTRE II		
		2005	2006	Δ 06/05	2005	2006	Δ 06/05
1	Electroperú S.A.	1 842 621,4	1 820 480,2	-1%	1 723 610,3	1 831 058,3	6%
2	EDEGEL S.A.A.	1 283 568,7	1 329 264,7	4%	1 066 844,6	1 210 135,1	13%
3	Duke Energy International - Egenor S en C por A	677 881,0	663 750,1	-2%	512 626,9	560 253,3	9%
4	Empresa de Generación Termoeléctrica Ventanilla S.A.*	306 559,4	286 307,2	-7%	498 553,3	328 484,7	--
5	Empresa de Electricidad de los Andes S.A.	291 070,5	284 238,8	-2%	263 431,3	274 537,9	4%
6	TERMOSELVA S.R.L.	267 059,5	228 579,9	-14%	329 245,9	226 560,9	-31%
7	Empresa de Generación Eléctrica San Gabán S.A.	216 259,4	228 009,2	5%	191 320,2	190 084,7	-1%
8	Empresa de Generación Eléctrica de Arequipa S.A.	201 749,7	298 637,1	48%	188 639,0	267 435,3	42%
9	Empresa de Generación Eléctrica Machupicchu S.A.	177 426,7	178 981,1	1%	189 365,3	185 868,2	-2%
10	Empresa de Generación Eléctrica Cahua S.A.	154 368,4	142 117,0	-8%	127 274,1	132 660,3	4%
11	Energía del Sur S.A.	80 362,5	455 876,0	467%	368 205,9	552 656,0	50%
12	Otros	294 015,9	345 342,8	17%	468 204,8	503 207,4	7%
TOTAL		5 792 943,1	6 261 584,1	8%	5 927 321,7	6 262 942,0	6%

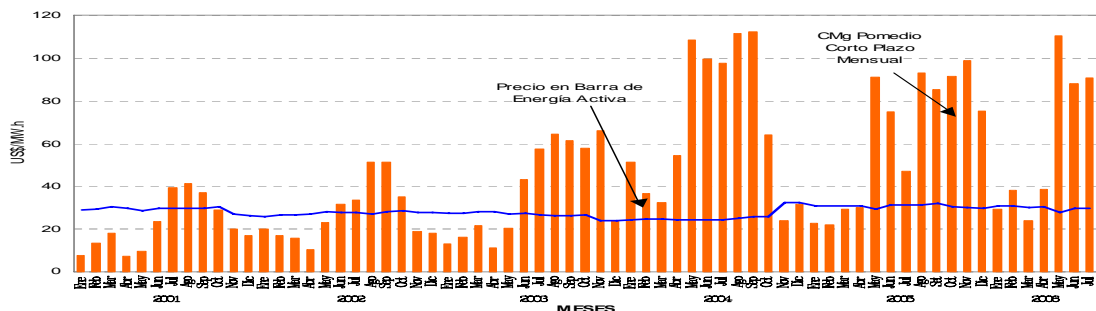
* A partir de Junio del año 2006, la empresa Edegel es responsable de la operatividad de la Central Térmica de Ventanilla (Proceso de regularización - Dirección de Concesiones Eléctricas-DGE/MEM)

** Preliminar



Costo Marginal y Precio de Barra de Energía Activa Mensual SEIN
Costo Equivalente Barra Santa Rosa

US\$/MW.h	Costo Marginal	Precio en Barra
mes -2006		
Mayo	110,20	27,69
Junio	87,93	29,54
Julio	90,65	29,59



Fuente: COES-SINAC



Ministerio de Energía y Minas Dirección General de Electricidad ESTADÍSTICA ELÉCTRICA DE JULIO 2006

CONSUMO DE GAS NATURAL EN EL SECTOR ELÉCTRICO Comportamiento mensual - julio 2006

La energía producida con gas natural de enero al mes de julio del presente año fue 1 996GW.h, habiéndose consumido 618,6 millones de metros cúbicos en dicho periodo.

El consumo de gas natural para la generación de energía eléctrica en el mes de julio 2006 alcanzó los 160,7 millones de metros cúbicos y tuvo un incremento de 16,9% respecto al mismo periodo del año anterior.

Por otro lado, en julio del presente año la producción de energía eléctrica con gas natural fue 524,7GW.h y aumentó 11,7% con relación al mes de julio del año 2005. En el gráfico N° 1, se puede apreciar los incrementos de la producción por fuentes de energía para el mercado eléctrico de julio 2005 y julio 2006. Las contribuciones del gas natural, hidroenergía, diesel y residual y carbón en la producción de julio del año 2006 fueron 26%, 65%, 4%, 5%, respectivamente.

En el Gráfico N° 2 se muestra la evolución mensual del consumo de gas natural por cada central térmica, desde enero 2004 a la fecha; y, en el Gráfico N°3, se puede apreciar la evolución de la generación mensual de energía eléctrica de las centrales térmicas a gas: C.T. Ventanilla** y Santa Rosa (Edegel), Malacas (EEPSA) y Aguaytía (Termoselva), para el periodo indicado.

Gráfico N° 1

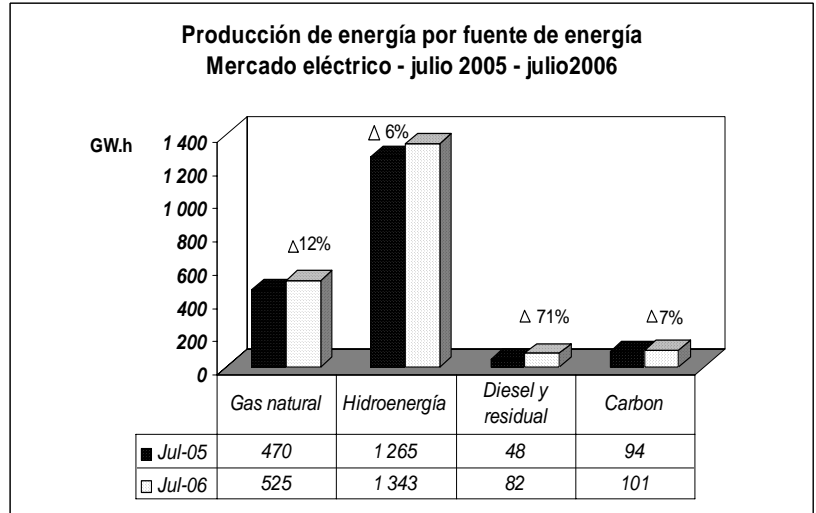
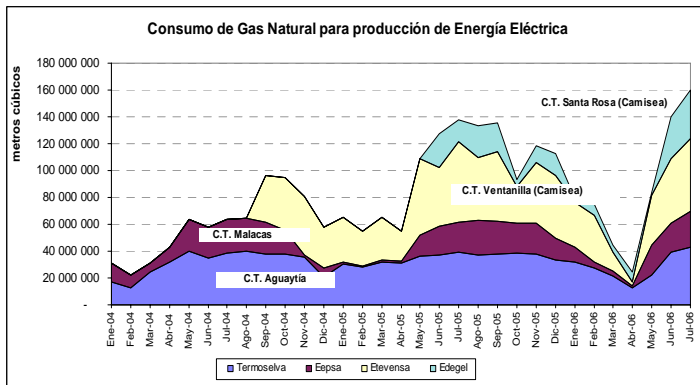
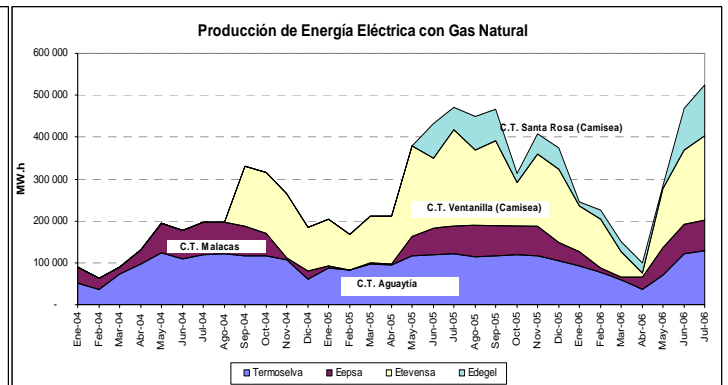


Gráfico N° 2



Fuente: MEM/DGE/DPE

Gráfico N° 3



Fuente: COES - SINAC

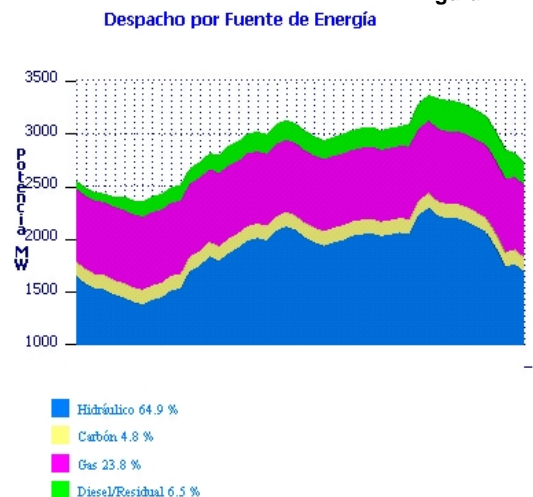
DIAGRAMA DE DESPACHO DE CARGA POR FUENTE DE ENERGÍA

En el Diagrama de despacho de carga del 20 de julio del año 2006 que se presenta en la Figura N° 1 se observó que el 23,8 % de la energía eléctrica se generó con gas natural, 4,8% con carbón y 6,5 % con diesel y residual. Asimismo, la generación hidroeléctrica mantuvo una participación de 64,9% del total de energía producida.

Fuente: COES - SINAC

** A partir de Junio del año 2006, la empresa Edegel es responsable de la operatividad de la Central Térmica de Ventanilla (Proceso de regularización - Dirección de Concesiones Eléctricas-DGE/MEM)

Figura N° 1



Fuente: COES - SINAC