



Ministerio de Energía y Minas Dirección General de Electricidad

ESTADÍSTICA ELÉCTRICA DE FEBRERO 2006

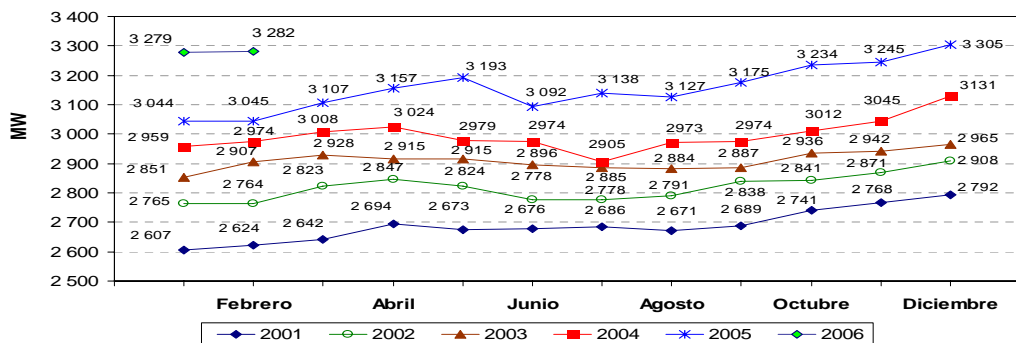
COMPORTAMIENTO MENSUAL DEL MERCADO ELÉCTRICO¹: MÁXIMA DEMANDA, PRODUCCIÓN Y VENTA DE ENERGÍA ELÉCTRICA DE FEBRERO 2006

La máxima demanda del Sistema Interconectado Nacional (SEIN) en febrero del año 2006 fue 3 282 MW (registrada el día 27 de febrero, a las 19:30 horas), cifra que representó un incremento de 7,7% respecto a la máxima demanda del mes de febrero del año 2005. Asimismo, se mantuvo incrementos importantes relacionados a la máxima demanda del mismo periodo de los años 2004, 2003, 2002 y 2001 de 10,3%, 12,8 %, 18,7 % y 25,1 %, respectivamente.

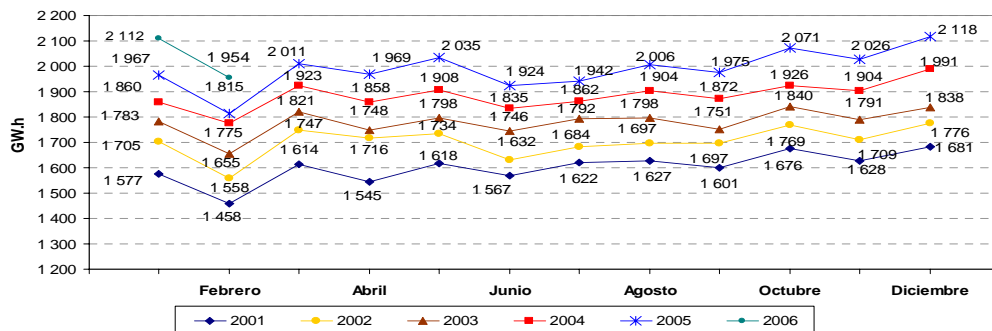
La producción mensual del mercado eléctrico en febrero del año 2006 fue 1 954 GWh, es decir superior en 7,6%, 10,7% , 18,1 %, 25,4 % y 34,0%, respecto a la producción del mismo mes de los años 2005, 2004, 2003, 2002 y 2001, respectivamente.

La venta de energía a cliente final en febrero del año 2006 fue de 1 727 GWh, con un 7,5 % de incremento respecto a la venta de igual periodo del año anterior. Asimismo, con relación a febrero 2004, este aumento fue 10,7 % , y con respecto al año 2003, 2002 y 2001, los incrementos fueron 18,0 %, 25,6 % y 33,1%, respectivamente.

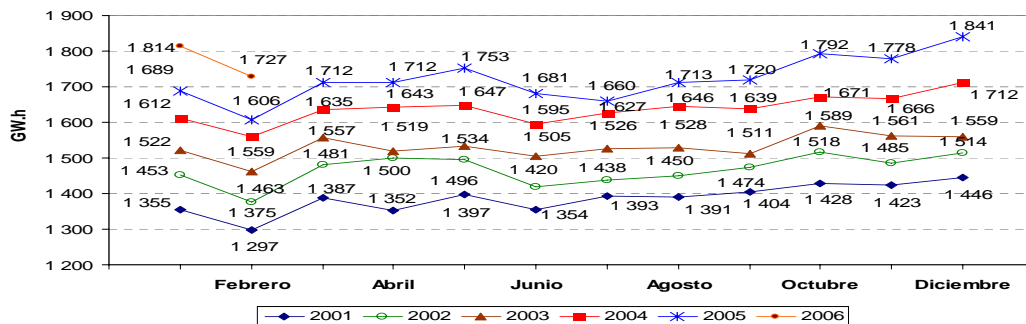
MÁXIMA DEMANDA MENSUAL EN EL SEIN 2001 - 2006*



PRODUCCIÓN MENSUAL DE ENERGÍA ELÉCTRICA 2001 - 2006*



VENTA MENSUAL DE ENERGÍA A CLIENTE FINAL 2001 - 2006*



(*) Preliminar al 21.03.06

1 / Mercado Eléctrico: conformado por el mercado atendido por las empresas concesionarias y entidades autorizadas para generar energía eléctrica para el servicio público.



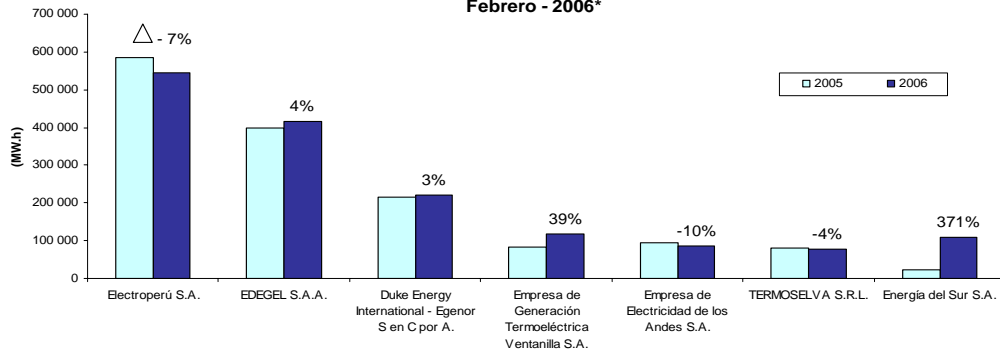
**Ministerio de Energía y Minas
Dirección General de Electricidad**

ESTADÍSTICA ELÉCTRICA DE FEBRERO 2006

**PRODUCCIÓN DE ENERGÍA DEL MERCADO ELÉCTRICO - FEBRERO 2006
(MW.h)**

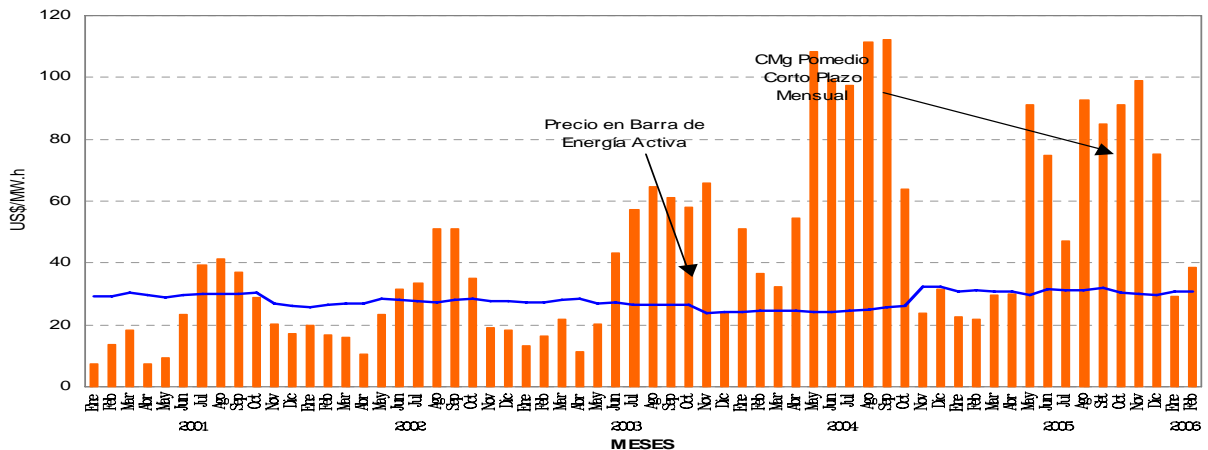
N°	Principales empresas del mercado eléctrico	Enero			Febrero			Acumulado (Enero - Febrero)		
		2005	2006	Δ 06/05	2005	2006	Δ 05/04	2005	2006	Δ 06/05
1	Electroperú S.A.	622 945,6	632 976,0	1,6%	585 069,0	545 630,1	-7%	1 208 014,7	1 178 606,2	-2%
2	EDEGEL S.A.A.	435 752,2	404 069,3	-7,3%	399 644,8	416 473,4	4%	835 397,0	820 542,7	-2%
3	Duke Energy International - Egenor S en C por A.	230 086,6	214 153,2	-6,9%	215 088,8	220 677,2	3%	445 175,3	434 830,4	-2%
4	Empresa de Generación Termoeléctrica Ventanilla S.A.	110 873,0	110 245,5	-0,6%	84 340,4	116 838,8	39%	195 213,4	227 084,3	--
5	Empresa de Electricidad de los Andes S.A.	98 876,5	95 143,6	-3,8%	95 418,8	85 998,3	-10%	194 295,3	181 141,9	-7%
6	TERMOSELVA S.R.L.	88 328,6	92 604,1	4,8%	81 504,0	78 537,3	-4%	169 832,6	171 141,4	1%
7	Empresa de Generación Eléctrica San Gabán S.A.	73 778,0	81 563,8	10,6%	70 557,7	73 225,4	4%	144 335,7	154 789,2	7%
8	Empresa de Generación Eléctrica de Arequipa S.A.	69 237,0	70 073,4	1,2%	68 743,2	112 879,1	64%	137 980,1	182 952,4	33%
9	Empresa de Generación Eléctrica Machupicchu S.A.	62 868,2	62 356,5	-0,8%	51 960,1	53 990,7	4%	114 828,3	116 347,2	1%
10	Empresa de Generación Eléctrica Cahua S.A.	49 919,5	51 408,4	3,0%	49 001,4	44 171,5	-10%	98 920,8	95 579,9	-3%
11	Energía del Sur S.A.	26 375,5	170 680,4	547,1%	23 359,7	110 099,3	371%	49 735,2	280 779,7	465%
12	Otros	97 800,2	126 464,5	29,3%	89 979,7	95 539,2	6%	187 780,0	222 003,7	18%
TOTAL		1 966 840,9	2 111 738,7	7,4%	1 814 667,5	1 954 060,3	8%	3 781 508,5	4 065 799,0	8%

**Comparación de la producción de las principales empresas generadoras
Febrero - 2006***



(*) Preliminar

**Costo Marginal y Precio de Barra de Energía Activa Mensual SEIN
Costo Equivalente Barra Santa Rosa**



Fuente: COES-SEIN



Ministerio de Energía y Minas Dirección General de Electricidad

ESTADÍSTICA ELÉCTRICA DE FEBRERO 2006

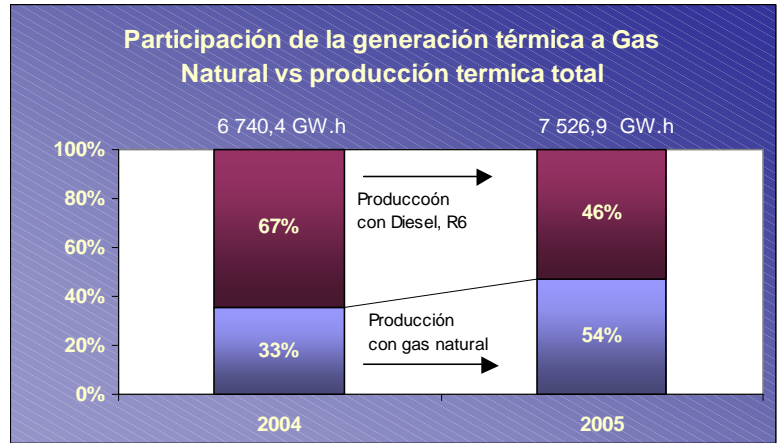
CONSUMO DE GAS NATURAL EN EL SECTOR ELÉCTRICO Comportamiento mensual - febrero 2006

Gráfico N° 1

En el sector eléctrico, la generación de energía térmica al año 2005 fue 7 526,9 GW.h, de los cuales el 54% se generó con gas natural y, el 46%, con carbón, diesel y residual. En el Gráfico N°1, se muestra el aumento de la producción de electricidad con gas natural expresado en porcentajes de participación, entre los años 2004 y 2005.

Con relación al parque de generación térmica, el consumo de gas natural en el mes de febrero 2006 alcanzó los 61, 083 millones de metros cúbicos y tuvo 11,0% de incremento respecto al mismo periodo del año anterior.

Asimismo, la producción de energía eléctrica con gas natural en el mes de febrero fue 226, 5 GW.h, y tuvo 35,8% de aumento con relación al mismo periodo del año 2005.



En el Gráfico N° 2 se muestra la evolución mensual del consumo de gas natural por cada central térmica, desde enero 2004 a la fecha; y, en el Gráfico N°3, correspondiente, se puede apreciar la evolución de la generación mensual de energía eléctrica de las centrales térmicas a gas: Ventanilla (Etevensa), Santa Rosa (Edegel), Malacas (EEPSA) y Aguaytía (Termoselva), para el periodo indicado.

Gráfico N° 2

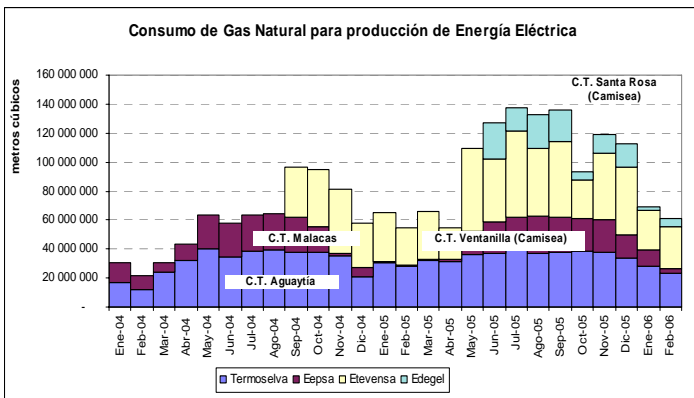
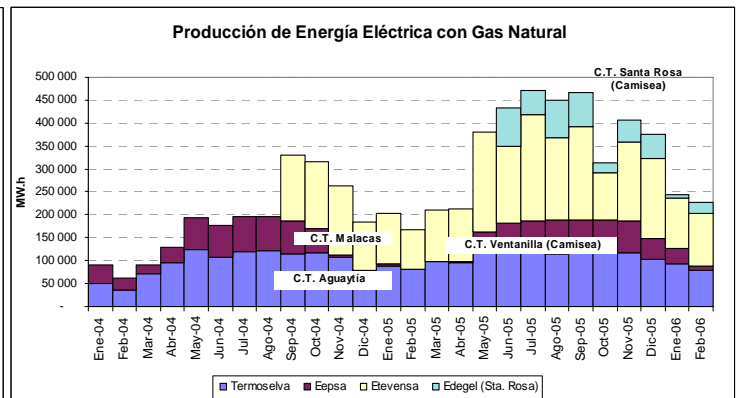


Gráfico N° 3



Fuente: Ministerio de Energía y Minas – Dirección General de Electricidad
Dirección de Promoción y Estudios.

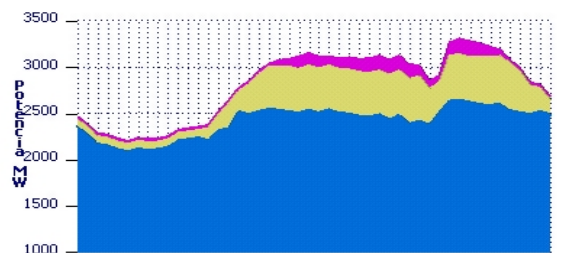
1/ Fuente: Producción total de gas natural al año 2005 - MEM/ Dirección General de Hidrocarburos

DIAGRAMA DE DESPACHO DE CARGA POR FUENTE DE ENERGÍA

En el Diagrama de despacho de carga del 27 de febrero del año 2006 se observó que el 11,5% de la energía eléctrica se generó con gas natural, y 2,7% con diesel y residual. Asimismo, la generación hidroeléctrica mantuvo una participación de 85,8% del total de energía producida.

Fuente: COES - SEIN

Despacho por Fuente de Energía



■ Hidráulico 85.8 %
■ Gas 11.5 %
■ Diesel/Residual 2.7 %