



# Ministerio de Energía y Minas Dirección General de Electricidad

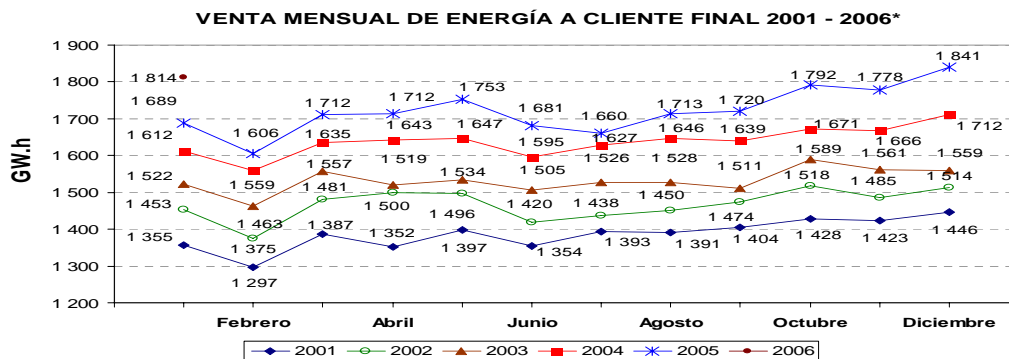
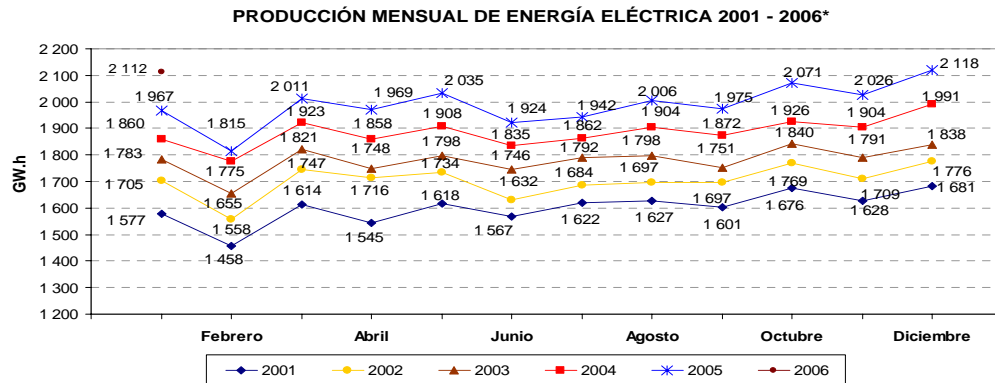
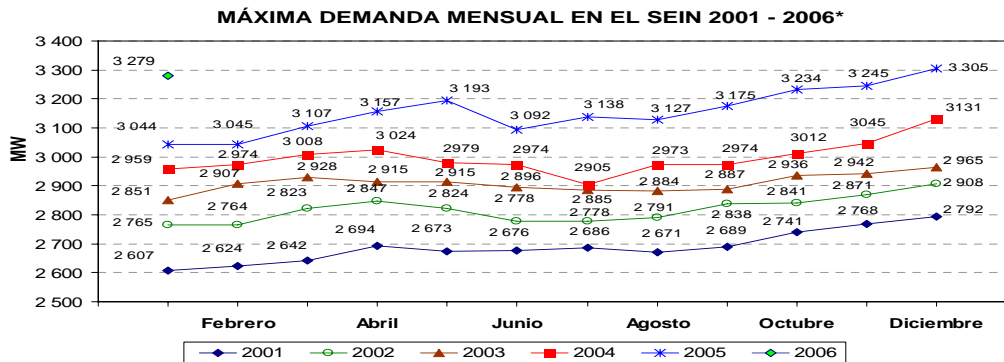
## ESTADÍSTICA ELÉCTRICA DE ENERO 2006

### COMPORTAMIENTO MENSUAL DEL MERCADO ELÉCTRICO<sup>1</sup>: MÁXIMA DEMANDA, PRODUCCIÓN Y VENTA DE ENERGÍA ELÉCTRICA DE ENERO 2006

La máxima demanda del Sistema Interconectado Nacional (SEIN) en enero del año 2006 fue 3 278,6 MW (registrada el día 26 de enero, a las 20:00 horas), cifra que representa un incremento de 7,7% respecto a la máxima demanda del mes de enero del año 2005. Asimismo, se mantuvo incrementos importantes relacionados a la máxima demanda del mismo periodo de los años 2004, 2003, 2002 y 2001 de 10,8%, 14,9 %, 18,5 % y 25,7 %, respectivamente.

La producción mensual del mercado eléctrico en enero del año 2006 fue 2 112 GW.h, es decir superior en 7,4%, 13,5%, 18,4 %, 23,8 % y 33,9%, respecto a la producción del mismo mes de los años 2005, 2004, 2003, 2002 y 2001, respectivamente.

La venta de energía a cliente final en enero 2006 fue de 1 814 GW.h, con un 7,4 % de incremento respecto a la venta de igual periodo del año anterior. Asimismo, con relación a enero 2004, este aumento fue 12,5 %, y con respecto al año 2003, 2002 y 2001, los incrementos fueron 19,2 %, 24,8 % y 33,8%, respectivamente.



(\*) Preliminar al 24.02.06

1 / Mercado Eléctrico: conformado por el mercado atendido por las empresas concesionarias y entidades autorizadas para generar energía eléctrica para el servicio público.

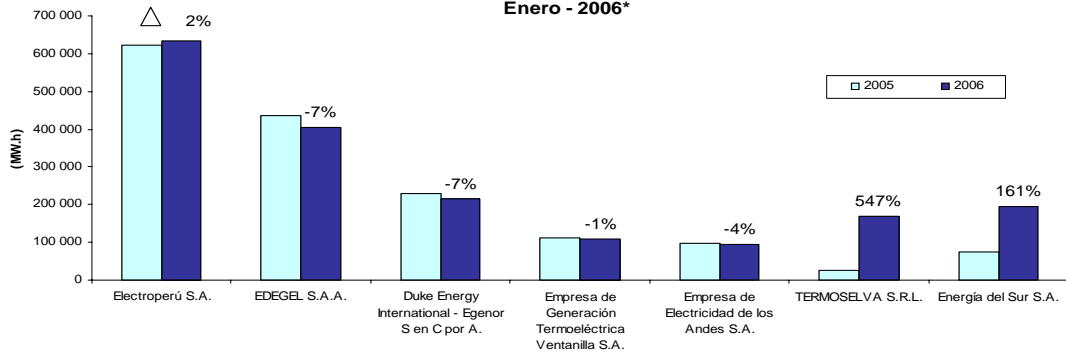


**Ministerio de Energía y Minas**  
**Dirección General de Electricidad**  
**ESTADÍSTICA ELÉCTRICA DE ENERO 2006**

**PRODUCCIÓN DE ENERGÍA DEL MERCADO ELÉCTRICO - ENERO 2006**  
**(MW.h)**

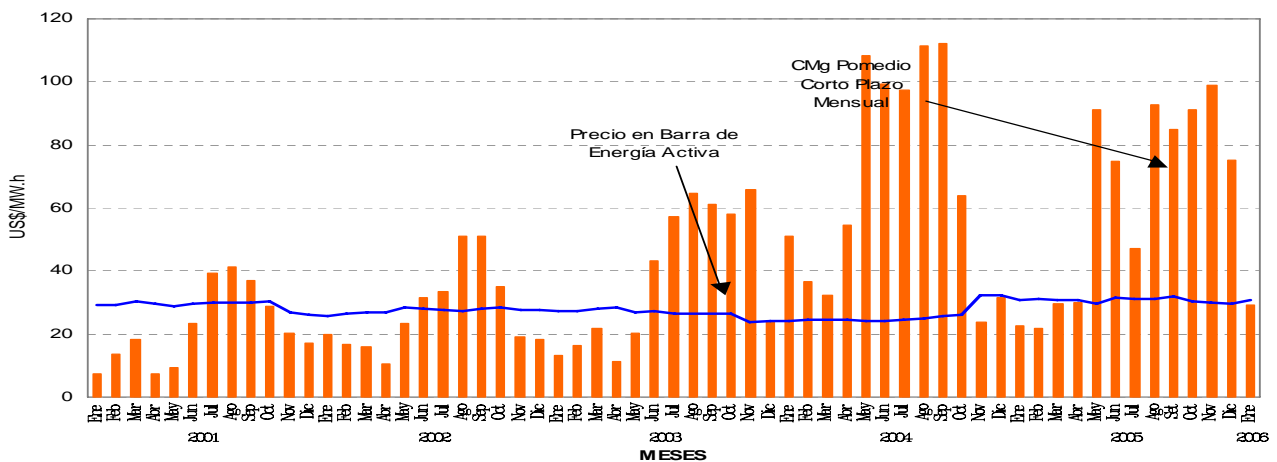
N°	Principales empresas del mercado eléctrico	Enero		
		2005	2006	Δ 06/05
1	Electroperú S.A.	622 945,6	632 976,0	1,6%
2	EDEGEL S.A.A.	435 752,2	404 069,3	-7,3%
3	Duke Energy International - Egenor S en C por A.	230 086,6	214 153,2	-6,9%
4	Empresa de Generación Termoeléctrica Ventanilla S.A.	110 873,0	110 245,5	-0,6%
5	Empresa de Electricidad de los Andes S.A.	98 876,5	95 143,6	-3,8%
6	TERMOSELVA S.R.L.	88 328,6	92 604,1	4,8%
7	Empresa de Generación Eléctrica San Gabán S.A.	73 778,0	81 563,8	10,6%
8	Empresa de Generación Eléctrica de Arequipa S.A.	69 237,0	70 073,4	1,2%
9	Empresa de Generación Eléctrica Machupicchu S.A.	62 868,2	62 356,5	-0,8%
10	Empresa de Generación Eléctrica Cahua S.A.	49 919,5	51 408,4	3,0%
11	Energía del Sur S.A.	26 375,5	170 680,4	547,1%
12	Otros	97 800,2	126 464,5	29,3%
<b>TOTAL</b>		<b>1 966 840,9</b>	<b>2 111 738,7</b>	<b>7,4%</b>

**Comparación de la producción de las principales empresas generadoras**  
**Enero - 2006\***



(\*) Preliminar

**Costo Marginal y Precio de Barra de Energía Activa Mensual SEIN**  
**Costo Equivalente Barra Santa Rosa**



Fuente: COES-SEIN



# Ministerio de Energía y Minas Dirección General de Electricidad ESTADÍSTICA ELÉCTRICA DE ENERO 2006

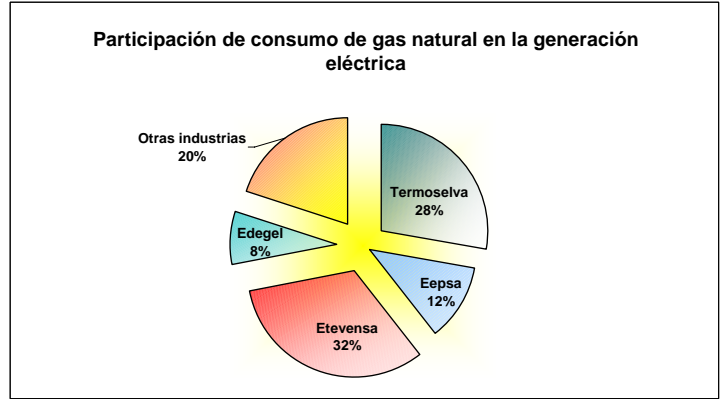
## CONSUMO DE GAS NATURAL EN EL SECTOR ELÉCTRICO Comportamiento mensual - enero 2006

Es importante destacar que en la actualidad el gas natural utilizado para la generación de electricidad representa el 80% de la producción total nacional de éste recurso energético<sup>1</sup> y, el 20% es requerido por otras industrias, como se puede observar en el Gráfico N°1.

Con relación al parque de generación térmica, el consumo de gas natural en el mes de enero 2006 alcanzó los 69, 048 millones de metros cúbicos y tuvo 5,5% de incremento respecto al mismo periodo del año anterior.

Asimismo, la producción de energía eléctrica con gas natural en el mes de enero fue 245,1GW.h, y tuvo 20,4% de aumento con relación al mismo periodo del año 2005.

Gráfico N° 1



En el Gráfico N° 2 se muestra la evolución mensual del consumo de gas natural por cada central térmica, desde enero 2004 a la fecha; y, en el Gráfico N°3, correspondiente, se puede apreciar la evolución de la generación mensual de energía eléctrica de las centrales térmicas a gas: Ventanilla (Etevensa), Santa Rosa (Edegel), Malacas (EEPSA) y Aguaytía (Termoselva), para el periodo indicado.

Gráfico N° 2

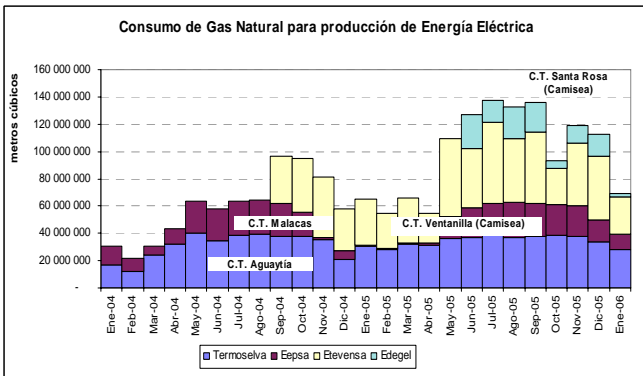
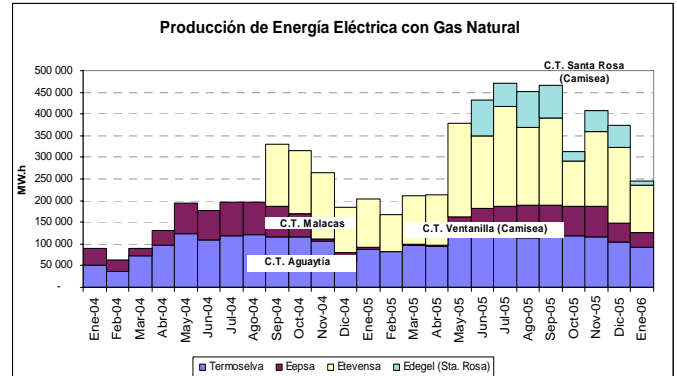


Gráfico N° 3



Fuente: Ministerio de Energía y Minas – Dirección General de Electricidad  
Dirección de Promoción y Estudios.

1/ Fuente: Producción total de gas natural al año 2005 - MEM/ Dirección General de Hidrocarburos

### DIAGRAMA DE DESPACHO DE CARGA POR FUENTE DE ENERGÍA

En el Diagrama de despacho de carga del 26 de enero del año 2006 se observó que el 10,5% de la energía eléctrica se generó con gas natural, 1,9% con diesel y residual y 2,6% con carbón. Asimismo, la generación hidroeléctrica mantuvo una participación de 85% del total de energía producida.

Fuente: COES - SEIN

### Despacho por Fuente de Energía

