



# Ministerio de Energía y Minas

## Dirección General de Electricidad

### ESTADÍSTICA ELÉCTRICA JUNIO 2005

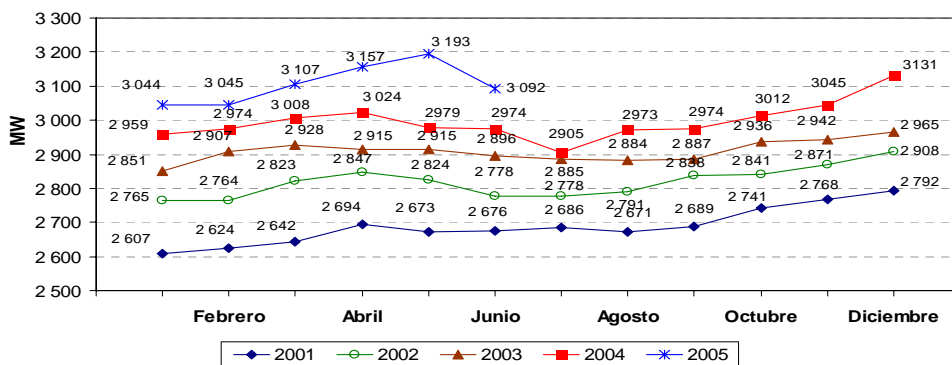
#### COMPORTAMIENTO MENSUAL DEL MERCADO ELÉCTRICO<sup>1</sup>: MÁXIMA DEMANDA, PRODUCCIÓN Y VENTA DE ENERGÍA ELÉCTRICA DE JUNIO 2005

La máxima demanda del Sistema Interconectado Nacional (SEIN) en junio del año 2005 fue 3 092 MW (registrada el día 21 de junio, a las 19:00 horas), cifra que representó un incremento de 4% respecto a la máxima demanda del mes de junio del año 2004. Asimismo, los incrementos relacionados a la máxima demanda del mismo periodo de los años 2003, 2002 y 2001 fueron: 6,8 %, 11,3 % y 15,5 %, respectivamente.

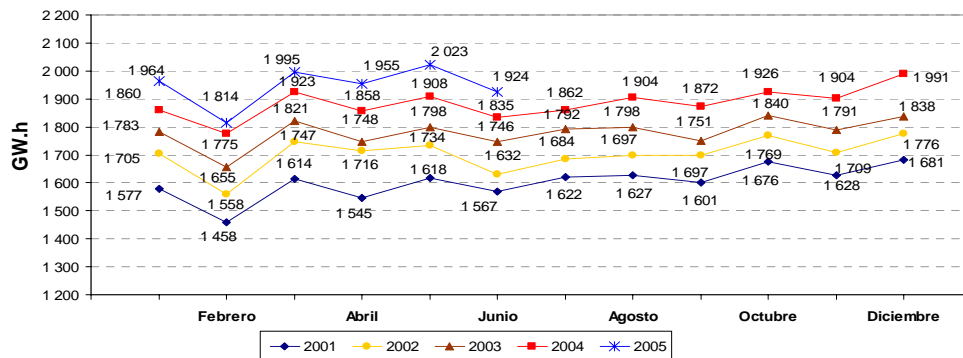
La producción mensual del mercado eléctrico en junio del año 2005 fue 1 924 GW.h, es decir superior en 4,9%, 10,2 %, 17,9 % y 22,8%, respecto a la producción del mismo mes de los años 2004, 2003, 2002 y 2001, respectivamente.

La venta de energía a cliente final en junio 2005 fue de 1 674 GW.h, con un 4,9 % de incremento respecto a la venta de igual periodo del año anterior. Asimismo, con relación a junio 2003, este aumento fue 11,2 %, y con respecto a las ventas del mes de junio de los años 2002 y 2001, los incrementos fueron 17,8 % y 23,6%, respectivamente.

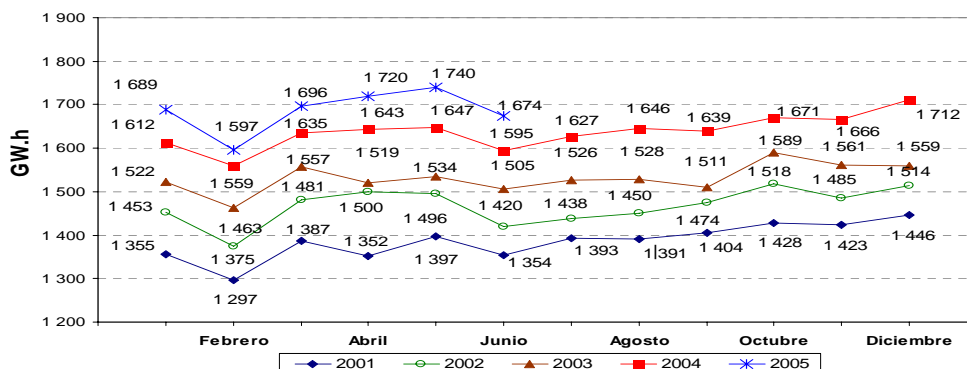
**MÁXIMA DEMANDA MENSUAL EN EL SEIN 2001 - 2005\***



**PRODUCCIÓN MENSUAL DE ENERGÍA ELÉCTRICA 2001 - 2005\***



**VENTA MENSUAL DE ENERGÍA A CLIENTE FINAL 2001 - 2005\***



(\*) Preliminar

1 / Mercado Eléctrico: conformado por el mercado atendido por las empresas concesionarias y entidades autorizadas para generar energía eléctrica para el servicio público.



# Ministerio de Energía y Minas

## Dirección General de Electricidad

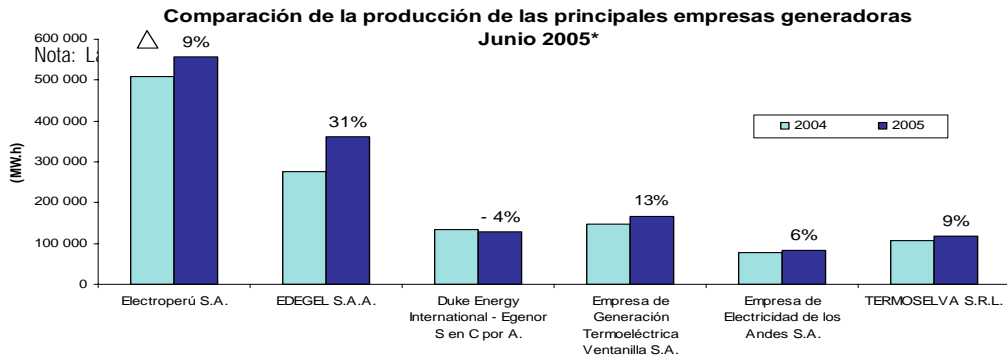
### ESTADÍSTICA ELÉCTRICA JUNIO 2005

#### Producción de Energía del mercado eléctrico – junio 2005 (MW.h)

N°	Principales empresas del mercado eléctrico	Junio			Acumulado (Enero - Junio)		
		2004	2005	Δ 05/04	2004	2005	Δ 05/04
1	Electroperú S.A.	510 262,7	557 344,8	9%	3 365 274,1	3 566 231,8	6%
2	EDEGEL S.A.A.	277 077,8	361 862,8	31%	2 238 771,0	2 350 413,2	5%
3	Duke Energy International - Egenor S en C por A.	133 641,5	128 174,2	-4%	1 208 031,4	1 190 507,9	-1%
4	Empresa de Generación Termoeléctrica Ventanilla S.A.	148 074,8	167 241,5	13%	148 074,8	805 112,7	--
5	Empresa de Electricidad de los Andes S.A.	77 237,7	81 790,4	6%	491 095,1	554 501,8	13%
6	TERMOSELVA S.R.L.	108 148,3	118 157,5	9%	487 628,2	596 305,5	22%
7	Empresa de Generación Eléctrica San Gabán S.A.	54 892,0	50 013,8	-9%	438 538,7	407 579,5	-7%
8	Empresa de Generación Eléctrica de Arequipa S.A.	86 149,0	61 158,7	-29%	540 029,2	390 388,7	-28%
9	Empresa de Generación Eléctrica Machupicchu S.A.	60 279,4	62 804,8	4%	358 636,4	366 792,1	2%
10	Empresa de Generación Eléctrica Cahua S.A.	29 591,7	29 932,7	1%	171 884,9	281 642,5	64%
11	Otros	351 624,1	305 748,6	-13%	1 715 694,9	1 166 538,1	-32%
<b>TOTAL</b>		<b>1 836 979,0</b>	<b>1 924 229,8</b>	<b>5%</b>	<b>11 163 658,7</b>	<b>11 676 013,8</b>	<b>5%</b>

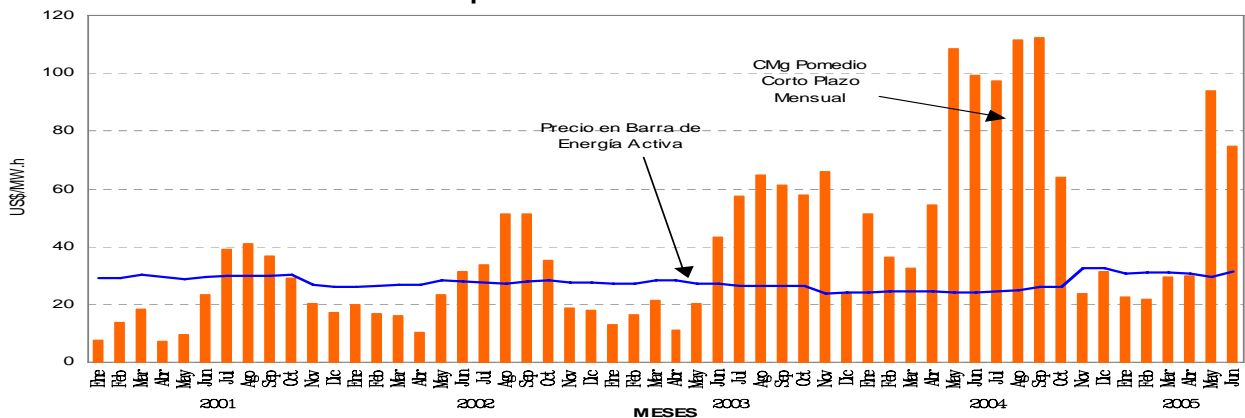
N°	Principales empresas del mercado eléctrico	TRIMESTRE I			TRIMESTRE II		
		2004	2005	Δ 05/04	2004	2005	Δ 05/04
1	Electroperú S.A.	1 763 505,0	1 842 621,4	4%	1 601 769,1	1 723 610,3	8%
2	EDEGEL S.A.A.	1 216 931,1	1 283 568,7	5%	1 021 840,0	1 066 844,6	4%
3	Duke Energy International - Egenor S en C por A.	653 053,9	677 881,0	4%	554 977,5	512 626,9	-8%
4	Empresa de Generación Termoeléctrica Ventanilla S.A.	0,0	306 559,4	--	148 074,8	498 553,3	--
5	Empresa de Electricidad de los Andes S.A.	249 230,3	291 070,5	17%	241 864,8	263 431,3	9%
6	TERMOSELVA S.R.L.	158 258,8	267 059,5	69%	329 369,3	329 245,9	0%
7	Empresa de Generación Eléctrica San Gabán S.A.	236 155,7	216 259,4	-8%	202 383,0	191 320,2	-5%
8	Empresa de Generación Eléctrica de Arequipa S.A.	278 728,8	201 749,7	-28%	261 300,3	188 639,0	-28%
9	Empresa de Generación Eléctrica Machupicchu S.A.	177 700,5	177 426,7	0%	180 935,9	189 365,3	5%
10	Empresa de Generación Eléctrica Cahua S.A.	85 771,3	154 368,4	80%	86 113,6	127 274,1	48%
11	Otros	739 163,6	355 304,1	-52%	976 531,3	811 234,0	-17%
<b>TOTAL</b>		<b>5 558 499,1</b>	<b>5 773 868,8</b>	<b>4%</b>	<b>5 605 159,6</b>	<b>5 902 144,9</b>	<b>5%</b>

Nota: La empresa ETEVENSA incrementó su producción a partir de junio del año 2004



(\*) Preliminar

#### Costo Marginal y Precio de Barra de Energía Activa Mensual SEIN Costo Equivalente Barra Santa Rosa



Fuente: COES-SEIN