



Ministerio de Energía y Minas

Dirección General de Electricidad

ESTADÍSTICA ELÉCTRICA 2005

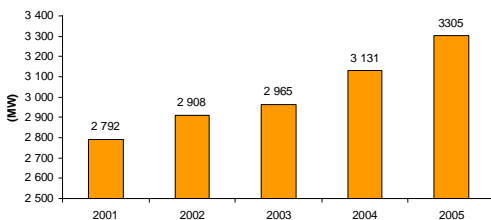
COMPORTAMIENTO ANUAL Y MENSUAL DEL MERCADO ELÉCTRICO¹: MÁXIMA DEMANDA, PRODUCCIÓN Y VENTA DE ENERGÍA ELÉCTRICA DEL AÑO 2005

La máxima demanda del Sistema Interconectado Nacional (SEIN) del año 2005 fue 3 305 MW (registrada el día 20 de diciembre, a las 19:45 horas), cifra que representó un incremento de 5,6% respecto a la máxima demanda del año 2004. Asimismo, los incrementos relacionados a la máxima demanda de los años 2003, 2002 y 2001 fueron: 11,5 %, 13,6 % y 18,4 %, respectivamente.

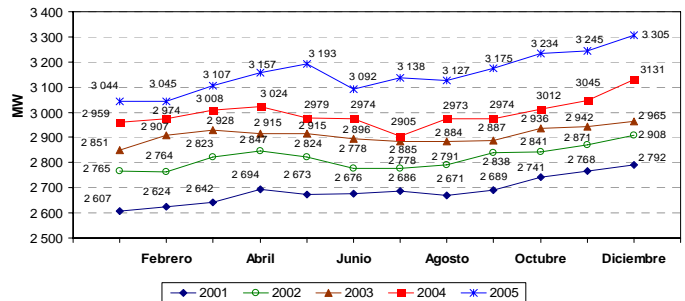
La producción del mercado eléctrico del año 2005 fue 23 814,7 GW.h, es decir superior en 5,3%, 11,5,0%, 16,6% y 23,9%, respecto a la producción de los años 2004, 2003, 2002 y 2001, respectivamente.

La venta de energía a cliente final en el año 2005 fue 20 561,8 GW.h, con un 4,7 % de incremento respecto a la venta de igual periodo del año anterior. Asimismo, con relación al 2003, este aumento fue 11,9 %, y con respecto a las ventas de los años 2002 y 2001, los incrementos fueron 16,8 % y 23,7%, respectivamente.

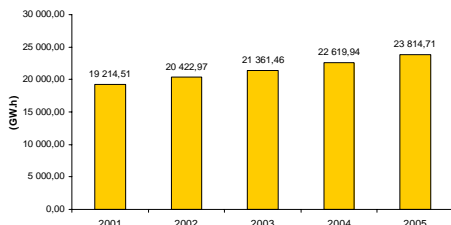
EVOLUCIÓN DE MÁXIMA DEMANDA 2001 - 2005



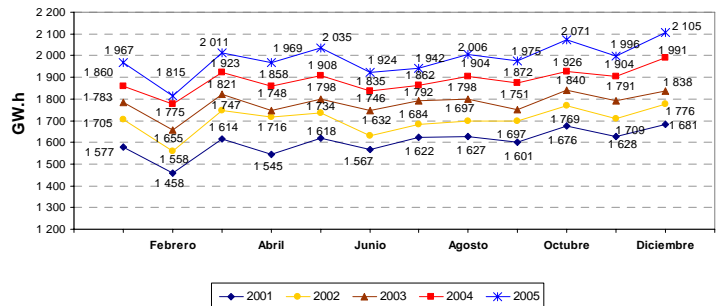
MÁXIMA DEMANDA MENSUAL EN EL SEIN 2001 - 2005*



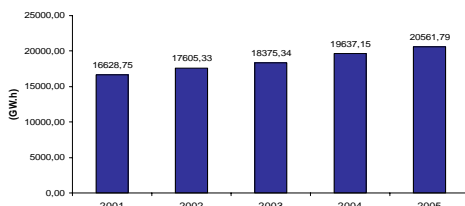
EVOLUCIÓN DE PRODUCCIÓN DE ENERGÍA DEL MERCADO ELÉCTRICO 2001 - 2005



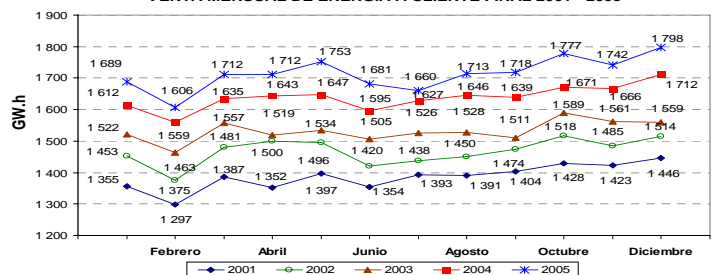
PRODUCCIÓN MENSUAL DE ENERGÍA ELÉCTRICA 2001 - 2005*



EVOLUCIÓN DE LAS VENTAS DE ENERGÍA A CLIENTE FINAL 2001 - 2005



VENTA MENSUAL DE ENERGÍA A CLIENTE FINAL 2001 - 2005*



(*) Preliminar

1 / Mercado Eléctrico: conformado por el mercado atendido por las empresas concesionarias y entidades autorizadas para generar energía eléctrica para el servicio público.



Ministerio de Energía y Minas

Dirección General de Electricidad

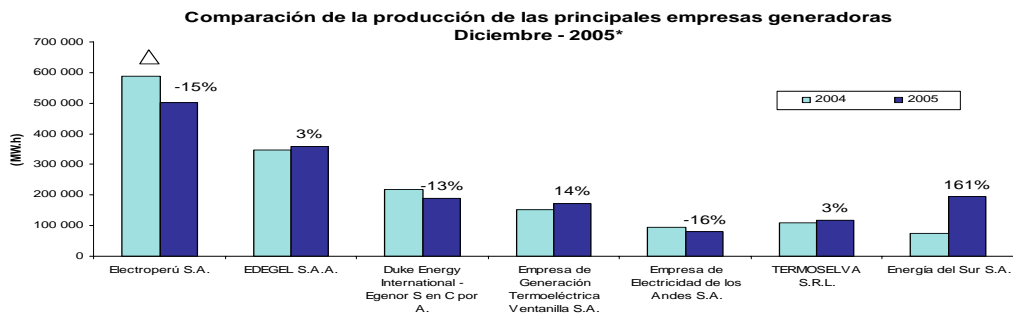
ESTADÍSTICA ELÉCTRICA 2005

Producción de Energía del mercado eléctrico – 2005 (MW.h)

Nº	Principales empresas del mercado eléctrico	Octubre			Noviembre			Diciembre			Acumulado (Enero - Diciembre)		
		2004	2005	Δ 05/04	2004	2005	Δ 05/04	2004	2005	Δ 05/04	2004	2005	Δ 05/04
1	Electroperú S.A	508 817,7	579 698,2	14%	586 909,5	500 992,1	-15%	586 909,5	500 992,1	-15%	6 624 494,0	6 819 517,6	3%
2	EDEGEL S.A.A	345 418,9	362 710,9	5%	347 156,9	359 151,6	3%	347 156,9	359 151,6	3%	4 244 375,0	4 502 611,1	6%
3	Duke Energy International - Egenor S en C por A	180 648,8	176 928,5	-2%	218 081,7	190 014,1	-13%	218 081,7	190 014,1	-13%	2 148 072,6	2 071 598,2	-4%
4	Empresa de Generación Termoeléctrica Ventanilla S.A	146 347,6	102 775,4	-30%	151 108,9	172 712,2	14%	151 108,9	172 712,2	14%	960 617,2	1 865 536,1	-
5	Empresa de Electricidad de los Andes S.A	86 909,9	93 773,3	8%	95 891,1	80 856,0	-16%	95 891,1	80 856,0	-16%	1 045 197,8	1 044 850,8	0%
6	TERMOSELVA S.R.L	116 299,6	119 945,8	3%	107 980,2	117 529,3	9%	107 980,2	117 529,3	9%	1 179 547,3	1 304 873,9	11%
7	Empresa de Generación Eléctrica San Gabán S.A	52 218,3	59 002,5	13%	72 667,2	71 629,9	-1%	72 667,2	71 629,9	-1%	779 712,2	745 883,1	-4%
8	Empresa de Generación Eléctrica de Arequipa S.A	79 027,8	65 227,0	-17%	71 666,0	62 975,7	-12%	71 666,0	62 975,7	-12%	1 035 786,3	768 786,5	-26%
9	Empresa de Generación Eléctrica Machupichu S.A	62 907,5	64 418,0	2%	57 340,9	62 066,1	8%	57 340,9	62 066,1	8%	723 267,4	746 269,9	3%
10	Empresa de Generación Eléctrica Cahua S.A	31 419,4	29 008,5	-8%	33 684,6	38 414,5	14%	33 684,6	38 414,5	14%	353 688,6	473 956,2	34%
11	Energía del Sur S.A	153 245,0	207 661,7	36%	74 830,4	195 405,5	161%	74 830,4	195 405,5	161%	1 643 408,4	1 530 910,4	-7%
12	Otros	162 154,1	209 887,1	29%	87 788,5	144 148,5	64%	87 788,5	253 309,6	189%	1 844 400,5	1 939 918,1	5%
TOTAL		1 925 414,6	2 071 037,2	8%	1 905 105,7	1 995 895,5	5%	1 905 105,7	2 105 056,6	10%	22 582 647,3	23 814 708,9	5%

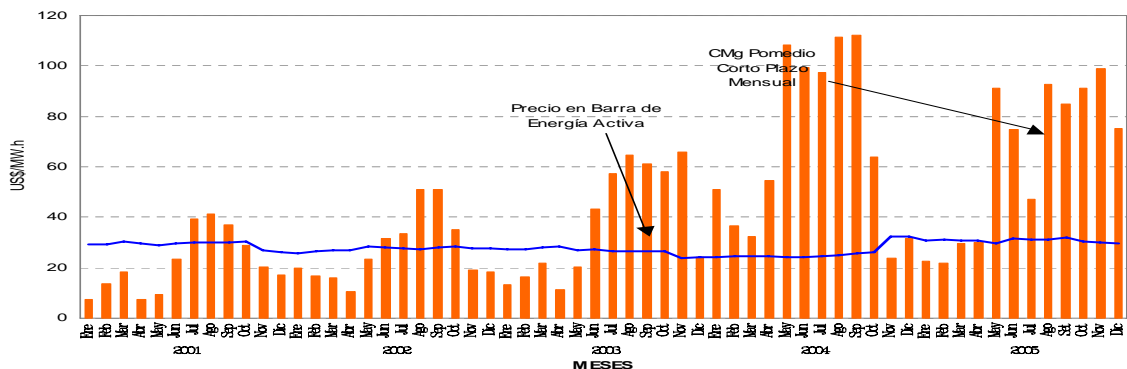
Nº	Principales empresas del mercado eléctrico	TRIMESTRE I			TRIMESTRE II			TRIMESTRE III			TRIMESTRE IV		
		2004	2005	Δ 05/04	2004	2005	Δ 05/04	2004	2005	Δ 05/04	2004	2005	Δ 05/04
1	Electroperú S.A	1 763 505,0	1 842 621,4	4%	1 601 769,1	1 723 610,3	8%	1 576 583,3	1 671 603,4	6%	1 682 636,6	1 581 682,5	-6%
2	EDEGEL S.A.A	1 216 931,1	1 283 568,7	5%	1 021 840,0	1 066 844,6	4%	965 871,3	1 071 183,7	11%	1 039 732,7	1 081 014,2	4%
3	Duke Energy International - Egenor S en C por A	653 053,9	677 881,0	4%	554 977,5	512 626,9	-8%	323 229,0	324 133,6	0%	616 812,2	556 956,7	-10%
4	Empresa de Generación Termoeléctrica Ventanilla S.A	0,0	306 559,4	-	148 074,8	498 553,3	3%	363 977,1	612 222,5	68%	448 565,3	448 199,8	0%
5	Empresa de Electricidad de los Andes S.A	249 230,3	291 070,5	17%	241 864,8	263 431,3	9%	275 410,7	234 863,8	-15%	278 692,0	255 485,3	-8%
6	TERMOSELVA S.R.L	158 258,8	267 059,5	69%	329 369,3	329 245,9	0%	359 659,1	353 564,1	-2%	332 260,0	355 004,3	7%
7	Empresa de Generación Eléctrica San Gabán S.A	236 155,7	216 259,4	-8%	202 383,0	191 320,2	-5%	143 620,8	136 041,3	-5%	197 552,7	202 262,3	2%
8	Empresa de Generación Eléctrica de Arequipa S.A	278 728,8	201 749,7	-28%	261 300,3	188 639,0	-28%	273 397,5	187 218,3	-32%	222 359,7	191 178,5	-14%
9	Empresa de Generación Eléctrica Machupichu S.A	177 700,5	177 426,7	0%	180 935,9	189 365,3	5%	187 041,7	190 927,7	2%	177 589,3	188 500,2	6%
10	Empresa de Generación Eléctrica Cahua S.A	85 771,3	154 368,4	80%	86 113,6	127 274,1	48%	83 015,1	86 475,2	4%	98 788,6	105 837,6	7%
11	Energía del Sur S.A	333 931,4	80 362,5	-76%	452 624,5	368 205,9	-19%	553 946,7	483 869,3	-13%	302 905,8	598 472,7	98%
12	Otros	404 815,2	294 015,9	-27%	523 906,8	468 204,8	-11%	578 027,4	570 352,1	-1%	337 731,1	607 345,3	80%
TOTAL		5 558 082,1	5 792 943,1	4%	5 605 159,6	5 927 321,7	6%	5 683 779,6	5 922 454,9	4%	5 735 626,0	6 171 989,2	8%

Nota: La empresa ETEVENSA incrementó su producción a partir de junio del año 2004



(*) Preliminar

Costo Marginal y Precio de Barra de Energía Activa Mensual SEIN Costo Equivalente Barra Santa Rosa



Fuente: COES-SEIN



Ministerio de Energía y Minas Dirección General de Electricidad ESTADÍSTICA ELÉCTRICA 2005

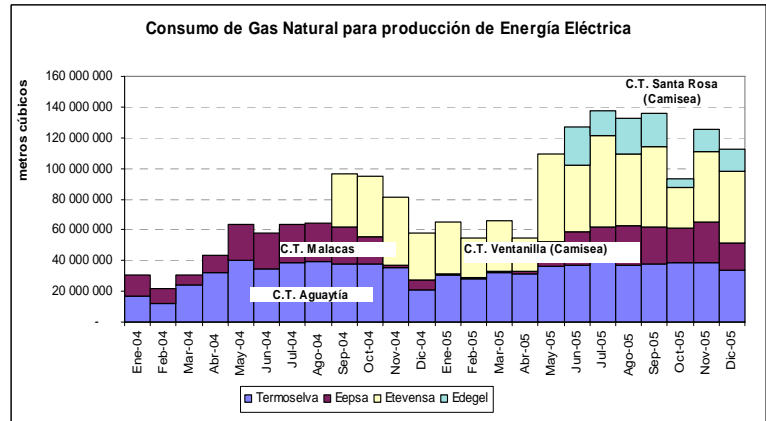
CONSUMO DE GAS NATURAL EN EL SECTOR ELÉCTRICO Comportamiento mensual enero - diciembre 2005

Gráfico N° 1

En el periodo enero - diciembre 2005, el consumo de gas natural para la generación de energía eléctrica alcanzó los 1 214, 4 millones de metros cúbicos. A la fecha, este consumo tuvo un incremento de 71.9%, con relación al 2004.

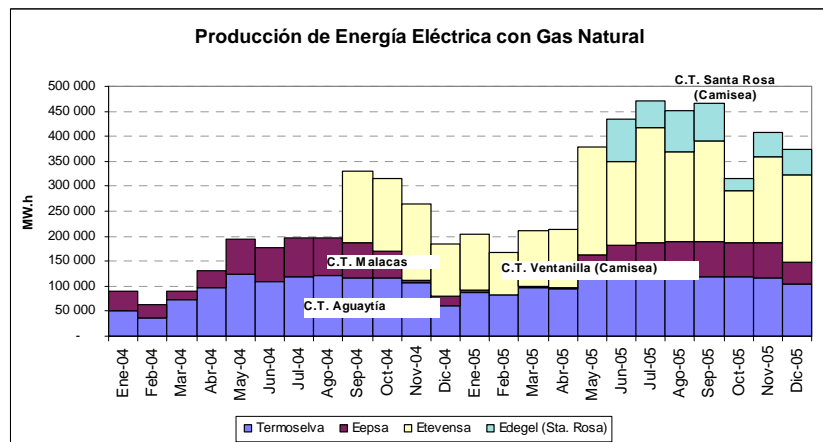
Entre los meses de enero y diciembre del año 2005, la generación eléctrica a base de gas natural ascendió a 4 091 GW.h. Esta cifra representa un 83,4% de incremento respecto de la energía total generada con este recurso energético, en el año 2004.

La producción de energía eléctrica con gas natural en el mes de diciembre fue 374,5 GW.h tuvo 102,1% de aumento con relación al mismo periodo del año 2004.



En el Gráfico N° 1 se muestra el comportamiento mensual del consumo de gas natural por cada central térmica, a la fecha; y, en el Gráfico N° 2 se puede apreciar la evolución de la generación mensual de energía eléctrica de las centrales térmicas a gas: Ventanilla (Etevensa), Santa Rosa (Edegel), Malacas (EEPSA) y Aguaytia (Termoselva), para el periodo indicado.

Gráfico N° 2



Fuente: Ministerio de Energía y Minas – Dirección General de Electricidad
Dirección de Promoción y Estudios.

Diagrama de despacho de carga por fuente de energía

En el Diagrama de despacho de carga del 20 de diciembre del año 2005 se observó que el 16,7% de la energía eléctrica se ha generado con gas natural, 2,5% con diesel y residual y 4,7% con carbón. Asimismo, la generación hidroeléctrica mantiene una participación de 76,1% del total de energía producida.

