



Ministerio de Energía y Minas Dirección General de Electricidad

ESTADÍSTICA ELÉCTRICA DE ENERO 2005

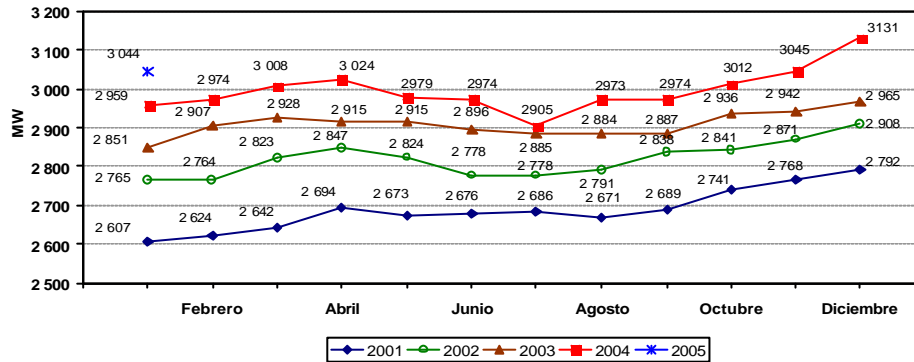
COMPORTAMIENTO MENSUAL DEL MERCADO ELÉCTRICO¹: MÁXIMA DEMANDA, PRODUCCIÓN Y VENTA DE ENERGÍA ELÉCTRICA DE ENERO 2005

La máxima demanda del Sistema Interconectado Nacional (SEIN) en enero del año 2005 fue 3 044 MW (registrada el día 05 de enero, a las 20:30 horas), cifra que representa un incremento de 2,8% respecto a la máxima demanda del mes de enero del año 2004. Asimismo, se mantuvo incrementos importantes relacionados a la máxima demanda del mismo periodo de los años 2003, 2002 y 2001 de 6,7 %, 10,0 % y 16,7 %, respectivamente.

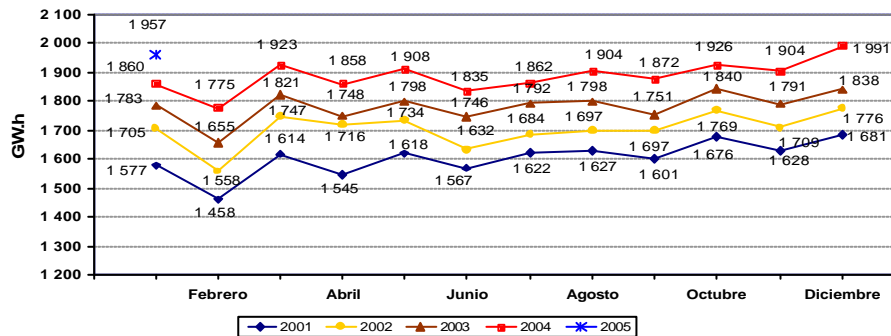
La producción mensual del mercado eléctrico en enero del año 2005 fue 1 957 GWh, es decir superior en 5,2%, 9,7 %, 14,7 % y 24,0%, respecto a la producción del mismo mes de los años 2004, 2003, 2002 y 2001, respectivamente.

La venta de energía a cliente final en enero 2005 fue de 1 683 GWh, con un 4,4 % de incremento respecto a la venta de igual periodo del año anterior. Asimismo, con relación a enero 2003, este aumento fue 10,6 %, y con respecto al año 2002 y 2001, los incrementos fueron 15,8 % y 24,2%, respectivamente.

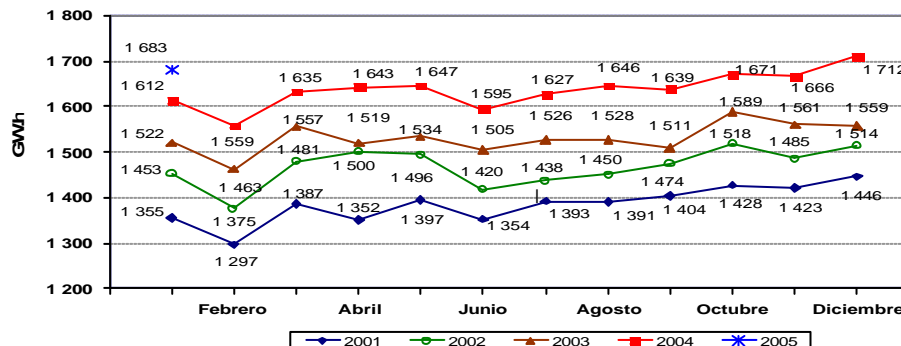
MÁXIMA DEMANDA MENSUAL EN EL SEIN 2001 - 2005*



PRODUCCIÓN MENSUAL DE ENERGÍA ELÉCTRICA 2001 - 2005*



VENTA MENSUAL DE ENERGÍA A CLIENTE FINAL 2001 - 2005*



(*) Preliminar

¹ / Mercado Eléctrico: conformado por el mercado atendido por las empresas concesionarias y entidades autorizadas para generar energía eléctrica para el servicio público.

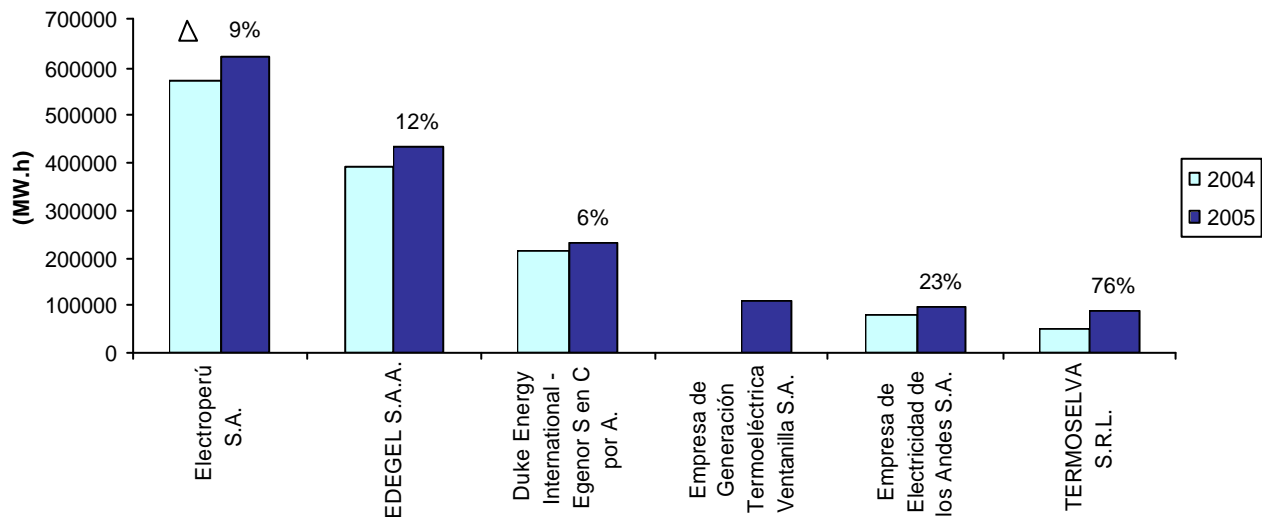


PRODUCCIÓN DE ENERGÍA DEL MERCADO ELÉCTRICO - ENERO 2005
(MW.h)

PRODUCCIÓN DE ENERGÍA ELÉCTRICA - ENERO 2005 (MW.h)				
N°	Principales empresas del mercado eléctrico	Enero		
		2004	2005	D 05/04
1	Electroperú S.A.	573 321,5	622 945,6	9%
2	EDEGEL S.A.A.	390 782,5	435 752,2	12%
3	Duke Energy International - Egenor S en C por A.	217 074,6	230 086,8	6%
4	Empresa de Generación Termoeléctrica Ventanilla S.A.	0,0	110 873,0	--
5	Empresa de Electricidad de los Andes S.A.	80 603,5	98 876,5	23%
6	TERMOSELVA S.R.L.	50 222,8	88 328,6	76%
7	Empresa de Generación Eléctrica San Gabán S.A.	81 621,9	73 779,0	-10%
8	Empresa de Generación Eléctrica de Arequipa S.A.	87 918,9	69 237,0	-21%
9	Empresa de Generación Eléctrica Machupicchu S.A.	61 662,2	62 868,3	2%
10	Empresa de Generación Eléctrica Cahua S.A.	32 229,0	49 919,7	55%
11	Otros	284 641,9	114 460,2	-60%
TOTAL		1 860 078,9	1 957 127,0	5%

Nota: La empresa ETEVENSA incrementó su producción a partir de junio del año 2004

Producción de principales empresas enero 2004 - 2005*



(*) Preliminar