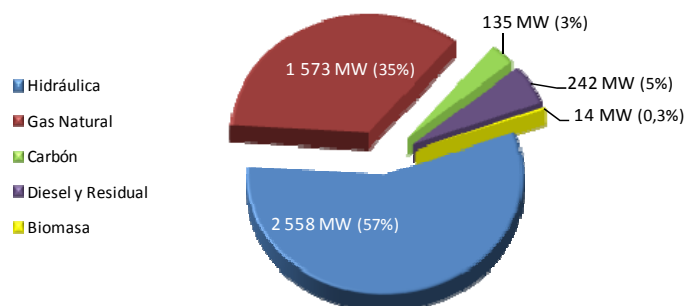


AVANCE ESTADÍSTICO DEL SUBSECTOR ELÉCTRICO CIFRAS DE NOVIEMBRE 2010

El 26 de noviembre del 2010, a las 19:30 horas se registró la máxima demanda en potencia eléctrica que alcanzó los 4 522 MW, 6,3% mayor respecto al mismo mes del año anterior. La hidroenergía participó con el 57%, el gas natural con 35%, 5% diesel y residual, 3% carbón y 0,3% biomasa.

ESTRUCTURA DEL DESPACHO DE POTENCIA POR FUENTE EN EL DÍA DE MÁXIMA DEMANDA
MD = 4 522 MW
26/11/2010 a las 19:30 horas

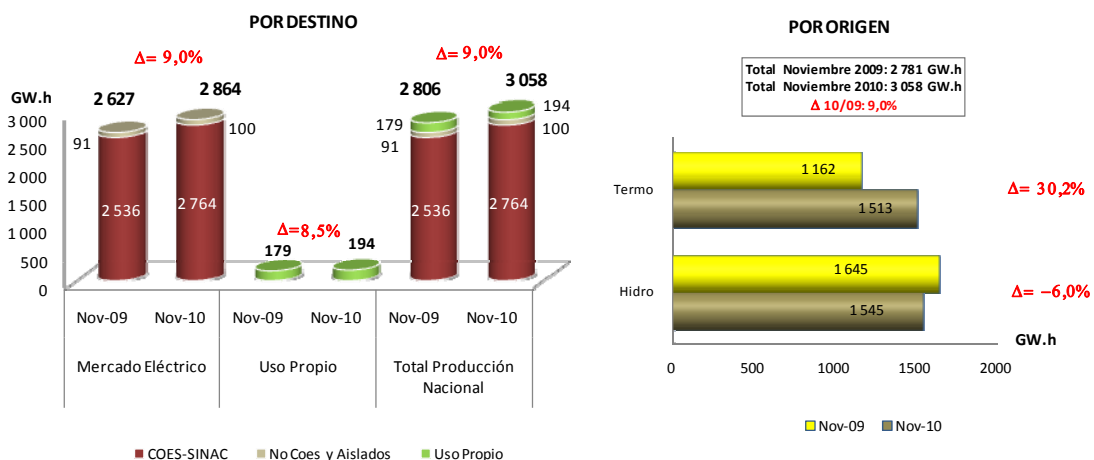


(*) : Información COES-SINAC

La producción total de energía eléctrica a nivel nacional fue 3 058 GW.h²; mayor en 9,0% respecto a noviembre 2009; las empresas del mercado eléctrico generaron 2 864 GW.h y las de uso propio 194 GW.h (6% de la participación del total nacional).

La generación eléctrica con centrales hidráulicas representó el 51% (1 545 GW.h) del total de la producción nacional, y disminuyó 6,0% respecto a noviembre del año anterior. La generación termoeléctrica ascendió a 1 513 GW.h, 30,2% mayor que el período similar del 2009 y tuvo también una participación de 49% del total generado en el país.

PRODUCCIÓN DE ENERGÍA ELÉCTRICA NACIONAL

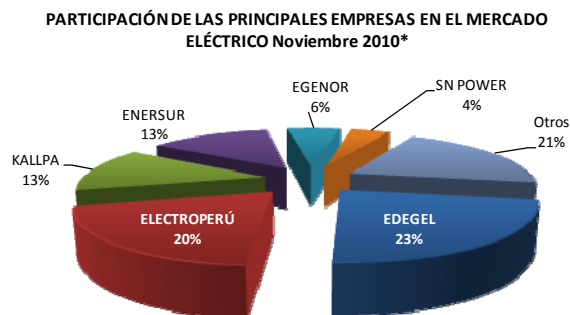


2 / Total nacional calculado en base a la información diaria COES-SINAC al 05-12-2010

AVANCE ESTADÍSTICO DEL SUBSECTOR ELÉCTRICO CIFRAS DE NOVIEMBRE 2010

Con relación a la generación eléctrica por empresas, se destaca entre las mayores aportantes en noviembre: Edegel con 23% del total, Electroperú participó con 20%, Kallpa con 13%, Enersur con el 13% del total, entre otras del mercado eléctrico.

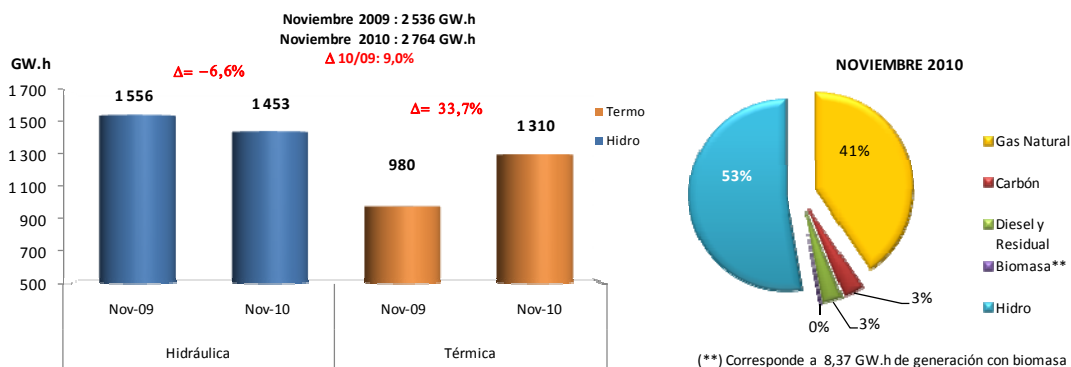
Nº	Empresas	Noviembre (GW.h)		
		2009	2010*	Participación Noviembre 2010
1	EDEGEL	614	664	23%
2	ELECTROPERÚ	619	570	20%
3	KALLPA	128	380	13%
4	ENERSUR	360	374	13%
5	EGENOR	201	166	6%
6	SN POWER	-	121	4%
7	Otros	705	580	20%
Total Mercado Eléctrico		2 627	2 854	100%



(*) Información preliminar al 05-12-10

Asimismo, la generación eléctrica registrada en el COES – SINAC presentó un crecimiento para las centrales térmicas respecto a noviembre 2009 de 33,7% (de 980 a 1 310 GW.h); en cuanto a las centrales con recursos hidroeléctricos, éstas decrecieron en 6,6%.

PRODUCCIÓN DE ENERGÍA ELÉCTRICA POR RECURSO ENERGÉTICO COES - SINAC



Finalmente, las ventas de electricidad a cliente final aumentaron 9,1% (de 2 296 a 2 504 GW.h) respecto a noviembre de 2009; y se distribuyó al mercado regulado 1 393 GW.h, es decir 7,5% más que el año anterior. La venta de los generadores y distribuidores a cliente libre, que representan el 44% de la venta total, también aumentó de 1 000 a 1 109 GW.h (10,9% respecto a noviembre 2009).

VENTA DE ENERGÍA ELÉCTRICA POR MERCADO Y TIPO DE EMPRESA

