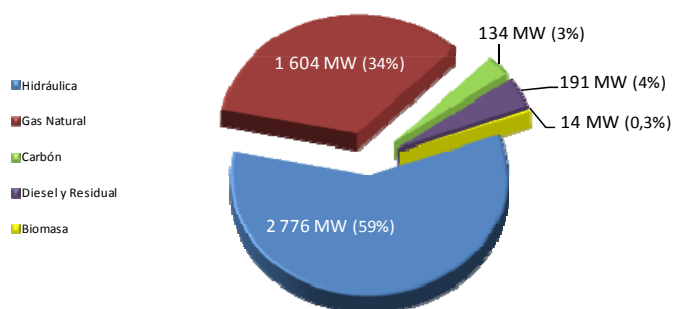


## AVANCE ESTADÍSTICO DEL SUBSECTOR ELÉCTRICO CIFRAS DE MAYO 2011

El 13 de mayo del 2011, a las 19:00 horas se registró la máxima demanda<sup>1</sup> en potencia eléctrica que alcanzó los 4 718 MW, 7,7% mayor respecto al mismo mes del año anterior. La hidroenergía participó con el 59%, el gas natural con 34%, 3% diesel y residual, 4% carbón y 0,3% biomasa.

ESTRUCTURA DEL DESPACHO DE POTENCIA POR FUENTE EN EL DÍA DE MÁXIMA DEMANDA  
MD = 4 718 MW  
13/05/2011 a las 19:00 horas

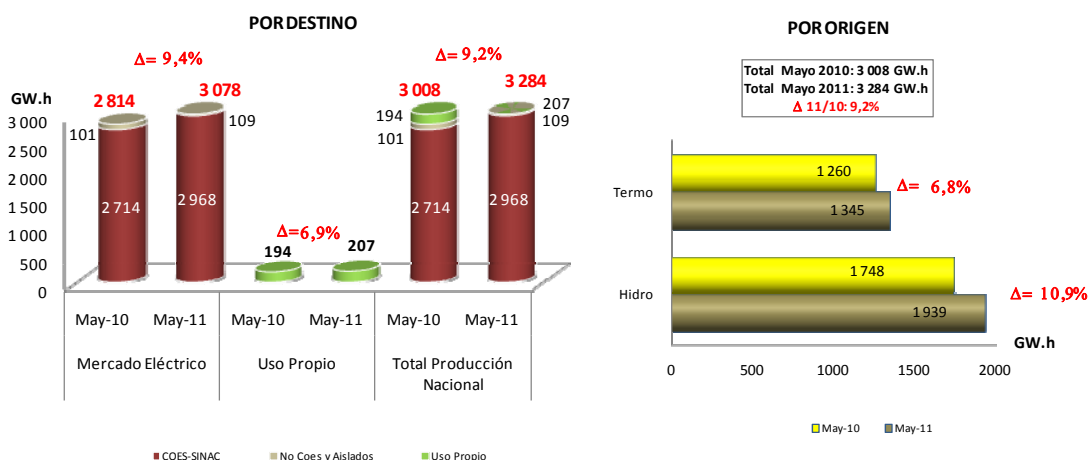


(\*) : Información COES-SINAC

La producción total de energía eléctrica a nivel nacional fue 3 284 GW.h<sup>2</sup>; mayor en 9,2% respecto a mayo 2010; las empresas del mercado eléctrico generaron 3 078 GW.h y las de uso propio 207 GW.h (6% de la participación del total de la producción nacional).

La generación eléctrica con centrales hidráulicas representó el 59% (1 939 GW.h) del total de la producción nacional, y creció 10,9% más que en mayo del año anterior. La generación termoeléctrica ascendió a 1 345 GW.h, 6,8% mayor que el período similar del 2010 y tuvo también una participación de 41% del total generado en el país.

### PRODUCCIÓN DE ENERGÍA ELÉCTRICA NACIONAL



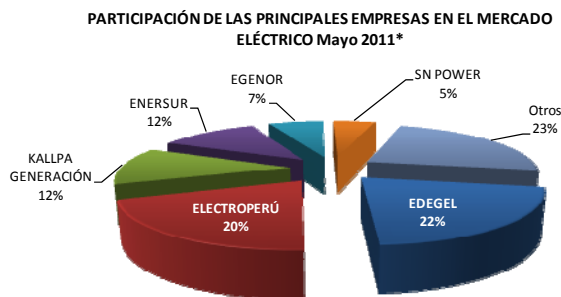
1/ Máxima demanda de potencia registrada por las empresas integrantes del COES-SINAC.

2/ Total nacional calculado en base a la información diaria COES-SINAC al 06-06-2011

## AVANCE ESTADÍSTICO DEL SUBSECTOR ELÉCTRICO CIFRAS DE MAYO 2011

Con relación a la generación eléctrica por empresas, se destaca entre las mayores aportantes en mayo: Edegel con 22% del total, Electroperú participó con 20%, Kallpa y Enersur con el 12% del total, entre otras del mercado eléctrico.

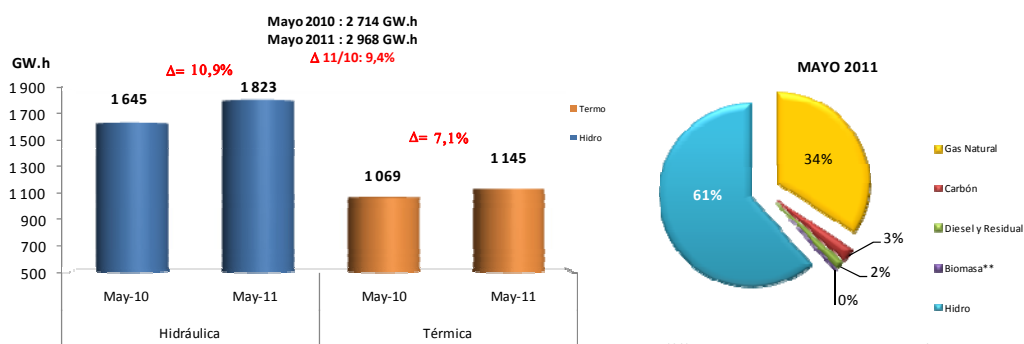
Nº	Empresas	Mayo (GW.h)		Participación Mayo 2011
		2010	2011*	
1	EDEGEL	644	663	22%
2	ELECTROPERÚ	605	627	20%
3	KALLPA GENERACIÓN	175	372	12%
4	ENERSUR	437	356	12%
5	EGENOR	218	194	6%
6	SN POWER	132	152	5%
7	Otros	604	714	23%
<b>Total Mercado Eléctrico</b>		<b>2 814</b>	<b>3 078</b>	<b>100%</b>



(\*) Información preliminar al 06-06-11

Asimismo, la generación eléctrica registrada en el COES – SINAC presentó para las centrales hidráulicas un crecimiento respecto a mayo 2010 de 10,9% (de 1 645 a 1 823 GW.h); en cuanto a las centrales con recursos térmicos, éstas crecieron en 7,1%.

PRODUCCIÓN DE ENERGÍA ELÉCTRICA POR RECURSO ENERGÉTICO COES - SINAC



(\*\*) Corresponde a 8,77 GW.h de generación con biomasa

Finalmente, las ventas de electricidad a cliente final a nivel nacional aumentaron 9,2% (de 2 468 a 2 695 GW.h) respecto a mayo de 2010; y se distribuyó al mercado regulado 1 489 GW.h, es decir 9,3% más que el año anterior. La venta de los generadores y distribuidores a cliente libre, que representan el 45% de la venta total, también aumentó de 1 105 a 1 206 GW.h (9,1% respecto a mayo 2010).

VENTA DE ENERGÍA ELÉCTRICA POR MERCADO Y TIPO DE EMPRESA

