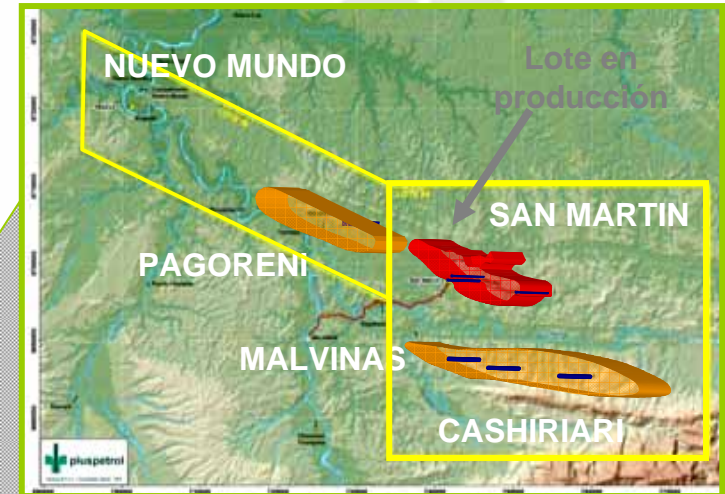


PROGRAMA DE MONITOREO AMBIENTAL COMUNITARIO - BAJO URUBAMBA



UBICACIÓN DE CAMISEA



El Programa de Monitoreo Ambiental Comunitario esta formado por 22 monitores provenientes de nueve comunidades nativas Matsigenka y dos asentamientos rurales de colonos.

Su propósito es registrar y generar información confiable y objetiva de los incidentes e impactos que el Proyecto de Camisea pueda causar al ambiente y comunidades ubicadas en las zonas de trabajo de la empresa Pluspetrol (Lotes 88 y 56).

Integrado por:

COMUNIDADES NATIVAS

Camisea, Shivankoreni, Segakiato Cashiriari, Ticumpinia, Kirigueti, Nuevo Mundo, Nueva Vida, Puerto Huallana.

ASENTAMIENTOS RURALES

Túpac Amaru y Shintorini

COMITÉ DE COORDINACION

Federaciones CECONAMA, FECONAYY y COMARU



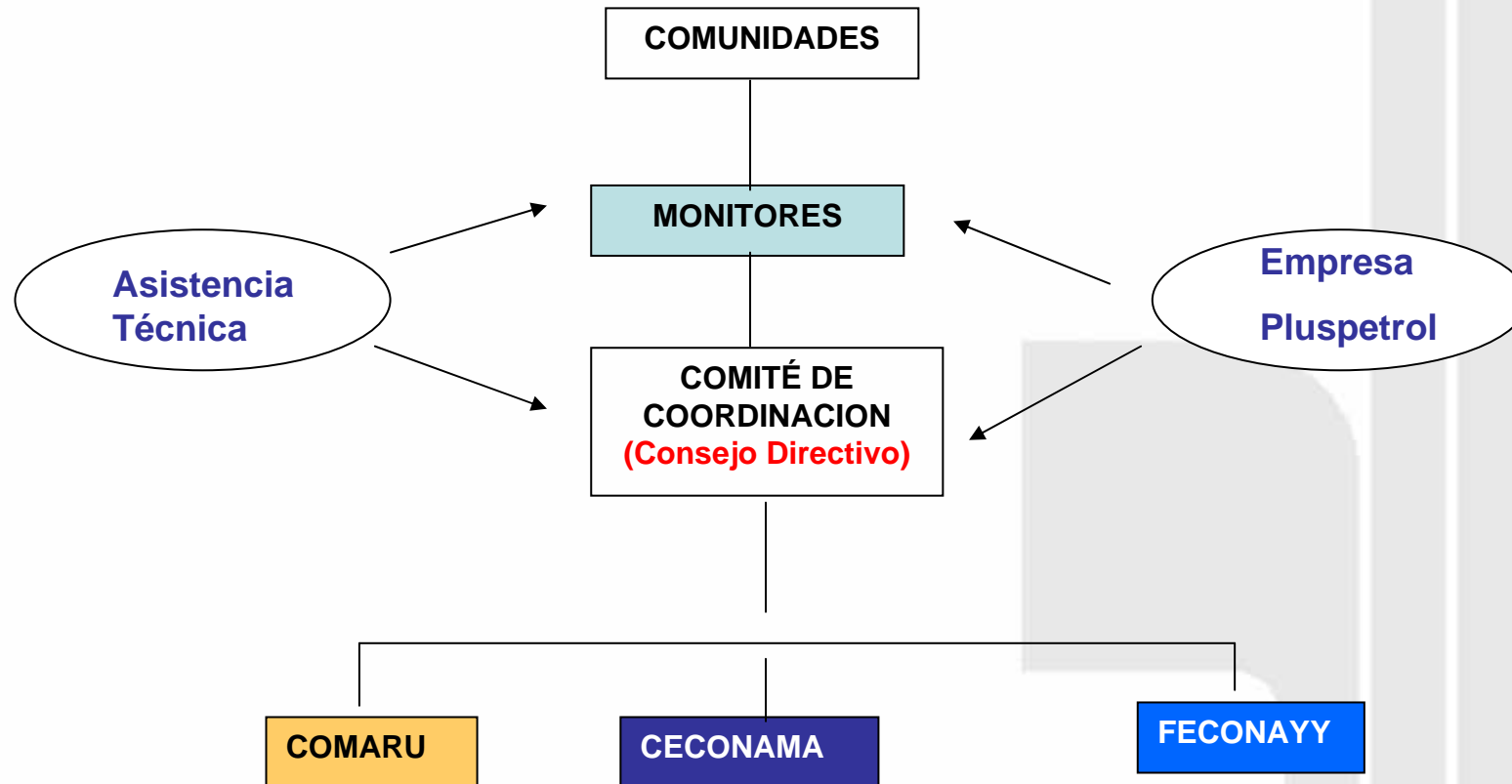
Objetivo General

Contribuir a la eficacia y eficiencia de las acciones de monitoreo ambiental y supervisión de las operaciones de extracción, procesamiento y transporte del gas de Camisea, **a través de la participación de la población local.**

Objetivos Específicos

- Contar con organizaciones locales con la capacidad operativa para desarrollar un programa de monitoreo ambiental.
- Generar y registrar información confiable y accesible mediante la participación comunitaria sobre los impactos del Proyecto Camisea, para el uso de las poblaciones locales, Pluspetrol y organizaciones interesadas.
- Garantizar los mayores niveles de transparencia en el Proyecto Camisea.





Acompañamiento de las actividades de monitoreo ambiental.

- Con el seguimiento continuo a las variables ambientales, tales como niveles de contaminación en cuerpos de agua o suelos.

Acompañamiento de las actividades de supervisión ambiental.

- Seguimiento al cumplimiento por parte de la empresa y contratistas a las normas y reglamentos establecidos en el EIA y la legislación.

Vigilancia comunitaria.

- Establece procedimientos de registro de información en caso de incidentes o accidentes.

Consulta comunitaria.

- Verifica los resultados obtenidos por las acciones de monitoreo y vigilancia, mediante entrevistas, talleres en las comunidades.

Recopilación de indicadores sociales.

- Monitoreo de los cambios sociales que pueden ocurrir en las comunidades nativas

MONITOREO DE TRÁNSITO FLUVIAL



MONITOREO DE DERECHO DE VÍA



MONITOREO AMBIENTAL EN PLATAFORMAS





MONITOREO CAMPAMENTO MALVINAS / PLANTA DE TRATAMIENTO DE AGUA





MONITOREO CAMPAMENTO MALVINAS / PLANTA DE TRATAMIENTO DE AGUA



- Así como existen impactos en el ambiente, **también se presentan impactos en la economía, infraestructura y costumbres de las comunidades.**
- **El monitoreo social** permite registrar información sobre:
 - Compensaciones
 - Indemnizaciones
 - Inversiones comunales
 - Negociaciones con la empresa
 - Ocupación laboral
 - Ingresos económicos por trabajo
 - Apoyos brindados por la empresa (salud, educación)
 - Comercio (comerciantes y productos que se comercian)
 - Migración (gente que viene de fuera y sale)
- La información recogida nos da oportunidad para identificar **impactos positivos o negativos.**







COMUNICACIÓN Y DIFUSIÓN





CUENTA CON LOCAL Y TRANSPORTE PROPIOS

- Las comunidades pueden reportar incidentes a los Monitores y estos presentan sus reportes en asamblea comunales.
- Los Monitores Comunitarios nombrados y capacitados cumplen con las actividades programadas, con éxito.
- Existe un Comité de Coordinación que supervisa los trabajos de los Monitores, formado por las tres federaciones, FECONAYY, COMARU y CECONAMA.
- Nuestra empresa les da las facilidades necesarias para el trabajo.
- Participación y comunicación constante con OSINERGMIN.
- Forma parte del Comité de gestión del Bajo Urubamba.
- Tiene el reconocimiento en sus federaciones y comunidades.

Pluspetrol se encuentra promoviendo intercambios, con grupos de monitoreo similares, con el fin de intercambiar experiencias y fortalecer su liderazgo.

Los intercambios realizados son:

- Con el PMAC del Bajo Corrientes en Pluspetrol Norte
Con la participación de 9 monitores quienes visitaron Camisea. Experiencia exitosa que fortalece el trabajo que realizan ambos grupos.
- Con PROMOSAC- Programa de monitoreo socio ambiental comunal, de selva central. Con comunidades de FECONAYA y ANAP, quienes también visitaron Camisea. Ellos recorrieron nuestras operaciones reuniéndose en la comunidad de Camisea, para el intercambio de experiencias. Von la participación de 11 personas entre monitores y dirigentes.

