



PERÚ

Ministerio
de Energía y Minas

REPORTE MENSUAL

Generación Eléctrica Nacional Octubre 2018

DIRECCIÓN GENERAL DE ELECTRICIDAD
DIRECCIÓN DE ESTUDIO Y PROMOCIÓN
ELÉCTRICA



1. RESUMEN

1.1. Producción de energía eléctrica en el mes de octubre 2018 en comparación al mismo mes del año anterior

- En el mes de octubre 2018, el total de la producción de energía eléctrica a nivel nacional (incluye a los Sistemas Aislados y SEIN) fue de 4 696 GWh, esta producción tuvo un crecimiento de 5,9% en comparación con el mismo mes del año pasado.
- La producción de electricidad acumulada desde el mes de enero 2018 a octubre 2018 ascendió a un total de 45 233 GWh, lo que significó un crecimiento de 3,2% en comparación la con producción eléctrica acumulada en el mismo periodo.
- En este mismo mes, la producción de energía de las centrales hidroeléctricas a nivel nacional fue de 2 469,7 GWh, lo que representa un 9,5% menor en comparación con el mismo mes del año pasado. La participación del gas natural en la producción eléctrica nacional al mes de octubre 2018 fue de 1 846,8GWh lo que representa un decremento en un 0,9% en comparación con el mismo mes del año pasado.
- Asimismo, la participación de los Recursos Energéticos Renovables No Convencionales (energía solar, eólica, biomasa y biogás) en la generación respresentó el 5,6% de la producción eléctrica a nivel nacional en el mes de octubre 2018.

Cuadro N° 1: Producción eléctrica nacional al mes octubre (años 2018 y 2017), clasificada por tipo de Mercado y Sistema

Tipo de Mercado	Tipo de Sistema	Mensual			Acumulado		
		Oct-17	Oct-18	Var.(%) Mensual	Ene. a Oct. 2017	Ene. a Oct. 2018	Var.(%) Acumulada
MERCADO ELÉCTRICO	Sistemas Aislados	42.1	45.5	8.2%	438.2	439	0.2%
	SEIN	4,206.8	4,434.6	5.4%	41,436.9	42,718	3.1%
USO PROPIO	Sistemas Aislados	144.4	172.9	19.8%	1,575.2	1,627	3.3%
	SEIN	41.9	42.6	1.6%	372.1	449	20.7%
TOTAL NACIONAL (GWh)		4,435	4,696	5.9%	43,822.4	45,233	3.2%

Cuadro N° 2: Producción eléctrica nacional en el mes octubre (años 2018 y 2017), clasificada por tipo de recurso energético utilizado

Recurso energético	Mensual			Acumulado		
	Oct-17	Oct-18	Var.(%) Mensual	Ene. a Oct. 2017	Ene. a Oct. 2018	Var.(%) Acumulada
Hidro	2,255.8	2,469.7	9.5%	24,165.7	25,483.7	5.5%
Gas Natural	1,863.0	1,846.8	-0.9%	15,608.7	16,316.9	4.5%
Diesel/Carbón/ Residual	136.1	117.0	-14.1%	2,639.9	1,299.1	-50.8%
Vapor (Cogeneracion)	0.4	0.5	36.0%	3.0	3.5	17.2%
Eólica	121.1	149.7	23.6%	892.3	1,215.6	36.2%
Solar	22.3	74.9	236.5%	182.3	591.9	224.7%
Bagazo / Biogás	36.5	37.0	1.5%	330.4	322.8	-2.3%
TOTAL NACIONAL (GWh)	4,435.2	4,695.6	5.9%	43,822.4	45,233.3	3.2%

Gráfico N° 1: Producción Eléctrica Nacional por tipo de recurso ejecutada en el mes de octubre 2017

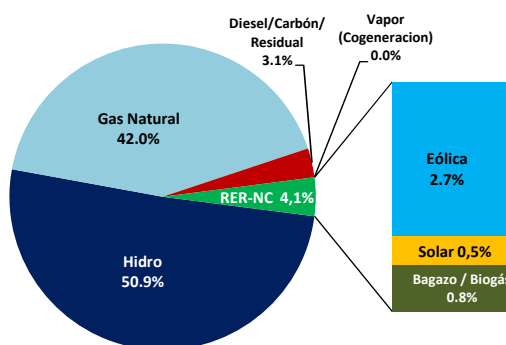
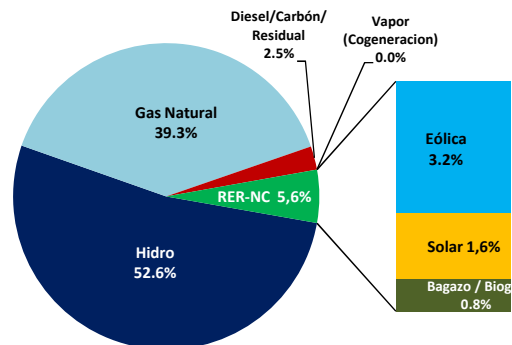
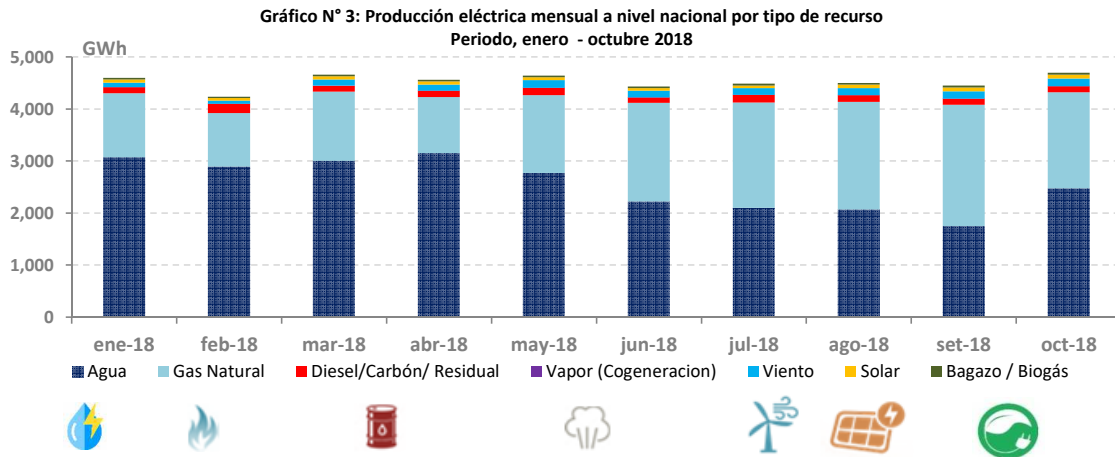


Gráfico N° 2: Producción Eléctrica Nacional por tipo de recurso ejecutada en el mes de octubre 2018



2, GENERACIÓN ELÉCTRICA POR TIPODE RECURSO ENERGÉTICO

2.1 Producción mensual de energía eléctrica por tipo de recuso al mes de octubre 2018

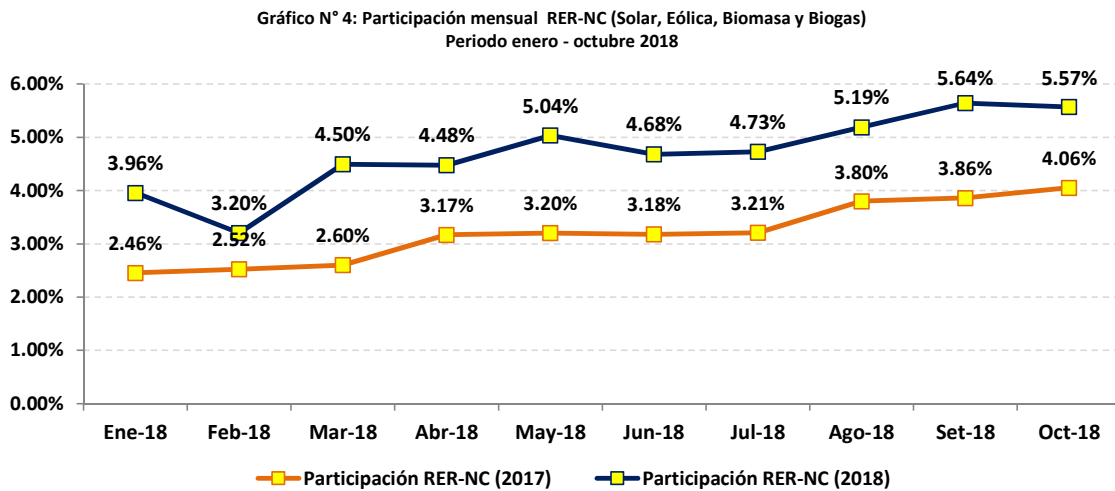


2.2 Producción de energía eléctrica convencional y no convencional

Cuadro N° 3: Producción eléctrica Convencional y No Convencional

Clasificación	Mensual			Acumulado		
	Oct-17	Oct-18	Var.(%) Mensual	Ene. a Oct. 2017	Ene. a Oct. 2018	Var.(%) Acumulada
Convencional (Hidro y combustibles fósiles)	4,255	4,434	4.2%	42417	43103	1.6%
No convencional (RER-NC) (Solar, Eólico, Biomasa y Biogás)	180	262	45.5%	1405	2130	51.6%
TOTAL NACIONAL (GWh)	4,435	4,696	5.9%	43,822	45,233	3.2%
Participación RER-NC	4.06%	5.57%		3.21%	4.71%	

2.3 Participación mensual de los Recursos Energéticos Renovables No Convencionales



3. GENERACIÓN ELÉCTRICA ZONA Y DEPARTAMENTO

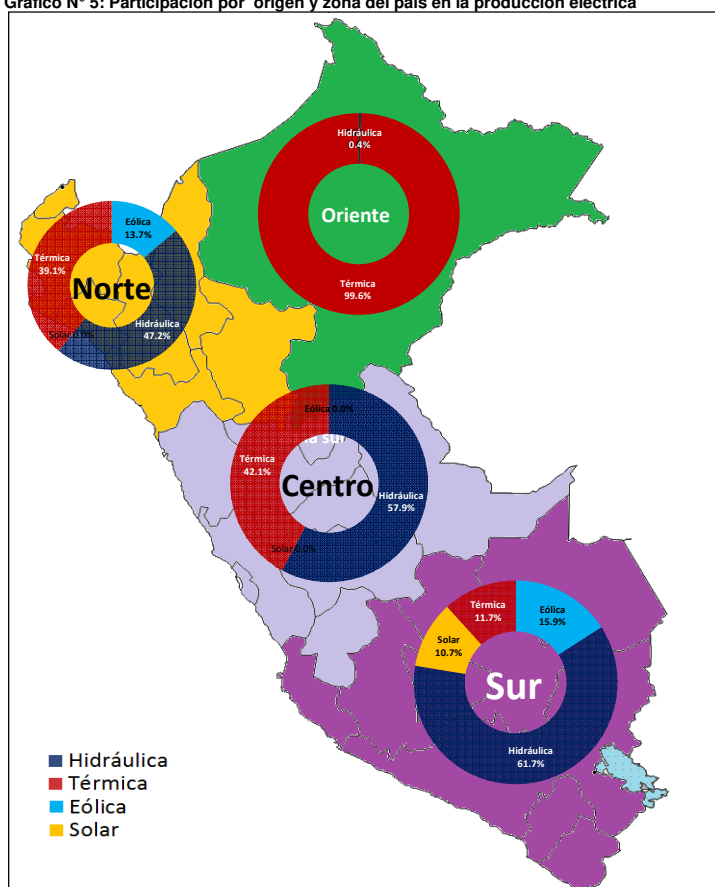
3.1 Producción eléctrica mensual por zona

Cuadro N° 5: Producción eléctrica por zona del país, en el mes de octubre 2018.

Zona del país	Mensual			Acumulado		
	Oct-17	Oct-18	Var.(%) Mensual	Ene. a Oct. 2017	Ene. a Oct. 2018	Var.(%) Acumulada
Norte	275.21	245.82	-10.7%	2,550.80	2,410.82	-5.5%
Centro	3,561.25	3,758.13	5.5%	34,212.91	36,128.49	5.6%
Sur	540.37	584.45	8.2%	6,296.56	5,555.10	-11.8%
Oriente	58.37	107.23	83.7%	762.14	1,138.88	49.4%
TOTAL NACIONAL (GWh)	4,435.20	4,695.62	5.9%	43,822.41	45,233.29	3.2%

3.2 Producción eléctrica mensual por origen y zona, acumulado al mes de octubre 2018

Gráfico N° 5: Participación por origen y zona del país en la producción eléctrica



Zona	Departamento
Norte	AMAZONAS
Norte	CAJAMARCA
Norte	LA LIBERTAD
Norte	LAMBAYEQUE
Norte	PIURA
Norte	SAN MARTÍN
Norte	TUMBES
Centro	ANCASH
Centro	HUANCAVELICA
Centro	HUANUCO
Centro	JUNIN
Centro	LIMA
Centro	PASCO
Centro	UCAYALI
Sur	APURIMAC
Sur	AREQUIPA
Sur	AYACUCHO
Sur	CUSCO
Sur	ICA
Sur	MADRE DE DIOS
Sur	MOQUEGUA
Sur	PUNO
Sur	TACNA
Oriente	LORETO

Cuadro N° 6: Producción eléctrica por origen y zona del país, acumulada a octubre 2018.

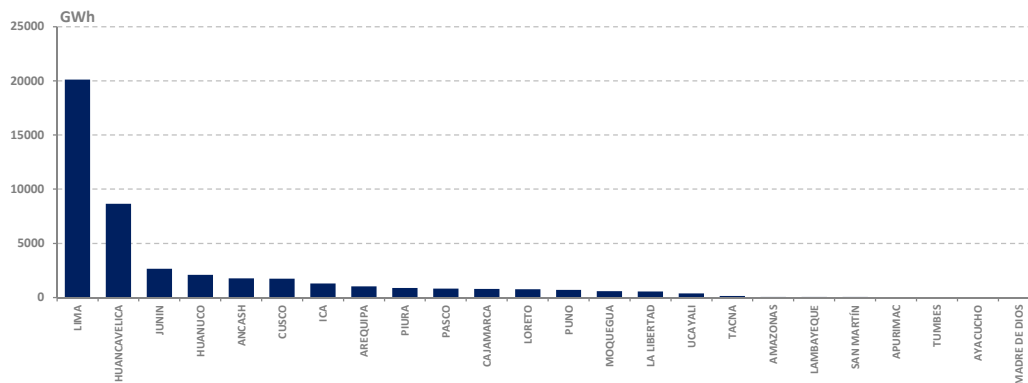
ZONA	Acumulado a Octubre 2018				
	Eólica	Hidráulica	Solar	Térmica	Total (GWh)
Norte	331.25	1,136.81	-	942.77	2,410.82
Centro	-	20,914.54	-	15,213.94	36,128.49
Sur	884.32	3,428.02	591.86	650.90	5,555.10
Oriente	-	4.28	-	1,134.60	1,138.88
TOTAL NACIONAL (GWh)	1,215.56	25,483.66	591.86	17,942.21	45,233.29

3.3 Producción eléctrica mensual por departamento

Cuadro N° 6: Producción eléctrica por departamento

DEPARTAMENTO	oct-17	oct-18	Var.(%) Mensual	Acumulado de Ene. a Oct. 2017	Acumulado de Ene. a Oct. 2018	Var.(%) Acumulada
AMAZONAS	6.5	6.2	-4.0%	62.4	56	-10.4%
ANCASH	148.4	150.4	1.3%	1,880.3	1,781	-5.3%
APURIMAC	3.2	3.2	0.2%	38.0	40	4.3%
AREQUIPA	114.1	98.3	-13.8%	1,596.4	1,032	-35.4%
AYACUCHO	1.9	0.9	-51.3%	18.0	13	-25.7%
CAJAMARCA	82.3	52.0	-36.8%	930.8	802	-13.8%
CUSCO	157.2	179.5	14.1%	1,660.6	1,745	5.1%
HUANCAVELICA	864.3	899.5	4.1%	7,709.0	8,650	12.2%
HUANUCO	108.5	223.5	106.0%	1,796.0	2,106	17.3%
ICA	167.4	147.5	-11.9%	1,334.1	1,294	-3.0%
JUNIN	202.0	277.1	37.2%	2,311.2	2,659	15.0%
LA LIBERTAD	67.5	58.4	-13.5%	554.6	551	-0.6%
LAMBAYEQUE	6.7	5.0	-24.7%	54.5	52	-5.2%
LIMA	2,172.2	2,119.6	-2.4%	19,691.9	20,121	2.2%
LORETO	53.4	91.1	70.4%	646.9	770	19.0%
MADRE DE DIOS	0.3	0.1	-49.0%	1.8	2	-5.2%
MOQUEGUA	33.0	67.0	103.0%	886.2	585	-33.9%
PASCO	65.9	88.0	33.7%	824.5	811	-1.6%
PIURA	103.3	117.7	13.9%	838.5	894	6.6%
PUNO	50.8	74.6	46.8%	634.9	714	12.5%
SAN MARTÍN	7.7	5.4	-30.0%	97.3	42	-56.8%
TACNA	12.7	13.5	6.1%	128.4	132	2.7%
TUMBES	1.3	1.1	-9.9%	12.7	13	6.2%
UCAYALI	4.6	16.0	245.3%	113.5	367	223.7%
TOTAL NACIONAL (MWh)	4,435.2	4,695.6	5.9%	43,822.4	45,233.3	3.2%

Gráfico N° 6: Generación eléctrica por departamento acumulado en el periodo de enero a octubre 2018



ANEXO

Producción eléctrica en el mes de octubre 2018 y 2017, por departamento, origen, mercado y sistema

DEPARTAMENTO	Origen	Oct-17					Oct-18				
		MERCADO ELÉCTRICO		USO PROPIO		Total (GWh)	MERCADO ELÉCTRICO		USO PROPIO		Total (GWh)
		Sistema Aislado	SEIN	Sistema Aislado	SEIN		Sistema Aislado	SEIN	Sistema Aislado	SEIN	
AMAZONAS	H	2.5	3.3			5.8	2.7	2.9			5.6
	T	0.6	0.0	0.1		0.6	0.5	0.1	0.0		0.6
ANCASH	H	0.7	140.6	0.4		141.6	0.7	142.5	0.4		143.6
	T	0.0	0.0	6.7		6.7	0.0	0.0	6.7		6.7
APURIMAC	H	0.0	3.2			3.2	0.0	3.2			3.2
	T			0.0		0.0			0.0		0.0
AREQUIPA	H	0.1	86.2	0.7		87.0	0.1	86.6	0.6		87.4
	S		7.9			7.9		8.0			8.0
	T	0.2	15.5	3.4	0.0	19.2	0.2	0.0	2.6	0.0	2.9
AYACUCHO	H	0.1	1.1			1.2	0.1	0.8			0.9
	T		0.6	0.0		0.6			0.0		0.0
CAJAMARCA	H	0.6	81.0	0.5		82.2	0.6	50.7	0.5		51.9
	T	0.1	0.0	0.1		0.1	0.1	0.0	0.1		0.1
CUSCO	H	1.7	147.1	0.2		149.0	2.1	167.9	0.2		170.1
	T			8.2	0.0	8.2			9.3	0.0	9.3
HUANCAVELICA	H		862.7	1.4	0.1	864.3		898.0	1.4	0.1	899.5
	T	0.0		0.0		0.0	0.0				0.0
HUANUCO	H	0.1	105.9	2.4		108.4	0.1	220.7	2.7		223.5
	T	0.0		0.1		0.1	0.0		0.0		0.1
ICA	E	0.1	75.6			75.6	0.1	110.9			110.9
	T	0.0	81.7	8.7	1.4	91.8	0.0	27.5	7.9	1.1	36.5
JUNIN	H		186.5	4.1	11.3	201.9		261.5	2.9	12.6	277.1
	T	0.0		0.1		0.1	0.0		0.0		0.0
LA LIBERTAD	E	0.0	32.8			32.8	0.0	26.7			26.7
	H	0.2	2.1	0.3	4.5	7.2	0.3	2.2	0.5	3.4	6.3
	T	0.0		22.5	5.0	27.5	0.0		20.7	4.6	25.3
LAMBAYEQUE	H							0.4			0.4
	T		2.1	4.6		6.7		0.0	4.6		4.6
LIMA	H	0.6	441.8	17.8		460.3	0.8	393.5	16.8		411.2
	T	0.1	1,671.9	20.5	19.5	1,711.9	0.1	1,670.4	17.3	20.7	1,708.4
LORETO	T	30.2	0.0	23.2		53.4	34.3		56.8		91.1
MADRE DE DIOS	T	0.1	0.2			0.3	0.1	0.1			0.1
MOQUEGUA	H	0.1		3.4		3.6	0.1		3.5		3.6
	S		9.8			9.8		62.7			62.7
	T		19.4	0.3		19.7		0.4	0.3		0.7
PASCO	H	0.1	61.7	4.1		65.9	0.1	81.5	6.5		88.0
	T		0.0			0.0		0.0			0.0
PIURA	E		12.6			12.6		12.0			12.0
	H	0.1	11.9			12.0	0.1	9.2			9.2
	T	0.1	70.0	8.6		78.7	0.1	88.0	8.3		96.4
PUNO	H	0.4	49.3			49.6	0.4	73.0			73.3
	T	0.2		0.9	0.0	1.2	0.2		0.9	0.1	1.2
SAN MARTÍN	H	0.1	4.1			4.2	0.1	5.1			5.2
	T	1.6	2.0			3.6	0.2	0.0			0.2
TACNA	H		8.1			8.1		9.3			9.3
	S		4.5			4.5		4.2			4.2
	T			0.0		0.0			0.0	0.0	0.0
TUMBES	T	0.0	0.1	1.1		1.3	0.0	0.0	1.1		1.1
UCAYALI	H	0.3				0.3	0.3				0.3
	T	1.0	3.1	0.2		4.3	1.0	14.5	0.2		15.6
Total (GWh)		42.1	4,206.8	144.4	41.9	4,435.2	44.0	4,200.5	165.6	41.3	4,695.6

Producción eléctrica acumulada al mes de octubre 2018 y 2017, por departamento, origen, mercado y sistema

DEPARTAMENTO	Origen	Ene. a Oct. 2017					Ene. a Oct. 2018				
		MERCADO ELÉCTRICO		USO PROPIO		Total (GWh)	MERCADO ELÉCTRICO		USO PROPIO		Total (GWh)
		Sistema Aislado	SEIN	Sistema Aislado	SEIN		Sistema Aislado	SEIN	Sistema Aislado	SEIN	
AMAZONAS	H	24.6	33.1			57.6	26.0	24.8			50.8
	T	4.2	0.1	0.5		4.7	4.7	0.2	0.2		5.1
ANCASH	H	6.5	1,802.4	3.6		1,812.6	6.7	1,702.9	4.1		1,713.6
	T	0.3	0.3	67.1		67.7	0.3	0.0	67.0		67.3
APURIMAC	H	0.3	37.6			37.8	0.3	39.2			39.5
	T			0.2		0.2			0.1		0.1
AREQUIPA	H	0.9	758.9	11.9		771.7	0.9	872.8	10.4		884.1
	S		69.1			69.1		69.6			69.6
	T	2.2	718.5	34.8	0.1	755.6	2.2	43.3	32.2	0.1	77.8
AYACUCHO	H	0.9	11.1			12.0	0.9	11.0			11.9
	T		5.7	0.3		6.0		1.2	0.3		1.5
CAJAMARCA	H	6.4	917.9	5.2		929.5	6.4	789.3	5.2		800.8
	T	0.6	0.0	0.6		1.3	0.6	0.0	0.7		1.3
CUSCO	H	19.8	1,556.2	2.1		1,578.0	26.7	1,633.3	2.1		1,662.1
	T			82.5	0.0	82.6			82.8	0.1	82.8
HUANCAVELICA	H		7,690.3	17.3	1.2	7,708.8		8,634.3	14.6	1.3	8,650.2
	T	0.1		0.0		0.2	0.1		0.0		0.1
HUANUCO	H	1.0	1,769.9	24.2		1,795.1	1.0	2,080.4	23.8		2,105.2
	T	0.1		0.8		0.9	0.1		0.7		0.8
ICA	E	0.7	567.3			567.9	0.7	883.7			884.3
	T	0.2	666.8	86.3	12.8	766.1	0.2	320.8	78.5	10.2	409.7
JUNIN	H	1.4	2,122.6	49.6	137.2	2,310.9		2,451.8	49.5	157.4	2,658.7
	T	0.3		0.1		0.3	0.3		0.0		0.3
LA LIBERTAD	E	0.4	224.8			225.2	0.4	231.8			232.2
	H	2.2	64.7	5.6	25.1	97.6	2.3	29.1	5.5	60.9	97.7
	T	0.1		206.6	25.1	231.8	0.1		187.1	34.3	221.5
LAMBAYEQUE	H							0.7			0.7
	T		8.4	46.1		54.5		4.9	46.1		51.0
LIMA	H	12.6	5,093.3	160.4		5,266.3	7.4	4,792.6	175.9		4,975.9
	T	0.7	14,053.0	202.1	170.0	14,425.7	0.6	14,783.7	176.8	184.2	15,145.3
LORETO	T	301.5	0.1	345.3		646.9	323.7		446.1		769.8
MADRE DE DIOS	T	0.9	0.9			1.8	0.9	0.8			1.7
MOQUEGUA	H	1.4		34.7		36.1	1.4		33.6		35.0
	S		76.5			76.5		483.4			483.4
	T		770.9	2.7		773.7		64.0	3.0		67.0
PASCO	H	0.7	743.2	80.5		824.4	0.7	735.8	74.5		810.9
	T		0.1	0.1		0.1		0.1	0.0		0.1
PIURA	E		99.2			99.2		99.0			99.0
	H	0.7	164.5			165.2	0.7	146.3			147.0
	T	0.7	490.7	82.6		574.1	0.7	562.9	84.5		648.1
PUNO	H	3.8	619.4			623.3	3.8	698.7			702.5
	T	2.5		8.7	0.5	11.7	2.5		8.9	0.6	11.9
SAN MARTÍN	H	0.7	42.8			43.4	0.7	39.1			39.7
	T	26.0	27.9			53.9	2.2	0.0			2.3
TACNA	H		91.5			91.5		92.9			92.9
	S		36.7			36.7		38.8			38.8
	T			0.1	0.0	0.2			0.1	0.0	0.2
TUMBES	T	0.3	1.7	10.7		12.7	0.3	2.5	10.7		13.5
UCAYALI	H	3.8				3.8	4.3				4.3
	T	8.8	98.8	2.0		109.7	8.4	352.7	2.0		363.1
Total (GWh)		438.2	41,436.9	1,575.2	372.1	43,822.4	44.0	4,200.5	165.6	41.3	45,233.3