

9.1. PARTICIPACIÓN DE LAS EMPRESAS* DEL MERCADO ELÉCTRICO SEGÚN SU FACTURACIÓN ** TOTAL

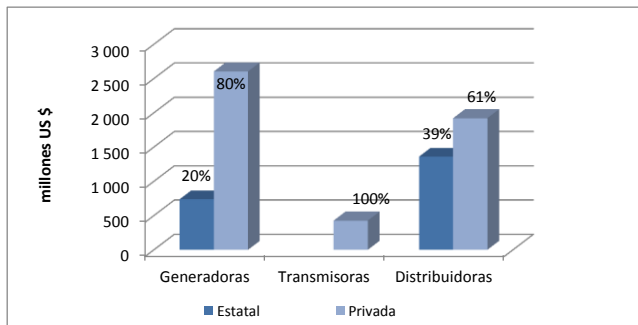
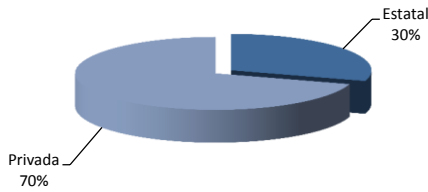
Tipo de empresa	Estatal	Privada	Total
(millones US \$)			
Generadoras	737.61	2 603.39	3 341.00 47%
Transmisoras		426.20	426.20 6%
Distribuidoras	1 360.04 41%	1 921.60 59%	3 281.64 47%
Total	2 097.65 30%	4 951.19 70%	7 048.84

(*) Sólo empresas que informan a la DGE a diciembre 2017

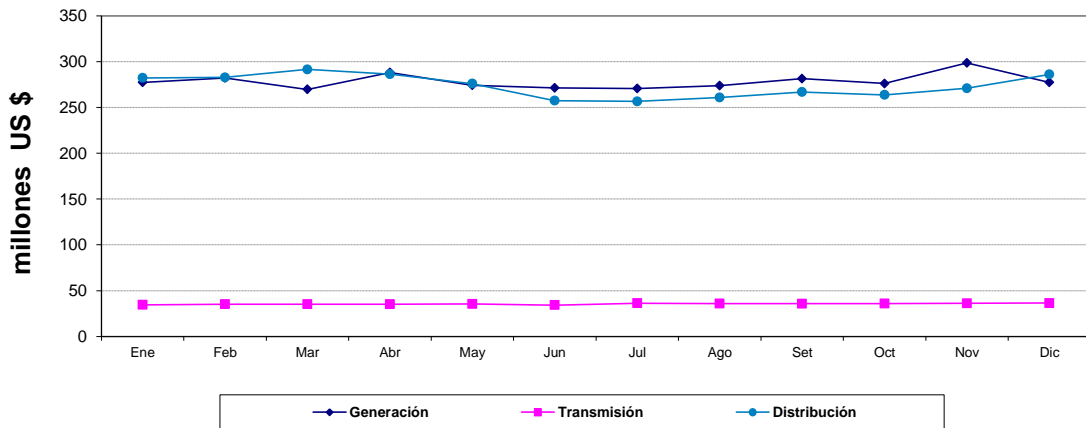
(**) Consolidado basado en la información declarada mensualmente a la Dirección General de Electricidad (aportes y facturación por energía) a diciembre 2017

PARTICIPACIÓN DE LAS EMPRESAS ESTATALES Y PRIVADAS SEGÚN SU FACTURACIÓN 2017

TOTAL : US\$ 7 048,8 Millones



FACTURACIÓN EN LAS EMPRESAS DEL MERCADO ELÉCTRICO 2017



9.2. PARTICIPACIÓN DE LAS EMPRESAS* GENERADORAS¹ DEL MERCADO ELÉCTRICO

a. Empresas estatales a diciembre del 2017

N°	Nombre de la empresa	Potencia instalada 2017 (MW)								Producción de energía eléctrica 2017 (GWh)								Facturación total 2017					
		Hidráulica	Particip.	Térmica	Particip.	Solar	Particip.	Eólica	Particip.	Total	Particip.	Hidráulica	Particip.	Térmica	Particip.	Solar	Particip.	Eólica	Particip.	Total	Particip.	miles US \$	Particip.
1	Electroperú S. A.	1 008.36	29.8%	18.68	0.3%		0.0%		0.0%	1 027.04	8.5%	6 930.24	25.2%	1.75	0.01%		0.00%		0.00%	6 931.99	14.38%	581 368.69	17.4%
2	Emp. de Generación Eléctrica de Arequipa S. A.	177.09	5.2%	137.32	2.0%		0.0%		0.0%	314.41	2.6%	841.39	3.1%	563.73	2.92%		0.00%		0.00%	1 405.12	2.91%	78 187.52	2.3%
3	Emp. de Generación Eléctrica del Sur S. A.	114.00	3.4%		0.0%		0.0%		0.0%	114.00	0.9%	745.55	2.7%		0.00%		0.00%		0.00%	745.55	1.55%	15 964.62	0.5%
4	Emp. de Generación Eléctrica Machu Picchu S. A.	35.70	1.1%	22.93	0.3%		0.0%		0.0%	58.63	0.5%	108.73	0.4%	150.69	0.78%		0.00%		0.00%	259.42	0.54%	37 888.62	1.1%
5	Empresa de Generación Eléctrica San Gabán S. A.	192.45	5.7%		0.0%		0.0%		0.0%	192.45	1.6%	1 229.82	4.5%		0.00%		0.00%		0.00%	1 229.82	2.55%	23 866.95	0.7%
	Total	1 527.60		178.93		0.00		0.00		1 706.53	14.1%	9 855.75		716.17		0.00		0.00	10 571.91	21.93%	737 276.40	22.1%	

b. Empresas privadas a diciembre del 2017

N°	Nombre de la empresa	Potencia instalada 2017 (MW)								Producción de energía eléctrica 2017 (GWh)								Facturación total 2017					
		Hidráulica	Particip.	Térmica	Particip.	Solar	Particip.	Eólica	Particip.	Total	Particip.	Hidráulica	Particip.	Térmica	Particip.	Solar	Particip.	Eólica	Particip.	Total	Particip.	miles US \$	Particip.
6	Agro Industrial Paramonga S.A.A.			23.00	0.3%					23.00	0.2%			81.52	0.42%					81.52	0.17%	3 038.83	0.1%
7	Agroaurora S.A.C.			37.50	0.6%					37.50	0.3%			0.17	0.00%					0.17	0.00%	58.99	0.0%
8	Aguas y Energía Perú S.A. (1)											41.25	0.1%							41.25	0.09%	1 732.69	0.1%
9	Asociación Santa Lucía de Chacas	3.00	0.1%							3.00	0.0%	9.50	0.0%							9.50	0.02%	438.04	0.0%
10	Bioenergía del Chira S.A.			14.91	0.2%					14.91	0.1%			62.94	0.33%					62.94	0.13%	2 908.59	0.1%
11	Central Hidroeléctrica de Langui S.A.	6.42	0.2%							6.42	0.1%	22.30	0.1%							22.30	0.05%	1 026.32	0.0%
12	Centrales Santa Rosa S.A.C.	2.90	0.1%							2.90	0.0%	9.91	0.0%							9.91	0.02%	644.79	0.0%
13	Cerro del Águila S.A. (2) (3)										1 314.69	4.8%								1 314.69	2.73%	69 525.15	2.1%
14	Chinango S.A.C	185.10	5.5%							185.10	1.5%	1 112.31	4.0%							1 112.31	2.31%	41 995.31	1.3%
15	Compañía Eléctrica El Platanal S.A.	220.00	6.5%							220.00	1.8%	1 183.71	4.3%							1 183.71	2.46%	72 288.84	2.2%
16	Compañía Hidroeléctrica Tingo S.A.										5.86	0.0%								5.86	0.01%	1 597.40	0.0%
17	Duke Energy Egenor S en C por A (4)										0.00	239.51	0.9%							239.51	0.50%	8 285.02	0.2%
18	E.A.W. Muller S.A.	0.59	0.0%							0.59	0.0%	4.15	0.0%							4.15	0.01%	172.98	0.0%
19	Eléctrica Santa Rosa S.A.C.	1.80	0.1%							1.80	0.0%	5.62	0.0%							5.62	0.01%	13 482.24	0.4%
20	Eléctrica Yanapampa S.A.C.	4.16	0.1%							4.16	0.0%	23.07	0.1%							23.07	0.05%	851.58	0.0%
21	Empresa Concesionaria Energía Limpia S.A.C. (6)													4.41	0.02%					4.41	0.01%	529.64	0.0%
22	Empresa de Generación Eléctrica Canchayillo S.A.C.	5.00	0.1%							5.00	0.0%	28.20	0.1%							28.20	0.06%	1 017.58	0.0%
23	Empresa de Generación Eléctrica Junín S.A.C.	40.00	1.2%							40.00	0.3%	226.77	0.8%							226.77	0.47%	9 991.38	0.3%
24	Empresa de Generación Eléctrica Río Baños S.A.C.	20.00	0.6%							20.00	0.2%	34.55	0.1%							34.55	0.07%	2 534.05	0.1%
25	Empresa de Generación Huallaga S.A.	456.40	13.5%							456.40	3.8%	2 142.46	7.8%							2 142.46	4.44%	115 755.05	3.5%
26	Empresa de Generación Huanza S.A.	96.76	2.9%							96.76	0.8%	489.39	1.8%							489.39	1.02%	41 286.90	1.2%
27	Empresa Eléctrica Agua Azul S.A. (8)	19.90	0.6%							19.90	0.2%	33.84	0.1%							33.84	0.07%	3 457.56	0.1%
28	Empresa Eléctrica Río Doble S.A.	20.00	0.6%							20.00	0.2%	108.34	0.4%							108.34	0.22%	5 101.36	0.2%
29	Enel Generación Perú S.A.A.	567.85	16.8%	970.70	14.4%					1 538.55	12.7%	2 950.87	10.7%	2 926.95	15.14%					5 877.82	12.19%	407 633.81	12.2%
30	Enel Generación Piura S.A.			330.34	4.9%					330.34	2.7%			558.39	2.89%					558.39	1.16%	55 261.97	1.7%
31	ENEL Green Power Perú S.A. (7)					144.48	59.1%			144.48	1.2%					61.37	21.37%			61.37	0.13%	242.49	0.0%
32	Energía Eólica S.A.						110.00	46.0%		110.00	0.9%						404.03	37.68%		404.03	0.84%	32 422.20	1.0%
33	ENGIE Energía Perú S.A.	245.14	7.2%	2 385.36	35.5%					2 630.50	21.7%	1 419.57	5.2%	6 387.52	33.05%					7 807.09	16.20%	548 743.00	16.4%
34	Fénix Power Perú S.A.			578.80	8.6%					578.80	4.8%			4 112.78	21.28%					4 112.78	8.53%	155 132.00	4.6%
35	Generadora de Energía del Perú S.A.	10.40	0.3%							10.40	0.1%	52.14	0.2%							52.14	0.11%	2 775.12	0.1%
36	GTS Majes S.A.C.					22.00	9.0%			22.00	0.2%					44.04	15.33%			44.04	0.09%	8 811.34	0.3%
37	GTS Repartición S.A.C.					22.00	9.0%			22.00	0.2%					40.31	14.04%			40.31	0.08%	8 763.46	0.3%
38	Hidrocañete S.A.	3.97	0.1%							3.97	0.0%	25.40	0.1%							25.40	0.05%	1 312.49	0.0%
39	Hidroeléctrica Huanchor S.A.C.	21.30	0.6%							21.30	0.2%	146.93	0.5%							146.93	0.30%	8 035.28	0.2%
40	Hidroeléctrica Marañón S.R.L. (9)	19.68	0.6%							19.68	0.2%	70.73	0.3%							70.73	0.15%	2 270.96	0.1%
41	Hidroeléctrica Santa Cruz S.A.C.	34.77	1.0%							34.77	0.3%	157.98	0.6%							157.98	0.33%	8 084.29	0.2%
42	Huaura Power Group S.A. (10)	17.50	0.5%							17.50	0.1%	50.86	0.2%							50.86	0.11%	426.94	0.0%
43	Infraestructuras y Energías del Perú S.A.C.			65.71	1.0%					65.71	0.5%			3.08	0.02%					3.08	0.01%	8 670.71	0.3%
44	Kallpa Generación S.A.	524.60	15.5%	1 171.50	17.4%					1 696.10	14.0%	1 011.11	3.7%	3 391.84	17.55%					4 402.95	9.13%	391 243.44	11.7%
45	Maja Energía S.A.C.	3.80	0.1%							3.80	0.0%	24.12	0.1%							24.12	0.05%	948.60	0.0%
46	Moquegua FV S.A.C.					16.00	6.5%			16.00	0.1%					46.03	16.03%			46.03	0.10%	4 897.94	0.1%
47	Orazul Energy Egenor S en C por A. (5)										0.00	1 561.23	5.7%							1 561.23	3.24%	41 765.78	1.3%
48	Orazul Energy Perú S.A. (5)	351.46	10.4%							351.46	2.9%	624.41	2.3%							624.41	1.30%	33 587.57	1.0%
49	Panamericana Solar S.A.C.					20.00	8.2%			20.00	0.2%					49.64	17.28%			49.64	0.10%	11 226.34	0.3%

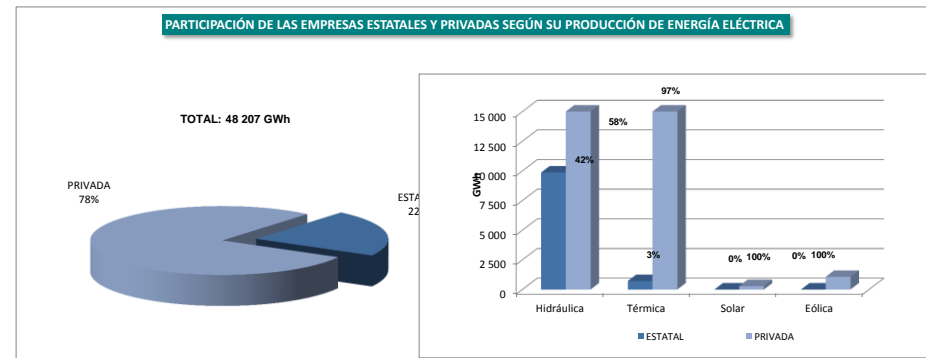
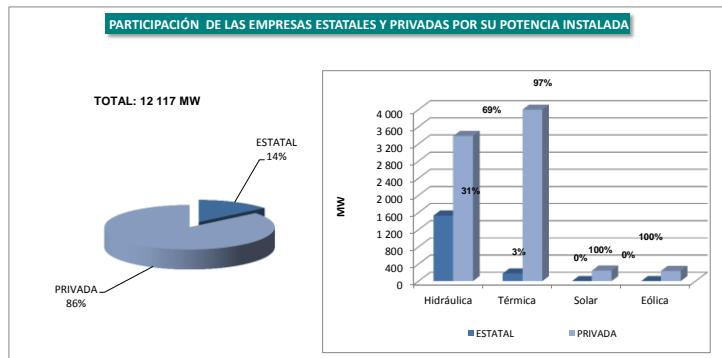
N°	Nombre de la empresa	Potencia instalada 2017 (MW)								Producción de energía eléctrica 2017 (GWh)								Facturación total 2017					
		Hidráulica	Particip.	Térmica	Particip.	Solar	Particip.	Eólica	Particip.	Total	Particip.	Hidráulica	Particip.	Térmica	Particip.	Solar	Particip.	Eólica	Particip.	Total	Particip.	miles US \$	Particip.
50	Parque Eólico Marcona S.A.C.							32.10	13.4%	32.10	0.3%							168.61	15.73%	168.61	0.35%	9 585.16	0.3%
51	Parque Eólico Tres Hermanas S.A.C.							97.15	40.6%	97.15	0.8%							499.57	46.59%	499.57	1.04%	27 275.76	0.8%
52	Petramas S.A.C. (6)			8.00	0.1%					8.00	0.1%			37.53	0.19%					37.53	0.08%	4 211.22	0.1%
53	Planta de Reserva Fría de Generación Éten S.A.			235.63	3.5%					235.63	1.9%			6.94	0.04%					6.94	0.01%	21 032.88	0.6%
54	Samay I S.A.			0.00	0.0%						0.0%			9.70	0.05%					9.70	0.02%	116 471.19	3.5%
55	SDE Piura S.A.C.			38.94	0.6%					38.94	0.3%			258.00	1.33%					258.00	0.54%	6 613.51	0.2%
56	SDF Energía S.A.C.			69.09	1.0%					69.09	0.6%			19.66	0.10%					19.66	0.04%	5 045.30	0.2%
57	Shougang Generación Eléctrica S.A.A.	59.20	1.7%							59.20	0.5%	209.01	0.8%							209.01	0.43%	20 436.37	0.6%
58	Sindicato Energético S.A.			201.50	3.0%					201.50	1.7%			3.35	0.02%					3.35	0.01%	10 871.11	0.3%
59	Statkraft Perú S.A.	441.55	13.1%							441.55	3.6%	2 323.34	8.4%							2 323.34	4.82%	116 510.36	3.5%
60	Tacna Solar S.A.C.					20.00	8.2%			20.00	0.2%					45.81	15.95%			45.81	0.10%	10 953.75	0.3%
61	Termochilca S.A.			210.00	3.1%					210.00	1.7%			621.21	3.21%					621.21	1.29%	69 106.82	2.1%
62	Termoselva S.R.L.			202.64	3.0%					202.64	1.7%			126.19	0.65%					126.19	0.26%	55 301.70	1.7%
Total		3 383.25		6 543.62		244.48		239.25		10 410.60	85.9%	17 663.15		18 612.19		287.20		1 072.21		37 634.75	78.1%	2 603 391.15	77.9%

- (*) Sólo empresas cuya actividad principal es la generación de energía eléctrica e informan a la DGE al mes de diciembre 2017.
- (1) La central C.H. Pías de la empresa Aguas y energías Perú S.A. pasa formar parte de la empresa Consorcio Minero Horizonte (autoprodutora) a partir del 01.06.2017.
- (2) La empresa Cerro del Aguila S.A. absorbe a la empresa Kalpa Generacion S.A. el 16.08.2017
- (3) La empresa Cerro del Aguila S.A. cambia de razon social a Kallpa Generacion S.A. el 28.09.2017
- (4) La empresa Duke Energy Egenor S en C por A. cambia de Razón Social a Orazul Energy Egenor S en C por A el 02/02/2017 .
- (5) La empresa Orazul Energy Egenor S. en C. por A. absorbe a la empresa Orazul Energy Perú S.A. el 17.08.2017
- (6) La empresa Petramas S.A.C. absorbe a la Empresa Concesionaria Energía Limpia S.A.C. el 10/07/2017
- (7) La empresa ENEL Green Power Perú S.A. inicia sus operaciones de la central solar Rubí.
- (8) la empresa Agua Azul S.A. inicia la operacion de la C.H. Potrero el 29.04.2017.
- (9) La empresa Hidroeléctrica Marañon S.R.L. inicia la operacion de la C.H. Marañon el 23.06.2017.
- (10) La empresa Huaura Power Group S.A. Inicia la operación de la C.H. Yarucaya el 17.08.2017.

c. Total participación de empresas* generadoras estatales y privadas a diciembre del 2016

Nombre de la empresa	Potencia instalada 2017 (MW)								Producción de energía eléctrica 2017 (GWh)								Facturación total 2017					
	Hidráulica	Particip.	Térmica	Particip.	Solar	Particip.	Eólica	Particip.	Total	Particip.	Hidráulica	Particip.	Térmica	Particip.	Solar	Particip.	Eólico	Particip.	Total	Particip.	miles US \$	Particip.
Total empresas estatales y privadas	4 910.85	40.5%	6 722.55	55.5%	244.48	2.0%	239.25	2.0%	12 117.13	100.0%	27 518.90	57.1%	19 328.36	40.1%	287.20	0.6%	1 072.21	2.2%	48 206.66	100.0%	3 340 667.55	100.0%

(*) Sólo empresas cuya actividad principal es la generación de energía eléctrica e informan a la DGE al mes de diciembre 2017.

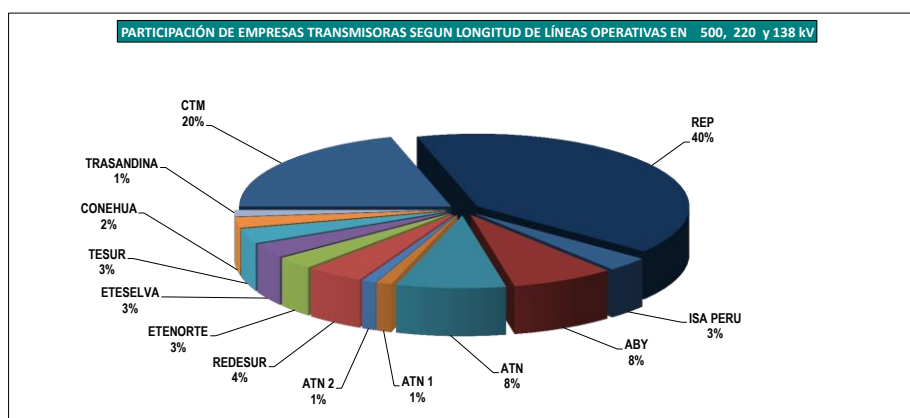
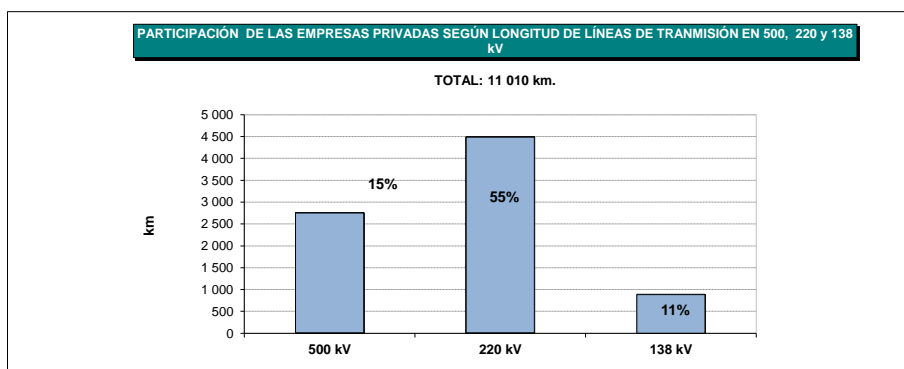


9.3. PARTICIPACIÓN DE LAS EMPRESAS* TRANSMISORAS** EN EL MERCADO ELÉCTRICO SEGÚN LONGITUD DE LÍNEAS DE TRANSMISIÓN EN 500kV, 220 kV y 138 kV

A.- Empresas privadas a diciembre del 2017

N°	Nombre de la empresa	Longitud de línea (km) por nivel de tensión						Facturación total 2017			
		500 kV	Particip.	220 kV	Particip.	138 kV	Particip.	Total	Particip.	miles US \$	Particip.
1	ABY Transmisión Sur S.A.	888.34	32%	59.58	1%			947.92	12%	48 320.42	18%
2	ATN 1 S.A.			113.50	3%			113.50	1%	1 610.88	1%
3	ATN 2 S.A.			131.97	3%			131.97	2%	17 393.90	6%
4	ATN S.A.			1 009.12	22%	3.16	0%	1 012.28	12%	18 225.02	7%
5	Compañía Transmisora Andina S.A.					181.31	20%	181.31	2%	759.54	0%
6	Compañía Transmisora Norperuana S.R.L.			33.90	1%			33.90	0%	1 048.80	0%
7	Concesionaria Línea de Transmisión CCNCM S.A.C.			365.31	8%	107.61	12%	472.92	6%	-	-
8	Conelsur LT S.A.C.			379.41	8%			379.41	5%	11 227.32	4%
9	Consortio Energético Huancavelica S.A.			147.91	3%	135.93	15%	283.84	3%	3 317.70	1%
10	Consortio Transmántaro S.A.	1 860.86	68%	1 507.70	34%	58.33	7%	3 426.89	42%	139 519.97	51%
11	Empresa de Transmisión Aymaraes S.A.C.							0.00	0%	2 327.74	1%
12	Empresa de Trasmisión Guadalupe S.A.C.							0.00	0%	860.45	0%
13	Etenorte S.R.L.			82.70	2%	268.70	30%	351.40	4%	5 110.02	2%
14	Eteselva S.R.L.			393.06	9%			393.06	5%	7 621.94	3%
15	Interconexión Eléctrica ISA Perú S.A.			262.19	6%	130.52	15%	392.71	5%	15 467.66	6%
16	Red de Energía del Perú S.A.			534.43	12%			534.43	7%	131 183.27	48%
17	Red Eléctrica del Sur S.A.			3 785.79	84%	1 241.04	140%	5 026.83	62%	15 505.60	6%
18	Transmisora Eléctrica del Sur S.A.			402.80	9%	3.24	0%	406.04	5%	6 697.97	2%
Total		2 749.20		4 486.35		885.56		8 121.11	100%	272 811.37	100%

(*) Sólo empresas que informan a la DGE a diciembre 2017. Incluye valores estimados basados en la información declarada mensualmente a la Dirección General de Electricidad por facturación por energía.



9.4. PARTICIPACIÓN DE LAS EMPRESAS* DISTRIBUIDORAS** EN EL MERCADO ELÉCTRICO

a. Empresas estatales a diciembre del 2017

N°	Nombre de la empresa	Número de clientes 2017						Venta de energía 2017 (GWh)						Facturación total 2017	
		Mercado regulado	Particip.	Mercado libre	Particip.	Total	Particip.	Mercado regulado	Particip.	Mercado libre	Particip.	Total	Particip.	miles US \$	Particip.
1	Electro Oriente S.A.	446 395	6.23%	20	3.00%	446 415	6.23%	709.84	3.65%	56.51	1.93%	766.34	3.42%	179 649.96	5.5%
2	Electro Puno S.A.A.	291 182	4.06%		0.30%	291 184	4.06%	318.26	1.63%	15.76	0.54%	334.02	1.49%	63 667.71	1.9%
3	Electro Sur Este S.A.A.	517 404	7.22%	2	0.30%	517 406	7.22%	574.40	2.95%	34.06	1.16%	608.46	2.72%	123 075.94	3.8%
4	Electro Ucayali S.A.	90 738	1.27%		0.00%	90 738	1.27%	268.10	1.38%	0.00	0.00%	268.10	1.20%	45 479.50	1.4%
5	Electrocentro S.A.	777 983	10.86%	5	0.75%	777 988	10.86%	776.88	3.99%	15.87	0.54%	792.76	3.54%	173 909.85	5.3%
6	Electronoroeste S.A.	485 122	6.77%	61	9.16%	485 183	6.77%	892.24	4.58%	236.42	8.06%	1 128.66	5.04%	172 639.76	5.3%
7	Electronorte S.A.	352 147	4.91%	17	2.55%	352 164	4.91%	673.24	3.46%	30.35	1.03%	703.59	3.14%	108 564.20	3.3%
8	Electrosur S.A.	158 163	2.21%	4	0.60%	158 167	2.21%	354.21	1.82%	7.97	0.27%	362.19	1.62%	57 324.68	1.7%
9	Hidrandina S.A.	833 325	11.63%	68	10.21%	833 393	11.63%	1 491.36	7.66%	180.65	6.16%	1 672.01	7.46%	267 519.87	8.2%
10	Proyecto Especial Chavimochic	9 839	0.14%		0.00%	9 839	0.14%	23.70	0.12%			23.70	0.11%	3 576.36	0.1%
11	Sociedad Eléctrica del Sur Oeste S.A.	413 466	5.77%	33	4.95%	413 499	5.77%	889.90	4.57%	99.21	3.38%	989.11	4.42%	164 632.65	5.0%
Total		4 375 764		179		4 375 976	61.06%	6 972.14		676.81		7 648.95	34.15%	1 360 040.48	41.4%

b. Empresas privadas a diciembre del 2017

N°	Nombre de la empresa	Número de clientes 201						Venta de energía 2017 (GWh)						Facturación total 2017	
		Mercado regulado	Particip.	Mercado libre	Particip.	Total	Particip.	Mercado regulado	Particip.	Mercado libre	Particip.	Total	Particip.	miles US \$	Particip.
12	Consorcio Eléctrico Villacurí S.A.C.	3 703	0.05%	14	2.10%	3 717	0.05%	130.30	0.67%	136.17	4.64%	266.47	1.2%	14 304.40	0.4%
13	Egepsa S.A.	2 239	0.03%	1	0.15%	2 240	0.03%	1.90	0.01%	1.23	0.04%	3.14	0.0%	623.35	0.0%
14	Electro Dunas S.A.A.	233 762	3.26%	8	1.20%	233 770	3.26%	739.89	3.80%	13.72	0.47%	753.61	3.4%	114 473.60	3.5%
15	Electro Pangoa S.A.	1 999	0.03%			1 999	0.03%	2.90	0.01%			2.90	0.0%	635.98	0.0%
16	Empresa de Distribución y Comercialización de Electricidad San Ramon S.A.	1 556	0.02%			1 556	0.02%	1.04	0.01%			1.04	0.00%	295.96	0.0%
17	Empresa de Interés Local Hidroeléctrica S.A. de Chacas	5 600	0.08%			5 600	0.08%	3.33	0.02%			3.33	0.0%	986.32	0.0%
18	Empresa de Servicios Eléctricos Municipales de Paramonga S.A.	8 151	0.11%			8 151	0.11%	8.98	0.05%			8.98	0.04%	1 663.04	0.1%
19	Empresa Municipal de Servicio Eléctrico de Tocache S.A.	22 730	0.32%			22 730	0.32%	25.13	0.13%			25.13	0.1%	5 538.76	0.2%
20	Empresa Municipal de Servicios Eléctricos Utcubamba S.A.C.	10 512	0.15%			10 512	0.15%	14.93	0.08%			14.93	0.07%	3 033.69	0.1%
21	Enel Distribución Perú S.A.A.	1 396 588	19.49%	321	48.20%	1 396 909	19.49%	5 219.36	26.81%	1 442.70	49.18%	6 662.07	29.74%	862 603.71	26.3%
22	Luz del Sur S.A.	1 096 384	15.30%	143	21.47%	1 096 527	15.30%	6 336.29	32.55%	662.89	22.60%	6 999.18	31.25%	915 368.70	27.9%
23	Servicios Eléctricos Rioja S.A.	7 331	0.10%		0.00%	7 331	0.10%	9.83	0.05%			9.83	0.04%	2 068.71	0.1%
Total		2 790 555		487		2 791 042	38.94%	12 493.88		2 256.72		14 750.59	65.85%	1 921 596.21	58.6%

c. Total participación de empresas* distribuidoras a diciembre del 2017**

Nombre de la empresa	Número de clientes 2017				Venta de energía 2017 (GWh)						Facturación total 2017			
	Mercado regulado	Particip.	Mercado libre	Particip.	Total	Particip.	Mercado regulado	Particip.	Mercado libre	Particip.	Total	Particip.	miles US \$	Particip.
Total distribuidoras del mercado eléctrico	7 166 319	100.0%	666	100.0%	7 167 018	100.0%	19 466.01	100.0%	2 933.53	100.0%	22 399.54	100.0%	3 281 636.69	100.0%

(*) Sólo empresas que informan a la DGE a diciembre 2017. Incluye valores estimados basados en la información declarada mensualmente a la Dirección General de Electricidad por facturación por energía.

(**) Sólo empresas cuya actividad principal es la distribución eléctrica.

