

Parte 9



Centro Financiero, Lima - Perú

Participación de las empresas
privadas y estatales en el ME

9. PARTICIPACIÓN DE LAS EMPRESAS PRIVADAS Y ESTATALES EN EL MERCADO ELÉCTRICO 2013

En el ejercicio del año 2013, las empresas generadoras, transmisoras y distribuidoras que desarrollaron actividades para el mercado eléctrico, registraron una facturación total de US \$ 5 294,81 millones*, de los cuales 73% pertenece a la empresa privada y 27% a la empresa estatal.

Así mismo del total facturado, 47% corresponde a las empresas generadoras, 5% a transmisoras y 49% a las distribuidoras.

Respecto a las empresas generadoras, éstas reunieron una capacidad instalada total de 9 288 MW, de los cuales 18% corresponde a empresas administradas por el estado y 82% a empresas privadas; su producción total de energía eléctrica se registró en 39 897 GWh, correspondiendo el 26% a las empresas generadoras estatales y 74% a las empresas generadoras privadas.

La facturación total registrada por este grupo de empresas, ascendió a 2 466,5 millones de dólares, 23% correspondió a las empresas estatales y el 77% a las privadas.

En la actividad de transmisión, el 100% de las líneas de transmisión (10 395 km en 500 kV, 220 kV y 138 kV) son operados por empresas privadas. La facturación total registrada por esta actividad fue de 243,9 millones de dólares.

Respecto a las empresas distribuidoras de energía eléctrica, el total de clientes registrados a diciembre de 2013, ascendió a 6 149 385 usuarios, de los cuales 59% fueron atendidos por empresas estatales y 41% por el sector privado. En cuanto a la venta final de energía que realizaron a estos clientes, el 32% de la energía que se ha distribuido corresponde a las empresas estatales y el 68% a las empresas privadas.

La facturación total registrada por la comercialización de energía eléctrica de empresas distribuidoras, fue de 2 584,3 millones de dólares, y correspondió 34% al sector estatal y 66% al sector privado.

Es importante mencionar la participación de las empresas generadoras, GTS Majes S.A.C., GTS Repartición S.A.C., Panamericana Solar S.A.C. y Tacna Solar S.A.C., que tiene producción eléctrica de origen solar y disponen de una potencia instalada total de 80 MW, que representa el 0,8% del total nacional en el mercado eléctrico, mientras que su producción equivale al 0.5%.

La facturación total registrada por estas empresas fue de 31,3 millones de dólares.

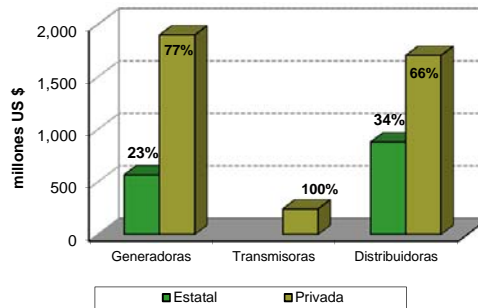
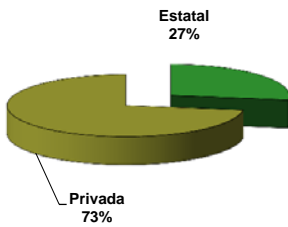
(*) Estadística incluye sólo a empresas informantes al MEM.

9.1. PARTICIPACIÓN DE LAS EMPRESAS DEL MERCADO ELÉCTRICO SEGÚN SU FACTURACIÓN TOTAL

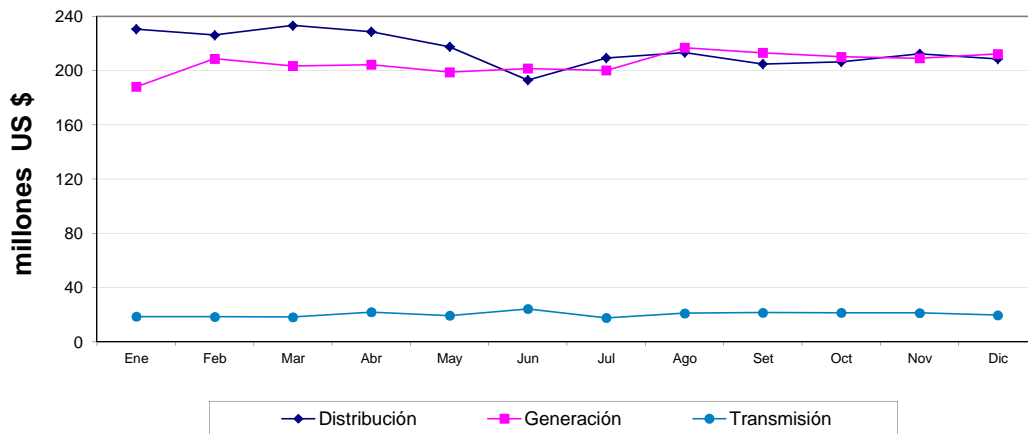
Tipo de empresa	Estatal	Privada	Total
(millones US \$)			
Generadoras	567.88	1,898.63	2,466.51 47%
Transmisoras		243.98	243.98 5%
Distribuidoras	879.46	1,704.86	2,584.32 49%
Total	1,447.34 27%	3,847.47 73%	5,294.81

PARTICIPACIÓN DE LAS EMPRESAS ESTATALES Y PRIVADAS SEGÚN SU FACTURACIÓN 2013

TOTAL : 5 295 x 10⁶ US \$



FACTURACIÓN EN LAS EMPRESAS DEL MERCADO ELÉCTRICO 2013



9.2. PARTICIPACIÓN DE LAS EMPRESAS GENERADORAS DEL MERCADO ELÉCTRICO

a. Empresas estatales a diciembre del 2013

N°	Nombre de la empresa	Potencia instalada 2013 (MW)								Producción de energía eléctrica 2013 (GWh)						Facturación total			
		Hidráulica	Particip.	Térmica	Particip.	Solar	Particip.	Total	Particip.	Hidráulica	Particip.	Térmica	Particip.	Solar	Particip.	Total	Particip.	miles US \$	Particip.
1	Electroperú S.A.	1,008.36	30.1%	18.68	0.3%			1,027.04	11.1%	7,238.96	34.0%	33.33	0.18%			7,272.30	18.23%	411,537.07	17%
2	Empresa de Generación Eléctrica de Arequipa S.A.	177.09	5.3%	154.32	2.6%			331.41	3.6%	1,079.76	5.1%	340.99	1.85%			1,420.75	3.56%	68,826.41	3%
3	Empresa de Generación Eléctrica San Gabán S.A.	110.00	3.3%	11.50	0.2%			121.50	1.3%	781.23	3.7%	1.34	0.01%			782.57	1.96%	46,723.52	2%
4	Empresa de Generación Eléctrica Machupicchu S.A.	90.45	2.7%	34.72	0.6%			125.17	1.3%	712.78	3.3%	1.98	0.01%			714.76	1.79%	39,221.47	2%
5	Empresa de Generación Eléctrica del Sur S.A.	35.70	1.1%	23.93	0.4%			59.63	0.6%	110.31	0.5%	158.24	0.86%			268.55	0.67%	1,570.13	0%
Total		1,421.60		243.14				1,664.74	17.9%	9,923.04		535.89				10,458.93	26.22%	567,878.60	23%

b. Empresas privadas a diciembre del 2013

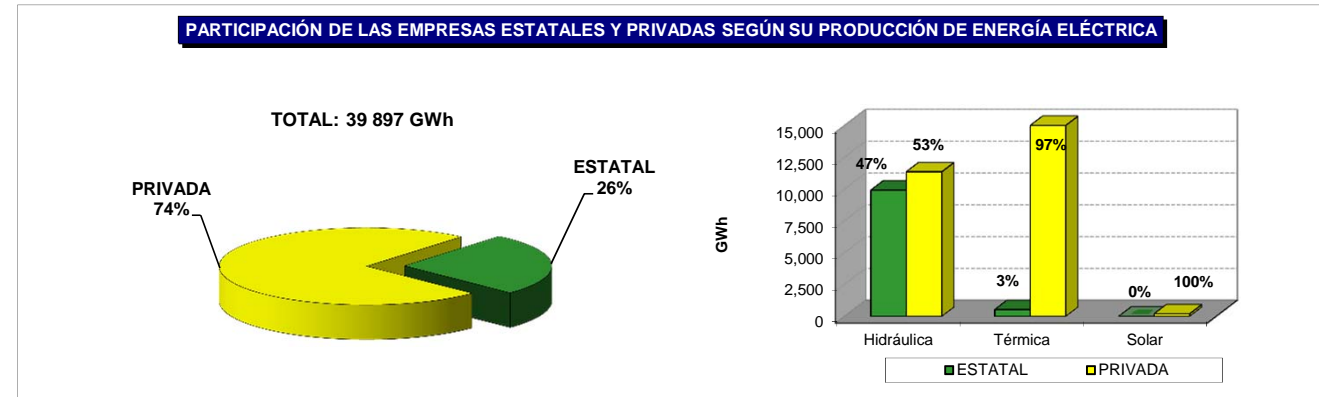
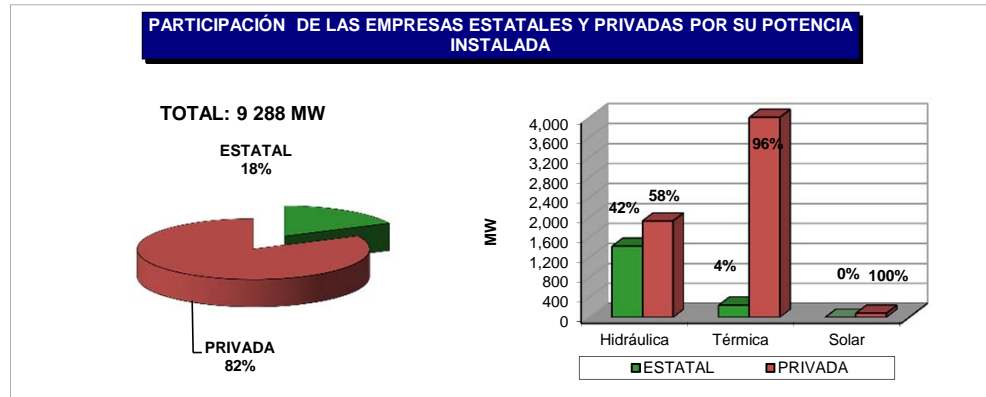
N°	Nombre de la empresa	Potencia instalada 2012 (MW)								Producción de energía eléctrica 2012 (GWh)						Facturación total			
		Hidráulica	Particip.	Térmica	Particip.	Solar	Particip.	Total	Particip.	Hidráulica	Particip.	Térmica	Particip.	Solar	Particip.	Total	Particip.	miles US \$	Particip.
6	Energía del Sur S.A.	130.14	3.9%	1,816.28	31.0%			1,946.42	20.96%	947.98	4.45%	6,770.01	36.76%			7,717.99	19.34%	504,472.80	20.5%
7	Edegel S.A.A.*	567.85	16.9%	1,014.90	17.3%			1,582.75	17.04%	3,545.34	16.66%	4,014.50	21.80%			7,559.84	18.95%	411,760.81	16.7%
8	Kallpa Generación S.A.			952.30	16.3%			952.30	10.25%			5,458.23	29.64%			5,458.23	13.68%	331,667.56	13.4%
9	Duke Energy Egenor S en C por A.*	351.46	10.5%	323.08	5.5%			674.55	7.26%	2,027.75	9.53%	307.82	1.67%			2,335.57	5.85%	146,319.68	5.9%
10	SN Power Perú S.A. ¹	264.18	7.9%					264.18	2.84%	1,773.90	8.34%					1,773.90	4.45%	104,909.28	4.3%
11	Termoselva S.R.L.			202.64	3.5%			202.64	2.18%			391.34	2.12%			391.34	0.98%	83,929.47	3.4%
12	Compañía Eléctrica El Platanal S.A.	220.00	6.6%					220.00	2.37%	1,149.14	5.40%					1,149.14	2.88%	83,061.48	3.4%
13	Empresa Eléctrica de Piura S.A.*			298.30	5.1%			298.30	3.21%			143.56	0.78%			143.56	0.36%	60,209.47	2.4%
14	Chinango S.A.C.	185.10	5.5%					185.10	1.99%	1,140.59	5.36%					1,140.59	2.86%	48,355.94	2.0%
15	Shougang Generación Eléctrica S.A.A.			68.47	1.2%			68.47	0.74%			17.40	0.09%			17.40	0.04%	22,526.36	0.9%
16	SDF Energía S.A.C.			38.94	0.7%			38.94	0.42%			244.01	1.32%			244.01	0.61%	14,459.09	0.6%
17	Sindicato Energético S.A.	39.00	1.16%					39.00	0.42%	153.54	0.72%					153.54	0.38%	10,283.78	0.4%
18	Tacna Solar S.A.C.					20.00	25.0%	20.00	0.22%					49.63	25.20%	49.63	0.12%	8,915.72	0.4%
19	Panamericana Solar S.A.C.					20.00	25.0%	20.00	0.22%					50.41	25.60%	50.41	0.13%	7,711.08	0.3%
20	GTS Majes S.A.C.					20.00	25.0%	20.00	0.22%					48.65	24.70%	48.65	0.12%	7,370.54	0.3%
21	GTS Repartición S.A.C.					20.00	25.0%	20.00	0.22%					48.24	24.50%	48.24	0.12%	7,367.14	0.3%
22	SDE Piura S.A.C.			31.48	0.5%			31.48	0.34%			192.28	1.04%			192.28	0.48%	6,926.97	0.3%
23	Hidroeléctrica Huanchor S.A.C.	21.30	0.64%					21.30	0.23%	103.15	0.48%					103.15	0.26%	6,109.22	0.2%
24	Hidroeléctrica Santa Cruz S.A.C.	34.00	1.01%					34.00	0.37%	184.70	0.87%					184.70	0.46%	4,105.25	0.2%
25	Generadora de Energía del Perú S.A.	10.40	0.31%					10.40	0.11%	72.81	0.34%					72.81	0.18%	3,980.14	0.2%
26	Termochilca S.A.C.	0.00	0.00%	210	3.6%			210.00	2.26%	0.00	0.00%	54.516158	0.30%			54.52	0.14%	3,846.00	0.2%
27	Aguas y Energía Perú S.A.	12.60	0.4%					12.60	0.14%	82.55	0.39%					82.55	0.21%	3,388.61	0.1%
28	Empresa de Generación Huanza S.A.	49.18	1.5%					49.18	0.53%	0.21	0.00%					0.21	0.00%	2,877.43	0.1%
29	Bionergía del Chira S.A.			12.91	0.2%			12.91	0.14%			48.39	0.26%			48.39	0.12%	2,440.08	0.1%
30	Agro Industrial Paramonga S.A.A.			23.00	0.4%			23.00	0.25%			90.75	0.49%			90.75	0.23%	2,150.77	0.1%
31	Empresa Eléctrica Río Doble S.A.	20.00	0.6%	0.31	0.0%			20.31	0.22%	18.41	0.09%					18.41	0.05%	2,105.14	0.1%
32	Hidrocañete S.A.	3.97	0.12%					3.97	0.04%	25.83	0.12%					25.83	0.06%	1,389.84	0.1%
33	Sociedad Minera Corona S.A.	0.00	0.00%					0.00	0.00%	51.43	0.24%					51.43	0.13%	1,194.54	0.0%
34	Eléctrica Yanapampa S.A.C.	4.16	0.12%					4.16	0.04%	19.09	0.09%					19.09	0.05%	1,126.96	0.0%
35	Central Hidroeléctrica de Langui S.A.	3.27	0.1%					3.27	0.04%	22.51	0.11%					22.51	0.06%	821.19	0.0%
36	Petramas S.A.C.			4.80	0.1%			4.80	0.05%			29.807939	0.16%			29.81	0.07%	692.57	0.0%
37	Maple Etanol S.R.L.			37.50	0.6%			37.50	0.40%			103.87	0.56%			103.87	0.26%	675.08	0.0%
38	Maja Energía S.A.C.	3.80	0.1%					3.80	0.04%	11.66	0.05%					11.66	0.03%	658.61	0.0%
39	Generación Eléctrica Atocongo S.A.			41.75	0.7%			41.75	0.45%			2.36	0.01%			2.36	0.01%	451.47	0.0%
40	Fénix Power Perú S.A.			536.60	9.2%			536.60	5.78%			13.447653	0.07%			13.45	0.03%	201.67	0.0%
41	Eléctrica Santa Rosa S.A.C.	4.70	0.1%					4.70	0.05%	18.45	0.09%					18.45	0.05%	103.34	0.0%
42	Compañía Hidroeléctrica Tingo S.A.	1.65	0.0%					1.65	0.02%	1.50	0.01%					1.50	0.00%	64.55	0.0%
43	Cia. Hidroeléctrica San Hilarión S.A.	0.60	0.0%					0.60	0.01%	0.12	0.00%					0.12	0.00%	0.00	0.0%
44	Empresa de Interés Local Hidroeléctrica Chacas S.A.	1.90	0.1%					1.90	0.02%	5.78	0.03%					5.78	0.01%	0.00	0.0%
45	Empresa de Generación y Comercialización de Servicio Público de Electricidad Pangoa S.A.	0.60	0.0%					0.60	0.01%	2.08	0.01%					2.08	0.01%	0.00	0.0%
Total		1,929.86		5,613.26		80.00		7,623.12	82.08%	11,358.53		17,882.29		196.93		29,437.75	73.78%	1,898,629.63	77%

¹ Inició sus operaciones en Marzo del 2010, habiendo absorbido las centrales de Electroandés.

(*) : Empresa privatizada

c. Total participación de empresas generadoras estatales y privadas a diciembre del 2013

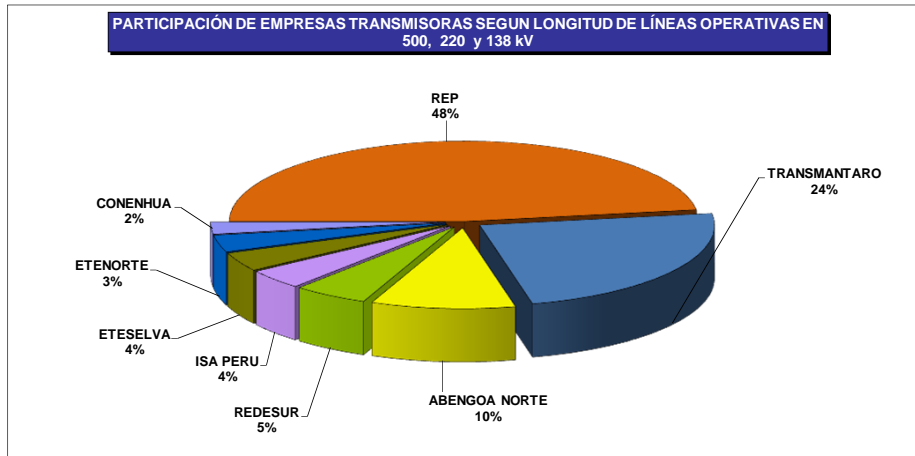
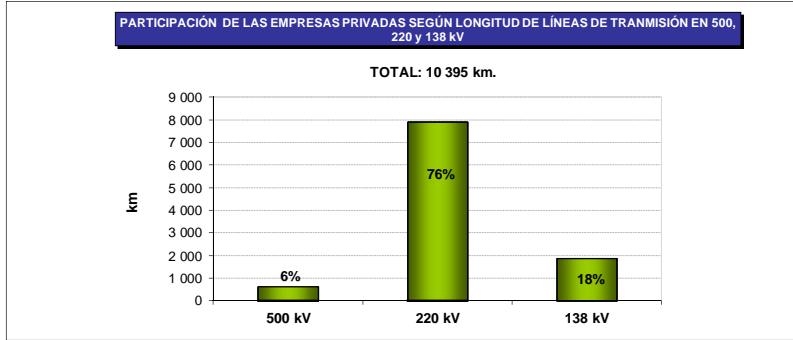
Nombre de la empresa	Potencia instalada 2013 (MW)						Producción de energía eléctrica 2013 (GWh)						Facturación total					
	Hidráulica	Particip.	Térmica	Particip.	Solar	Particip.	Total	Particip.	Hidráulica	Particip.	Térmica	Particip.	Solar	Particip.	Total	Particip.	miles US \$	Particip.
Total empresas estatales y privadas	3,351.46	36.1%	5,856.40	63.1%	80.00	0.9%	9,287.87	100.0%	21,281.57	53.3%	18,418.18	46.2%	196.93	0.5%	39,896.68	100.0%	2,466,508.24	100.0%



9.3. PARTICIPACIÓN DE LAS EMPRESAS TRANSMISORAS EN EL MERCADO ELÉCTRICO SEGÚN LONGITUD DE LÍNEAS DE TRANSMISIÓN EN 500kV, 220 kV y 138 kV

A.- Empresas privadas a diciembre del 2013

N°	Nombre de la empresa	Longitud de línea (km) por nivel de tensión						Facturación total			
		500 kV	Particip.	220 kV	Particip.	138 kV	Particip.	Total	Particip.	miles US \$	Particip.
1	Red de Energía del Perú S.A.			3,630.02	46%	1,325.67	71%	4,955.69	48%	102,605.90	42%
2	Consortio Transmantaro S.A.	621.86	100%	1,803.02	23%	40.60	2%	2,465.48	24%	85,141.17	35%
3	Abengoa Transmisión Norte S.A.			1,026.46	13%	3	0%	1,029.62	10%	15,298.09	6%
4	Red Eléctrica del Sur S.A.			534.43	7%			534.43	5%	13,594.74	6%
5	Interconexión Eléctrica ISA Perú S.A.			283.35	4%	130.52	7%	413.87	4%	10,734.17	4%
6	Eteselva S.R.L.			393.06	5%			393.06	4%	8,073.24	3%
7	Etenorte S.R.L.			82.70	1%	269	14%	351.40	3%	5,708.79	2%
8	Consortio Energético Huancavelica S.A.			147.92	2%	104	6%	251.68	2%	2,823.70	1%
Total		621.86		7,900.97		1,872		10,395.2	100%	243,979.82	100%



9.4. PARTICIPACIÓN DE LAS EMPRESAS DISTRIBUIDORAS EN EL MERCADO ELÉCTRICO 2013

a. Empresas estatales a diciembre del 2013

N°	Nombre de la empresa	Número de clientes 2013				Venta de energía 2013 (GWh)				Facturación total					
		Mercado regulado	Particip.	Mercado libre	Particip.	Total	Particip.	Mercado regulado	Particip.	Mercado libre	Particip.	Total	Particip.		
1	Electronorte Medio S.A. - Hidrandina	712,338	11.58%	3	2.13%	712,341	11.58%	1,579.42	7.95%	71.67	3.49%	1,651.10	7.53%	216,104.60	8.4%
2	Electronoroeste S.A.	426,109	6.93%	1	0.71%	426,110	6.93%	1,103.77	5.55%	16.33	0.79%	1,120.10	5.11%	141,628.18	5.5%
3	Electrocentro S.A.	639,675	10.40%			639,675	10.40%	684.07	3.44%			684.07	3.12%	116,043.29	4.5%
4	Sociedad Eléctrica del Sur Oeste S.A.	358,473	5.83%	4	2.84%	358,477	5.83%	895.52	4.51%	22.32	1.09%	917.84	4.18%	90,857.19	3.5%
5	Electro Sur Este S.A.A.	412,279	6.70%	6	4.26%	412,285	6.70%	463.83	2.33%	131.24	6.39%	595.06	2.71%	87,107.83	3.4%
6	Electronorte S.A.	399,377	6.49%	3	2.13%	399,380	6.49%	728.40	3.66%	27.48	1.34%	755.88	3.45%	61,238.98	2.4%
7	Electro Puno S.A.A.	232,942	3.79%			232,942	3.79%	280.71	1.41%			280.71	1.28%	27,030.08	1.0%
8	Electrosur S.A.	142,181	2.31%			142,181	2.31%	332.38	1.67%			332.38	1.52%	25,924.33	1.0%
9	INADE - Proyecto Especial Chavimochic	7,445	0.12%			7,445	0.12%	15.65	0.08%			15.65	0.07%	2,770.47	0.1%
10	Electro Oriente S.A.	246,863	4.01%	1	0.71%	246,864	4.01%	463.12	2.33%	31.35	1.53%	494.47	2.25%	78,480.91	3.0%
11	Electro Ucayali S.A.	70,536	1.15%			70,536	1.15%	231.49	1.16%			231.49	1.06%	32,277.37	1.2%
Total		3,648,218		18		3,648,236	59.33%	6,778.36		300.40		7,078.76	32.28%	879,463.24	34.0%

b. Empresas privadas a diciembre del 2013

N°	Nombre de la empresa	Número de clientes 2013				Venta de energía 2013 (GWh)				Facturación total					
		Mercado regulado	Particip.	Mercado libre	Particip.	Total	Particip.	Mercado regulado	Particip.	Mercado libre	Particip.	Total	Particip.		
12	Edelnor S.A.A.*	1,254,546	20.40%	78	55.32%	1,254,624	20.40%	5,606.64	28.21%	862.20	41.95%	6,468.83	29.5%	773,511.54	29.9%
13	Luz del Sur S.A.A.*	959,859	15.61%	22	15.60%	959,881	15.61%	6,488.96	32.65%	416.00	20.24%	6,904.96	31.5%	776,618.47	30.1%
14	Electro Dunas S. A.A. ²	206,588	3.36%	14	9.93%	206,602	3.36%	769.41	3.87%	25.82	1.26%	795.23	3.6%	100,500.60	3.9%
15	Consortio Eléctrico de Villacurí S.A.C.	3,105	0.05%	9	6.38%	3,114	0.05%	106.46	0.54%	450.88	21.94%	557.34	2.54%	33,266.91	1.29%
16	Empresa de Distribución Eléctrica Cañete S.A.*	36,003	0.59%			36,003	0.59%	78.64	0.40%			78.64	0.4%	10,734.11	0.4%
17	Empresa Municipal de Servicio Eléctrico de Tocache S.A.	15,701	0.26%			15,701	0.26%	17.04	0.09%			17.04	0.1%	4,460.87	0.2%
18	Servicios Eléctricos Rioja S.A.	6,155	0.10%			6,155	0.10%	7.59	0.04%			7.59	0.03%	1,672.68	0.1%
19	Electro Pangoa S.A.	1,744	0.03%			1,744	0.03%	2.50	0.01%			2.50	0.01%	457.19	0.0%
20	Empresa Distribuidora y Comercializadora de Electricidad San Ramón de Pangoa S.A.	1,197	0.02%			1,197	0.02%	0.00	0.00%			0.00	0.00%	179.89	0.0%
21	Empresa de Servicios Eléctricos Municipales de Paramonga S.A.	7,702	0.13%			7,702	0.13%	10.74	0.05%			10.74	0.05%	1,604.57	0.1%
22	Empresa Municipal de Servicios Eléctricos Utcubamba S.A.C.	8,426	0.14%			8,426	0.14%	10.49	0.05%			10.49	0.05%	1,851.66	0.1%
Total		2,501,026		123		2,501,149	40.67%	13,098.45		1,754.90		14,853.35	67.72%	1,704,858.49	66.0%

² A partir de Abril de 2010, la empresa Electro Sur Medio S.A.A., cambió su razón social por Electro Dunas S.A.A.

c. Total participación de empresas distribuidoras a diciembre del 2013

Nombre de la empresa	Número de clientes 2013				Venta de energía 2013 (GWh)				Facturación total					
	Mercado regulado	Particip.	Mercado libre	Particip.	Total	Particip.	Mercado regulado	Particip.	Mercado libre	Particip.	Total	Particip.		
Total distribuidoras del mercado eléctrico	6,149,244	100.0%	141	100.0%	6,149,385	100.0%	19,876.80	100.0%	2,055.30	100.0%	21,932.11	100.0%	2,584,321.73	100.0%

(*) Empresa privatizada

