

9. PARTICIPACIÓN DE LAS EMPRESAS PRIVADAS Y ESTATALES EN EL MERCADO ELÉCTRICO 2011

Durante el año 2011, las empresas generadoras, transmisoras y distribuidoras que desarrollan actividades orientadas al mercado eléctrico, tuvieron una facturación total de US \$ 4 511,9 millones, con una estructura de 71% para la empresa privada y 29% para la empresa estatal. Del total facturado, 45% corresponde a las generadoras, 4% a las transmisoras y 51% a las distribuidoras.

Por otro lado, las empresas generadoras administradas por el estado cuentan con el 25% de la capacidad instalada nacional, mientras que el 75% corresponde a cargo de las privadas. En cuanto a la producción de energía eléctrica, el 29% proviene de las empresas estatales y 71% de las privadas. La facturación total registrada en este año, ascendió a 2 033,9 millones de dólares, el 24% correspondió a las empresas estatales y el 76% a las privadas.

En la actividad de transmisión, el 100% de las líneas de transmisión (8 176 km en 220 kV y 138 kV) son operados por empresas privadas. La facturación total registrada por esta actividad fue de 186,6 millones de dólares.

Del total de los clientes de las empresas distribuidoras de energía eléctrica, a diciembre de 2011, el sector estatal atendió el 58% de usuarios, y el 42% fue atendido por el sector privado. En cuanto a la venta que realizaron a estos clientes, el 32% de la energía que se ha distribuido corresponde a las empresas estatales y el 68% a las empresas privadas.

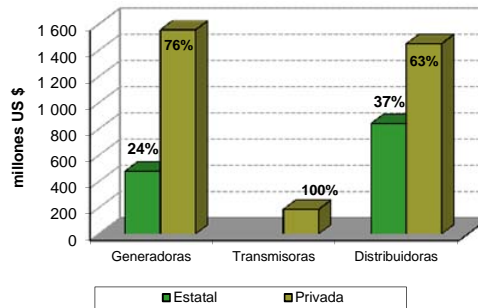
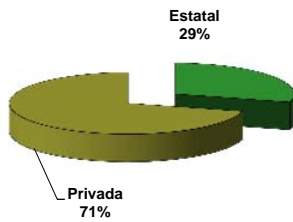
Finalmente, la facturación total registrada por la comercialización de energía, ascendente a 2 291,0 millones de dólares, y correspondió 37% al sector estatal y 63% al sector privado.

9.1. PARTICIPACIÓN DE LAS EMPRESAS DEL MERCADO ELÉCTRICO SEGÚN SU FACTURACIÓN TOTAL

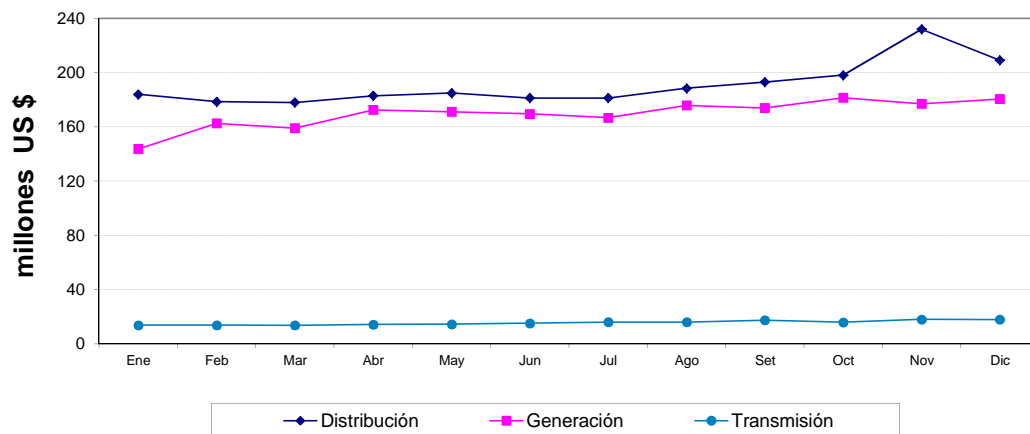
Tipo de empresa	Estatal	Privada	Total
(millones US \$)			
Generadoras	478.67	1 555.31	2 033.98 45%
Transmisoras		186.58	186.58 4%
Distribuidoras	841.82	1 449.56	2 291.38 51%
Total	1 320.49 29%	3 191.45 71%	4 511.93

PARTICIPACIÓN DE LAS EMPRESAS ESTATALES Y PRIVADAS SEGÚN SU FACTURACIÓN 2011

TOTAL : 4 512 x 10⁶ US \$



FACTURACIÓN EN LAS EMPRESAS DEL MERCADO ELÉCTRICO 2011



9.2. PARTICIPACIÓN DE LAS EMPRESAS GENERADORAS DEL MERCADO ELÉCTRICO

a. Empresas estatales a diciembre del 2011

N°	Nombre de la empresa	Potencia instalada 2011 (MW)				Producción de energía eléctrica 2011 (GWh)						Facturación total			
		Hidráulica	Particip.	Térmica	Particip.	Total	Particip.	Hidráulica	Particip.	Térmica	Particip.	Total	Particip.	miles US \$	Particip.
1	Electroperú S.A.	1 013.36	31.1%	87.98	2.4%	1 101.34	15.8%	7 062.22	34.3%	176.64	1.18%	7 238.86	20.39%	327 351.12	16%
2	Empresa de Generación Eléctrica de Arequipa S.A.	177.63	5.5%	162.14	4.3%	339.77	4.9%	997.93	4.8%	330.65	2.22%	1 328.58	3.74%	64 249.72	3%
3	Empresa de Generación Eléctrica San Gabán S.A.	110.00	3.4%	11.50	0.3%	121.50	1.7%	744.22	3.6%	0.89	0.01%	745.11	2.10%	35 903.66	2%
4	Empresa de Generación Eléctrica Machupicchu S.A.	90.45	2.8%	18.12	0.5%	108.57	1.6%	743.09	3.6%	0.00	0.00%	743.10	2.09%	36 112.89	2%
5	Empresa de Generación Eléctrica del Sur S.A.	35.70	1.1%	23.93	0.6%	59.63	0.9%	96.47	0.5%	97.35	0.65%	193.83	0.55%	15 048.70	1%
Total		1 427.14		303.66		1 730.80	24.8%	9 643.93		605.53		10 249.47	28.87%	478 666.08	24%

b. Empresas privadas a diciembre del 2011

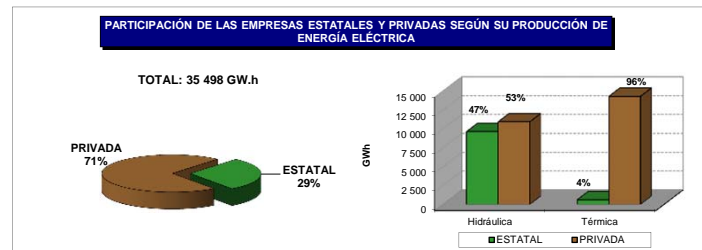
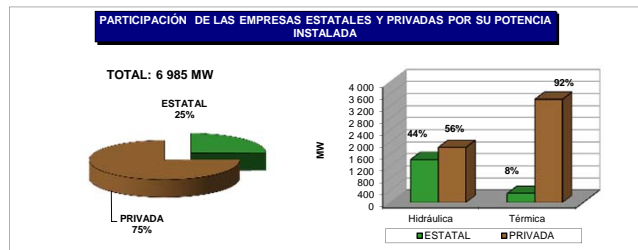
N°	Nombre de la empresa	Potencia instalada 2011 (MW)				Producción de energía eléctrica 2011 (GWh)						Facturación total			
		Hidráulica	Particip.	Térmica	Particip.	Total	Particip.	Hidráulica	Particip.	Térmica	Particip.	Total	Particip.	miles US \$	Particip.
6	Edegel S.A.*	567.85	17.4%	1 014.90	27.2%	1 582.75	22.66%	3 528.05	17.14%	4 616.21	30.95%	8 144.25	22.94%	437 486.09	22%
7	Energía del Sur S.A.	130.14	4.0%	955.63	25.6%	1 085.77	15.54%	889.92	4.32%	3 785.54	25.38%	4 675.45	13.17%	355 404.64	17%
8	Kallpa Generación S.A.			602.30	16.2%	602.30	8.62%			3 993.65	26.78%	3 993.65	11.25%	213 800.28	11%
9	Duke Energy Egenor S en C por A.*	351.46	10.8%	300.95	8.1%	652.41	9.34%	1 941.23	9.43%	376.50	2.52%	2 317.74	6.53%	141 233.12	7%
10	Termoselva S.R.L.			202.64	5.4%	202.64	2.90%			488.66	3.28%	488.66	1.38%	83 848.81	4%
11	SN Power Perú S.A. ¹	264.18	8.1%			264.18	3.78%	1 685.14	8.19%			1 685.14	4.75%	73 684.69	4%
12	Empresa Eléctrica de Piura S.A.*			159.35	4.3%	159.35	2.28%			703.63	4.72%	703.63	1.98%	71 701.17	4%
13	Compañía Eléctrica El Platanal S.A.	220.00	6.8%			220.00	3.15%	1 224.11	5.95%			1 224.11	3.45%	58 454.46	3%
14	Chinango S.A.C.	185.10	5.7%			185.10	2.65%	1 161.61	5.64%			1 161.61	3.27%	53 083.48	3%
15	Shougang Generación Eléctrica S.A.A.			68.47	1.8%	68.47	0.98%			21.66	0.15%	21.66	0.06%	21 721.14	1%
16	SDF Energía S.A.C.			38.94	1.0%	38.94	0.56%			162.21	1.09%	162.21	0.46%	11 307.49	1%
17	Sindicato Energético S.A.	39.00	1.20%			39.00	0.56%	181.59	0.88%			181.59	0.51%	10 232.24	1%
18	Sociedad Minera Corona S.A.	19.66	0.60%			19.66	0.28%	153.53	0.75%			153.53	0.43%	7 083.73	0.3%
19	Generación Eléctrica Atocongo S.A.			41.75	1.1%	41.75	0.60%			38.12	0.26%	38.12	0.11%	5 677.45	0.3%
20	Hidroeléctrica Santa Cruz S.A.C.	14.00	0.43%			14.00	0.20%	63.47	0.31%			63.47	0.18%	3 187.65	0.2%
21	Bionergia del Chira S.A.			12.91	0.3%	12.91	0.18%			33.98	0.23%	33.98	0.10%	2 118.16	0.1%
22	Agro Industrial Paramonga S.A.A.			23.00	0.6%	23.00	0.33%			84.31	0.57%	84.31	0.24%	1 801.21	0.1%
23	Generadora de Energía del Perú S.A.	10.40	0.32%			10.40	0.15%	27.08	0.13%			27.08	0.08%	1 237.67	0.1%
24	Eléctrica Santa Rosa S.A.C.	4.70	0.1%			4.70	0.07%	21.39	0.10%			21.39	0.06%	1 009.16	0.0%
25	Aguas y Energía Perú S.A.	12.60	0.4%			12.60	0.18%	16.46	0.08%			16.46	0.05%	639.58	0.0%
26	Central Hidroeléctrica de Langui S.A.	3.27	0.1%			3.27	0.05%	21.36	0.10%			21.36	0.06%	564.47	0.0%
27	Petramas S.A.C.			4.80	0.1%	4.80	0.07%			3.065767	0.02%	3.07	0.01%	34.93	0.0%
28	Maja Energía S.A.C.	3.80	0.1%			3.80	0.05%	19.46	0.09%			19.46	0.05%	--	--
29	Compañía Hidroeléctrica Tingo SA	1.65	0.1%			1.65	0.02%	6.84	0.03%			6.84	0.02%	--	--
30	Cia. Hidroeléctrica San Hilarión S.A.	0.60	0.0%			0.60	0.01%	0.11	0.00%			0.11	0.00%	--	--
Total		1 828.42		3 425.63		5 254.05	75.22%	10 941.36		14 307.54		25 248.89	71.13%	1 555 311.61	76%

¹ Inició sus operaciones en Marzo del 2010, habiendo absorbido las centrales de Electroandes.

(*): Empresa privatizada

c. Total participación de empresas generadoras estatales y privadas a diciembre del 2011

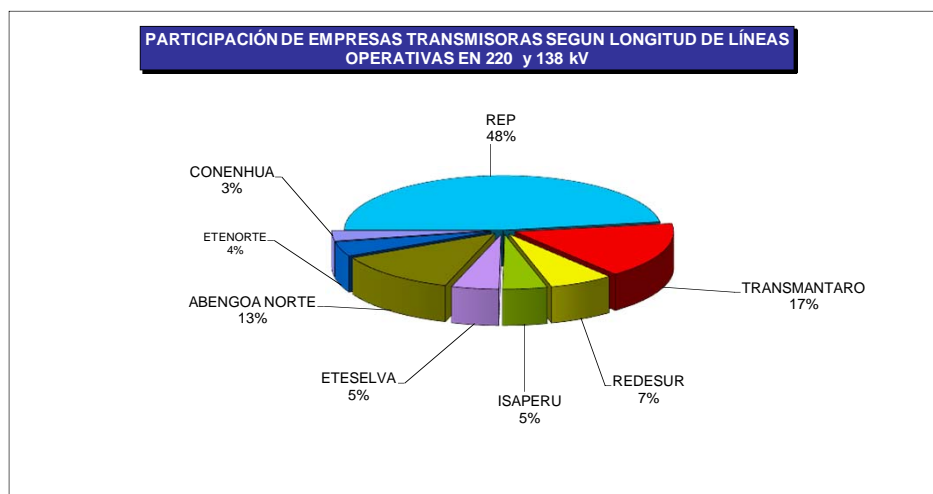
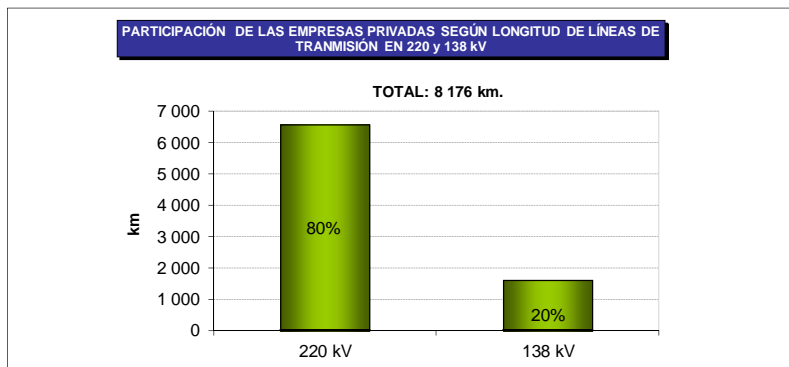
Nombre de la empresa	Potencia instalada 2011 (MW)				Producción de energía eléctrica 2011 (GWh)						Facturación total			
	Hidráulica	Particip.	Térmica	Particip.	Total	Particip.	Hidráulica	Particip.	Térmica	Particip.	Total	Particip.	miles US \$	Particip.
Total empresas estatales y privadas	3 255.55	100.0%	3 729.30	100.0%	6 984.85	100.0%	20 585.29	100.0%	14 913.07	100.0%	35 498.36	100.0%	2 033 977.69	100.0%



9.3. PARTICIPACIÓN DE LAS EMPRESAS TRANSMISORAS EN EL MERCADO ELÉCTRICO SEGÚN SU LONGITUD DE LÍNEAS DE TRANSMISIÓN EN 220 kV y 138 kV

A.- Empresas privadas a diciembre del 2011

N°	Nombre de la empresa	Longitud de línea (km) por nivel de tensión						Facturación total	
		220 kV	Particip.	138 kV	Particip.	Total	Particip.	miles US \$	Particip.
1	Red de Energía del Perú S.A.	2 828.30	43%	1 062.99	66%	3 891.29	48%	89 174.56	48%
2	Consortio Transmantaro S.A.	1 312.82	20%	40.60	3%	1 353.42	17%	47 048.99	25%
3	Red Eléctrica del Sur S.A.	534.43	8%			534.43	7%	13 547.34	7%
4	Interconexión Eléctrica ISA Perú S.A.	240.56	4%	130.52	8%	371.08	5%	11 124.29	6%
5	Eteselva S.R.L.	393.06	6%			393.06	5%	8 057.96	4%
6	Abengoa Transmisión Norte S.A.	1 026.46	16%	3	0%	1 029.66	13%	7 269.11	4%
7	Etenorte S.R.L.	82.70	1%	269	17%	351.40	4%	5 778.74	3%
8	Consortio Energético Huancavelica S.A.	147.92	2%	104	6%	251.68	3%	4 576.37	2%
Total		6 566.25		1 610		8 176.0	100%	186 577.36	100%



9.4. PARTICIPACIÓN DE LAS EMPRESAS DISTRIBUIDORAS EN EL MERCADO ELÉCTRICO 2011

a. Empresas estatales a diciembre del 2011

N°	Nombre de la empresa	Número de clientes 2011						Venta de energía 2011 (GWh)						Facturación total	
		Mercado regulado		Mercado libre		Total	Particip.	Mercado regulado		Mercado libre		Total	Particip.	miles US \$	Particip.
1	Electronorte Medio S.A. - Hidrandina	618 171	11.25%	3	2.31%	618 174	11.25%	1 421.84	7.95%	45.34	2.44%	1 467.19	7.43%	171 243.32	7.5%
2	Electrocentro S.A.	573 357	10.43%			573 357	10.43%	590.30	3.30%			590.30	2.99%	98 711.49	4.3%
3	Electronoroeste S.A.	365 833	6.66%	1	0.77%	365 834	6.66%	957.47	5.35%	32.95	1.77%	990.42	5.01%	110 402.20	4.8%
4	Electro Sur Este S.A.A.	353 990	6.44%	6	4.62%	353 996	6.44%	389.96	2.18%	105.22	5.65%	495.17	2.51%	74 231.40	3.2%
5	Electronorte S.A.	351 236	6.39%	6	4.62%	351 242	6.39%	639.53	3.57%	26.78	1.44%	666.32	3.37%	86 896.16	3.8%
6	Sociedad Eléctrica del Sur Oeste S.A.	322 422	5.87%	6	4.62%	322 428	5.87%	799.87	4.47%	53.47	2.87%	853.34	4.32%	107 010.75	4.7%
7	Electro Oriente S.A.	215 199	3.92%	1	0.77%	215 200	3.92%	396.80	2.22%	24.47	1.31%	421.27	2.13%	103 358.04	4.5%
8	Electro Puno S.A.A.	197 747	3.60%			197 747	3.60%	233.03	1.30%			233.03	1.18%	37 209.39	1.6%
9	Electrosur S.A.	129 670	2.36%			129 670	2.36%	324.08	1.81%			324.08	1.64%	39 010.60	1.7%
10	Electro Ucayali S.A.	63 073	1.15%			63 073	1.15%	205.25	1.15%			205.25	1.04%	11 708.06	0.5%
11	INADE - Proyecto Especial Chavimochic	6 265	0.11%			6 265	0.11%	10.22	0.06%			10.22	0.05%	2 038.04	0.1%
Total		3 196 963		23		3 196 986	58.18%	5 968.34		288.23		6 256.57	31.67%	841 819.46	36.7%

b. Empresas privadas a diciembre del 2011

N°	Nombre de la empresa	Número de clientes 2011						Venta de energía 2011 (GWh)						Facturación total	
		Mercado regulado		Mercado libre		Total	Particip.	Mercado regulado		Mercado libre		Total	Particip.	miles US \$	Particip.
12	Edelnor S.A.A.*	1 143 945	20.82%	80	61.54%	1 144 025	20.82%	5 090.53	28.45%	932.31	50.08%	6 022.83	30.5%	675 116.75	29.5%
13	Luz del Sur S.A.A.*	889 992	16.20%	17	13.08%	890 009	16.20%	5 898.60	32.97%	318.48	17.11%	6 217.08	31.5%	653 502.45	28.5%
14	Electro Dunas S. A.A. ²	187 233	3.41%	5	3.85%	187 238	3.41%	699.18	3.91%	23.62	1.27%	722.80	3.7%	77931.79164	3.4%
15	Empresa de Distribución Eléctrica Cañete S.A.*	31 027	0.56%			31 027	0.56%	91.77	0.51%			91.77	0.5%	10 382.68	0.5%
16	Empresa Municipal de Servicio Eléctrico de Tocache S.A.	13 647	0.25%			13 647	0.25%	14.29	0.08%			14.29	0.1%	2 945.76	0.1%
17	Empresa de Servicios Eléctricos Municipales de Paramonga S.A.	7 832	0.14%			7 832	0.14%	8.54	0.05%			8.54	0.04%	--	--
18	Empresa Municipal de Servicios Eléctricos Utcubamba S.A.C.	7 761	0.14%			7 761	0.14%	9.75	0.05%			9.75	0.05%	1 630.21	0.1%
19	Servicios Eléctricos Rioja S.A.	5 593	0.10%			5 593	0.10%	6.40	0.04%			6.40	0.03%	1 253.47	0.05%
20	Empresa de Interés Local Hidroeléctrica Chacas S.A.	4 725	0.09%			4 725	0.09%	2.43	0.01%			2.43	0.01%	--	--
21	Consorcio Eléctrico de Villacuri S.A.C.	2 212	0.04%	5	3.85%	2 217	0.04%	97.87	0.55%	298.85	16.05%	396.71	2.01%	26 301.76	1.15%
22	Electro Pangoa S.A.	1 510	0.03%			1 510	0.03%	2.07	0.01%			2.07	0.01%	356.07	0.02%
23	Empresa de Generación y Comercialización de Servicio Público de Electricidad Pangoa S.A.	1 408	0.03%			1 408	0.03%	1.20	0.01%			1.20	0.01%	--	--
24	Empresa Distribuidora y Comercializadora de Electricidad San Ramón de Pangoa S.A.	1 113	0.02%			1 113	0.02%	0.60	0.00%			0.60	0.00%	138.96	0.01%
25	Electro Sur Medio S.A.A.							0.00%				0.00%		--	--
Total		2 297 998		107		2 298 105	41.82%	11 923.22		1 573.25		13 496.47	68.33%	1 449 559.90	63.3%

* A partir de Abril de 2010, la empresa Electro Sur Medio S.A.A., cambió su razón social por Electro Dunas S.A.A.

c. Total participación de empresas distribuidoras a diciembre del 2011

Nombre de la empresa	Número de clientes 2011						Venta de energía 2011 (GWh)						Facturación total	
	Mercado regulado		Mercado libre		Total	Particip.	Mercado regulado		Mercado libre		Total	Particip.	miles US \$	Particip.
Total distribuidoras del mercado eléctrico	5 494 961	100.0%	130	100.0%	5 495 091	100.0%	17 891.56	100.0%	1 861.48	100.0%	19 753.04	100.0%	2 291 379.36	100.0%

(*) Empresa privatizada

