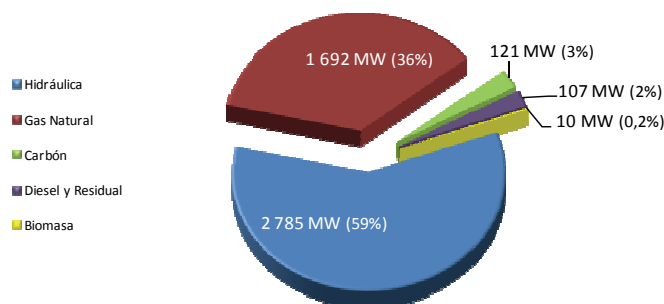


AVANCE ESTADÍSTICO DEL SUBSECTOR ELÉCTRICO CIFRAS DE MARZO 2011

El 23 de marzo del 2011, a las 19:30 horas se registró la máxima demanda¹ en potencia eléctrica que alcanzó los 4 715 MW, 5,9% mayor respecto al mismo mes del año anterior. La hidroenergía participó con el 59%, el gas natural con 36%, 3% diesel y residual, 2% carbón y 0,2% biomasa.

ESTRUCTURA DEL DESPACHO DE POTENCIA POR FUENTE EN EL DÍA DE MÁXIMA DEMANDA
MD = 4 715 MW
23/03/2011 a las 19:30 horas

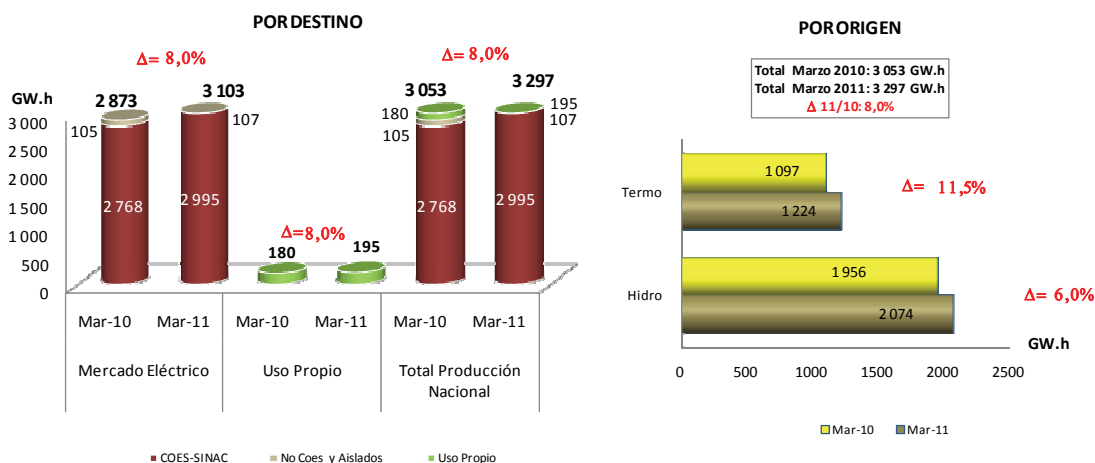


(*) : Información COES-SINAC

La producción total de energía eléctrica a nivel nacional fue 3 297 GW.h²; mayor en 8,0% respecto a marzo 2010; las empresas del mercado eléctrico generaron 3 103 GW.h y las de uso propio 195 GW.h (6% de la participación del total de la producción nacional).

La generación eléctrica con centrales hidráulicas representó el 63% (2 074 GW.h) del total de la producción nacional, y creció 6,0% más que en marzo del año anterior. La generación termoeléctrica ascendió a 1 224 GW.h, 11,5% mayor que el período similar del 2010 y tuvo también una participación de 37% del total generado en el país.

PRODUCCIÓN DE ENERGÍA ELÉCTRICA NACIONAL



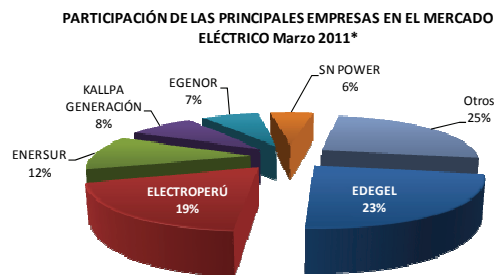
1/ Máxima demanda de potencia registrada por las empresas integrantes del COES-SINAC.

2/ Total nacional calculado en base a la información diaria COES-SINAC al 07-04-2011

AVANCE ESTADÍSTICO DEL SUBSECTOR ELÉCTRICO CIFRAS DE MARZO 2011

Con relación a la generación eléctrica por empresas, se destaca entre las mayores aportantes en marzo: Edegel con 23% del total, Electroperú participó con 19%, Enersur con 12%, Kallpa con el 8% del total, entre otras del mercado eléctrico.

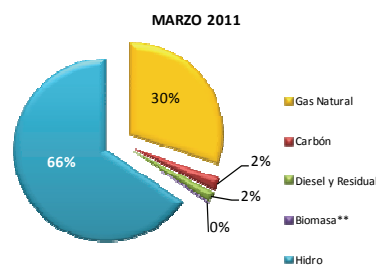
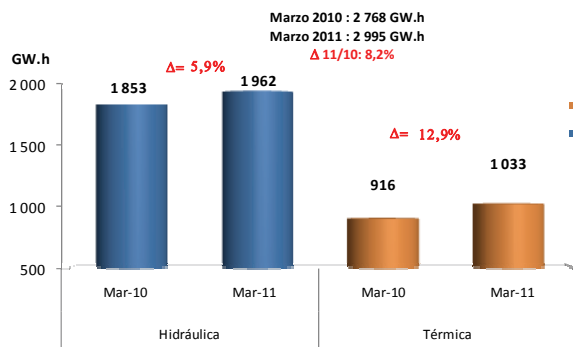
Nº	Empresas	Marzo (GW.h)		
		2010	2011*	Participación Marzo 2011
1	EDEGEL	604	728	23%
2	ELECTOPERÚ	627	587	19%
3	ENERSUR	419	368	12%
4	KALLPA GENERACIÓN	172	255	8%
5	EGENOR	238	225	7%
6	SN POWER	159	170	5%
7	Otros	655	770	25%
Total Mercado Eléctrico		2 873	3 103	100%



(*) Información preliminar al 07-04-11

Asimismo, la generación eléctrica registrada en el COES – SINAC presentó un crecimiento para las centrales térmicas respecto a marzo 2010 de 12,9% (de 916 a 1 033 GW.h); en cuanto a las centrales con recursos hidroeléctricos, éstas crecieron en 5,9%.

PRODUCCIÓN DE ENERGÍA ELÉCTRICA POR RECURSO ENERGÉTICO COES - SINAC



(**) Corresponde a 6,48 GW.h de generación con biomasa

Finalmente, las ventas de electricidad a cliente final a nivel nacional aumentaron 8,1% (de 2 463 a 2 661 GW.h) respecto a marzo de 2010; y se distribuyó al mercado regulado 1 467 GW.h, es decir 8,2% más que el año anterior. La venta de los generadores y distribuidores a cliente libre, que representan el 45% de la venta total, también aumentó de 1 106 a 1 194 GW.h (8,0% respecto a marzo 2010).

VENTA DE ENERGÍA ELÉCTRICA POR MERCADO Y TIPO DE EMPRESA

