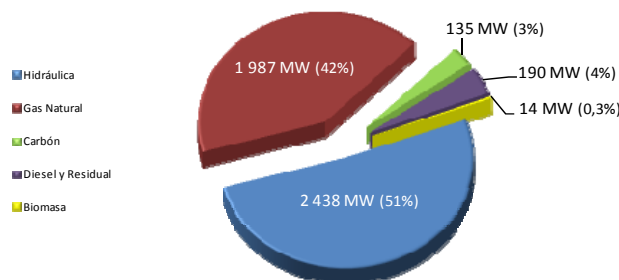


AVANCE ESTADÍSTICO DEL SUBSECTOR ELÉCTRICO CIFRAS DE JUNIO 2011

El 3 de junio del 2011, a las 19:00 horas se registró la máxima demanda¹ en potencia eléctrica que alcanzó los 4 764 MW, 7,4% mayor respecto al mismo mes del año anterior. La hidroenergía participó con el 51%, el gas natural con 42%, 3% diesel y residual, 4% carbón y 0,3% biomasa.

ESTRUCTURA DEL DESPACHO DE POTENCIA POR FUENTE EN EL DÍA DE MÁXIMA DEMANDA
MD = 4 764 MW
03/06/2011 a las 19:00 horas

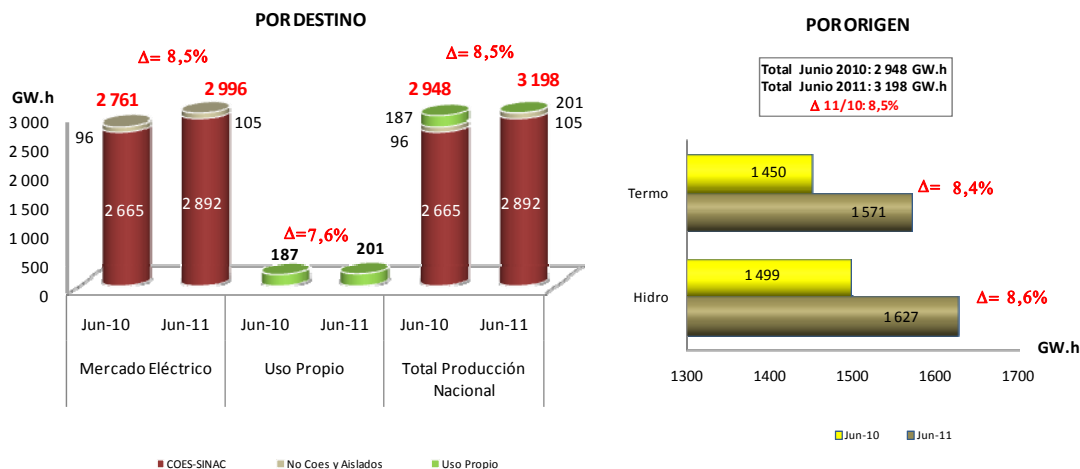


(*) : Información COES-SINAC

La producción total de energía eléctrica a nivel nacional fue 3 198 GW.h²; mayor en 8,5% respecto a junio 2010; las empresas del mercado eléctrico generaron 2 996 GW.h y las de uso propio 201 GW.h (6% de la participación del total de la producción nacional).

La generación eléctrica con centrales hidráulicas representó el 51% (1 627 GW.h) del total de la producción nacional, y creció 8,6% más que en junio del año anterior. La generación termoeléctrica ascendió a 1 571 GW.h, 8,4% mayor que el período similar del 2010 y tuvo también una participación de 49% del total generado en el país.

PRODUCCIÓN DE ENERGÍA ELÉCTRICA NACIONAL



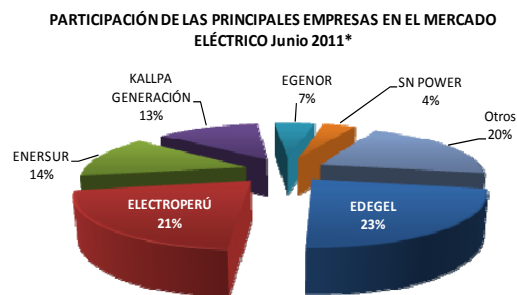
1/ Máxima demanda de potencia registrada por las empresas integrantes del COES-SINAC.

2/ Total nacional calculado en base a la información diaria COES-SINAC al 06-07-2011

AVANCE ESTADÍSTICO DEL SUBSECTOR ELÉCTRICO CIFRAS DE JUNIO 2011

Con relación a la generación eléctrica por empresas, se destaca entre las mayores aportantes en junio: Edegel con 23% del total, Electroperú participó con 21%, Enersur con 14% y Kallpa con el 13% del total, entre otras del mercado eléctrico.

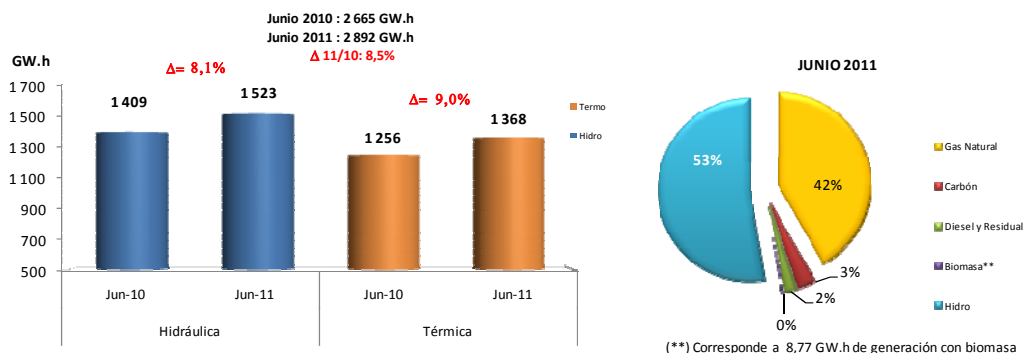
Nº	Empresas	Junio (GW.h)		
		2010	2011*	Participación Junio 2011
1	EDEGEL	653	696	23%
2	ELECTROPERÚ	580	636	21%
3	ENERSUR	480	405	14%
4	KALLPA GENERACIÓN	226	383	13%
5	EGENOR	143	148	5%
6	SN POWER	101	119	4%
7	Otros	577	611	20%
Total Mercado Eléctrico		2 761	2 996	100%



(*) Información preliminar al 06-07-11

Asimismo, la generación eléctrica registrada en el COES – SINAC presentó un crecimiento para las centrales térmicas respecto a junio 2010 de 9,0% (de 1 256 a 1 368 GW.h); en cuanto a las centrales con recursos hidroeléctricos, éstas crecieron en 8,1%.

PRODUCCIÓN DE ENERGÍA ELÉCTRICA POR RECURSO ENERGÉTICO COES - SINAC



Finalmente, las ventas de electricidad a cliente final a nivel nacional aumentaron 8,5% (de 2 441 a 2 649 GW.h) respecto a junio de 2010; y se distribuyó al mercado regulado 1 482 GW.h, es decir 9,5% más que el año anterior. La venta de los generadores y distribuidores a cliente libre, que representan el 44% de la venta total, también aumentó de 1 088 a 1 167 GW.h (7,2% respecto a junio 2010).

VENTA DE ENERGÍA ELÉCTRICA POR MERCADO Y TIPO DE EMPRESA

