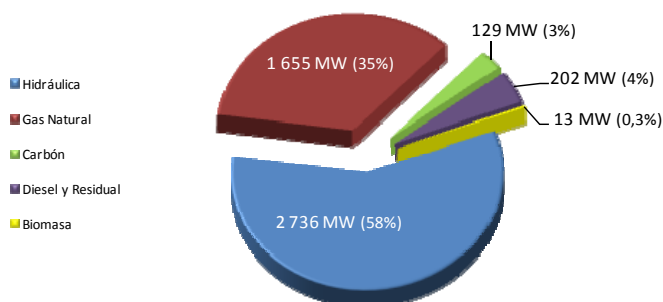


AVANCE ESTADÍSTICO DEL SUBSECTOR ELÉCTRICO CIFRAS DE ABRIL 2011

El 28 de abril del 2011, a las 19:00 horas se registró la máxima demanda¹ en potencia eléctrica que alcanzó los 4 744 MW, 7,7% mayor respecto al mismo mes del año anterior. La hidroenergía participó con el 58%, el gas natural con 35%, 4% diesel y residual, 3% carbón y 0,3% biomasa.

ESTRUCTURA DEL DESPACHO DE POTENCIA POR FUENTE EN EL DÍA DE MÁXIMA DEMANDA
MD = 4 744 MW
28/04/2011 a las 19:00 horas

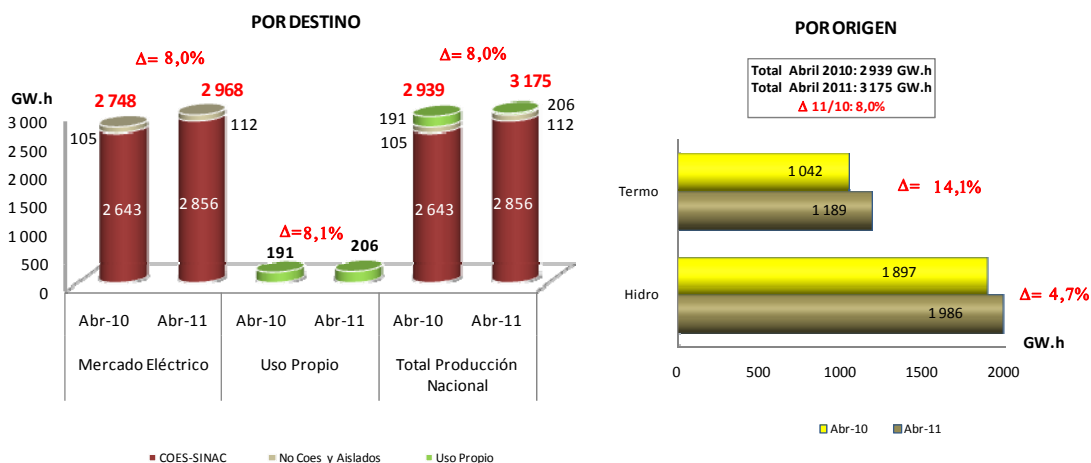


(*) : Información COES-SINAC

La producción total de energía eléctrica a nivel nacional fue 3 175 GW.h²; mayor en 8,0% respecto a abril 2010; las empresas del mercado eléctrico generaron 2 968 GW.h y las de uso propio 206 GW.h (6% de la participación del total de la producción nacional).

La generación eléctrica con centrales hidráulicas representó el 63% (1 897 GW.h) del total de la producción nacional, y creció 4,7% más que en abril del año anterior. La generación termoeléctrica ascendió a 1 189 GW.h, 14,1% mayor que el período similar del 2010 y tuvo también una participación de 37% del total generado en el país.

PRODUCCIÓN DE ENERGÍA ELÉCTRICA NACIONAL



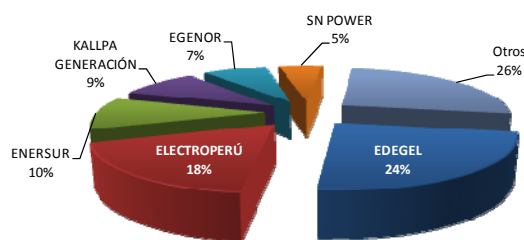
1/ Máxima demanda de potencia registrada por las empresas integrantes del COES-SINAC.
2/ Total nacional calculado en base a la información diaria COES-SINAC al 06-05-2011

AVANCE ESTADÍSTICO DEL SUBSECTOR ELÉCTRICO CIFRAS DE ABRIL 2011

Con relación a la generación eléctrica por empresas, se destaca entre las mayores aportantes en abril: Edegel con 24% del total, Electroperú participó con 18%, Enersur con 10%, Kallpa con el 9% del total, entre otras del mercado eléctrico.

Nº	Empresas	Abril (GW.h)		Participación Abril 2011
		2010	2011*	
1	EDEGEL	606	712	24%
2	ELECTROPERÚ	621	533	18%
3	ENERSUR	399	305	10%
4	KALLPA GENERACIÓN	108	272	9%
5	EGENOR	235	222	7%
6	SN POWER	142	157	5%
7	Otros	637	768	26%
Total Mercado Eléctrico		2 748	2 968	100%

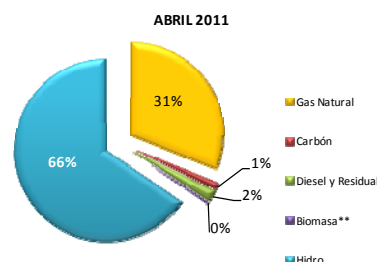
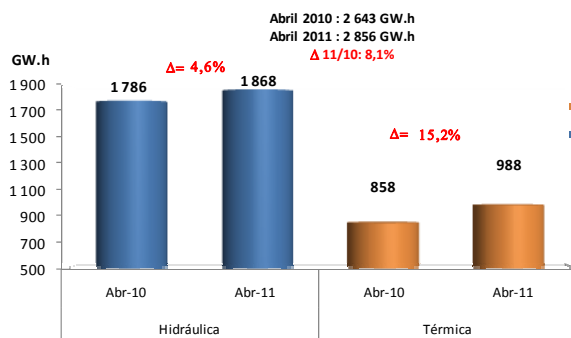
PARTICIPACIÓN DE LAS PRINCIPALES EMPRESAS EN EL MERCADO ELÉCTRICO Abril 2011*



(*) Información preliminar al 06-05-11

Asimismo, la generación eléctrica registrada en el COES – SINAC presentó un crecimiento para las centrales térmicas respecto a abril 2010 de 15,2% (de 858 a 988 GW.h); en cuanto a las centrales con recursos hidroeléctricos, éstas crecieron en 4,6%.

PRODUCCIÓN DE ENERGÍA ELÉCTRICA POR RECURSO ENERGÉTICO COES - SINAC



(**) Corresponde a 8,31 GW.h de generación con biomasa

Finalmente, las ventas de electricidad a cliente final a nivel nacional aumentaron 8,0% (de 2 486 a 2 686 GW.h) respecto a abril de 2010; y se distribuyó al mercado regulado 1 516 GW.h, es decir 8,5% más que el año anterior. La venta de los generadores y distribuidores a cliente libre, que representan el 44% de la venta total, también aumentó de 1 089 a 1 170 GW.h (7,4% respecto a abril 2010).

VENTA DE ENERGÍA ELÉCTRICA POR MERCADO Y TIPO DE EMPRESA

