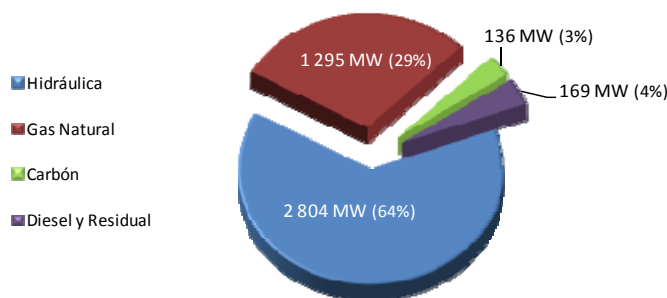


AVANCE ESTADÍSTICO DEL SUBSECTOR ELÉCTRICO CIFRAS DE ABRIL 2010

El 13 de abril del 2010, a las 19:00 horas se registró la máxima demanda en potencia eléctrica que alcanzó los 4 404 MW, 5,3% mayor respecto al mismo mes del año anterior. La hidroenergía participó con el 64%, el gas natural con 29%, 4% diesel y residual y 3% carbón.

ESTRUCTURA DEL DESPACHO DE POTENCIA POR FUENTE EN EL DÍA DE MÁXIMA DEMANDA
MD = 4 404 MW¹
13/04/2010 a las 19:00 horas



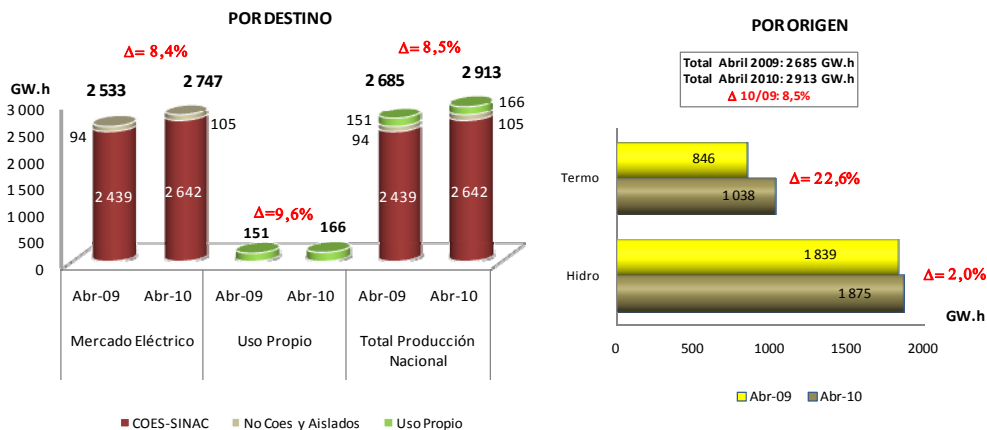
(*): Información COES-SINAC

^{1/} Incluye 33,8 MW de la máxima demanda que se exportó al Ecuador a través de la L.T. 220 kV Zorritos - Machala

La producción total de energía eléctrica a nivel nacional fue 2 913 GW.h²; mayor en 8,5% respecto a abril 2009; las empresas del mercado eléctrico generaron 2 747 GW.h y las de uso propio participaron con el 6% del total nacional.

La generación eléctrica con centrales hidráulicas representó el 64% (1 875 GW.h) del total de la producción nacional, y creció 2,0% más que en abril del año anterior. La generación termoeléctrica ascendió a 1 038 GW.h, 22,6% mayor que el período similar del 2009 y tuvo una participación de 36% del total generado en el país.

PRODUCCIÓN DE ENERGÍA ELÉCTRICA NACIONAL



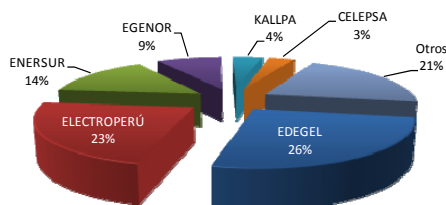
^{2/} Total nacional calculado en base a la información diaria COES-SINAC al 07-05-2010

AVANCE ESTADÍSTICO DEL SUBSECTOR ELÉCTRICO CIFRAS DE ABRIL 2010

Con relación a la generación eléctrica por empresas, se destaca entre las mayores aportantes en abril: Edegel con 26% del total, Electroperú participó con 23%, Enersur con 14%, Egenor con el 9% del total, entre otras del mercado eléctrico.

N°	Empresas	Abril		
		2009	2010*	Participación Abril 2010
1	EDEGEL	754	719	26%
2	ELECTROPERÚ	612	622	23%
3	ENERSUR	311	397	14%
4	EGENOR	210	235	9%
5	KALLPA	64	109	4%
6	CELEPSA	-	92	3%
7	Otros	582	573	21%
Total		2 533	2 747	

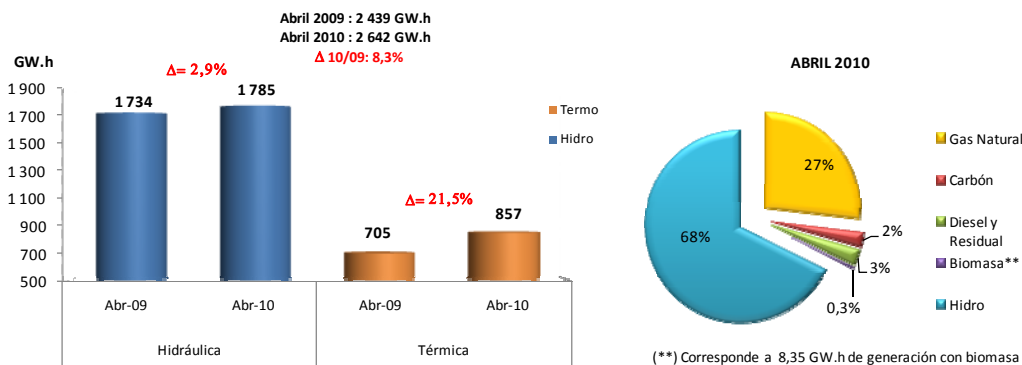
PARTICIPACIÓN DE LAS PRINCIPALES EMPRESAS EN EL MERCADO ELÉCTRICO Abril 2010*



(*) Información preliminar al 07-05-10

Asimismo, la generación eléctrica registrada en el COES – SINAC presentó incrementos respecto a abril 2009 del orden de 2,9% para las centrales hidráulicas (de 1 734 a 1 785 GW.h), y 21,5% para las centrales con recursos térmicos.

PRODUCCIÓN DE ENERGÍA ELÉCTRICA POR RECURSO ENERGÉTICO COES - SINAC



Finalmente, las ventas de electricidad a cliente final aumentaron 7,9% (de 2 274 a 2 455 GW.h) respecto a abril de 2009; y se distribuyó al mercado regulado 1 357 GW.h, es decir 6,4% más que el año anterior. La venta de los generadores y distribuidores a cliente libre, que representan el 44% de la venta total, también aumentó de 989 a 1 087 GW.h (9,9% respecto a abril 2009).

VENTA DE ENERGÍA ELÉCTRICA POR MERCADO Y TIPO DE EMPRESA

